

Wartungsgeräte Baureihe MS

FESTO



Eine für alle!

Highlights

- Durchflussstark
- Individuelle Konfiguration
- Integrierte Sensorik
- Sicherheitsfunktionen
- Energieeffizienz
- UL und ATEX Kategorie 2GD

Breites Programm, hoch funktionale Komponenten und vielfältige Services: Mit der Baureihe MS bietet Festo ein ganzheitliches Konzept für Ihre Druckluftaufbereitung. Für einfache Standardanwendungen ebenso wie für anwendungsspezifische Lösungen mit höchsten Anforderungen an die Qualität.

Lösungen für jeden Einsatzfall

Ob als Einzelkomponente, vorkonfigurierte Kombination ab Lager, anwendungsspezifische Kombination oder einbaufertige Komplettlösung – mit dem Konfigurator können Sie jede Variante optimal auslegen. Ideal für Ihre Planung: die kostenlosen CAD-Modelle!

Höchste Maschinenverfügbarkeit durch kontrollierte Prozesse

Mit der integrierten Druck- und Durchflusssensorik der Baureihe MS setzen Sie auf eine äußerst zuverlässige Druckluftaufbereitung und -versorgung Ihrer Anlagen.

Leistungsstärke, die sich auszahlt

Höchste Durchflüsse bei geringem Platzbedarf: Damit sparen Sie bares Geld, weil Sie gegenüber vergleichbaren Wartungseinheiten oft eine Baugröße kleiner planen können!

Integrierte Sicherheitstechnik

Im Notfall entlüften Wartungsgeräte der MS-Reihe zuverlässig: Festo bietet Ihnen Lösungen für jeden Performance Level.

Energie sparen

Zum Beispiel durch intelligenten Größenmix. Oder mit der Weltneuheit MSE6-E2M. Das Energieeffizienz-Modul überwacht und regelt vollautomatisch die Druckluftversorgung.

Zertifizierung:



Wartungsgeräte Baureihe MS

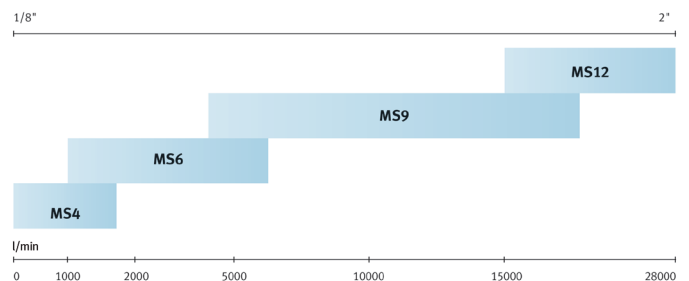
Individuell kombinierbare Funktionsmodule

Alle Funktionen zeitgemäßer Druckluftaufbereitung sind in einer Produktreihe vereint: Druckregel-, Einschalt- und Druckaufbauventile mit Sicherheitsfunktion, Filter, Druck- und Durchflusssensoren, Trockner, Sensoren und Öler. Damit lässt sich für jede Aufgabe die

passende Lösung zusammenstellen. Durch den modularen Aufbau sind die Komponenten frei miteinander kombinierbar.

Eine Reihe – vier Größen

Die vier Größen der Baureihe MS decken den gesamten möglichen Durchflussbereich ab.



Durchflüsse auf Basis des Filterreglers LFR

Energieeffizienz durch intelligenten Größenmix



- Optimaler Durchfluss bei bis zu 18 % geringerer Baugröße
- Ausgezeichnete Energieeffizienz
- Kostentoptimierte Kombinationen – bis zu 30 % sparen!

Weltneuheit: Energie-Effizienz-Modul MSE6-E2M



- Automatische Druckluft-Absperrung im Stand-by
- Erkennen und Melden von Leckage
- Online-Monitoring prozessrelevanter Daten

Integrierte Sensorik und Sicherheitsfunktionen



Druck- und Durchflusssensorik

- Integrierbar oder Stand-alone
- Einfach anschließbar durch M8/M12-Stecker

Sicherheitsventile MS-SV

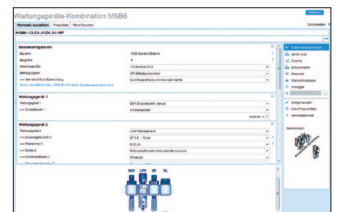
- Zuverlässiges und schnelles Entlüften von Anlagen bis zu Performance Level e, nach DIN EN ISO 13849-1 zertifiziert
- Integrierte Druckaufbaufunktion

Maßgeschneidert – dank Engineering Tools



Auswahltool für die passende Kombination ohne Überdimensionierung und die richtige Luftreinheitsklasse:

→ www.festo.com/engineering/wartungseinheit



Sicher zur gewünschten Kombination: Schnell konfigurieren und die Bestelldaten einfach übernehmen mit dem Produktkonfigurator. Z.B. für Wartungsgeräte-Kombination MSB6.

→ www.festo.com/catalogue/msb6

Technische Daten

Typ	MS4	MS6	MS9	MS12
Rastermaß [mm]	40	62	90	124
Zulässiger Primärdruck [bar]	max. 14	max. 20	max. 20	max. 20*
Arbeitstemperatur [°C]	-10 ... +60			
Durchfluss LFR qnN [l/min]	1.700	6.200	20.000	28.000
Anschlussgrößen	G 1/8, 1/4, 3/8	G 1/4, 3/8, 1/2, 3/4	G 1/2, 3/4, 1, 1 1/4, 1 1/2	G 1, 1 1/4, 1 1/2, 2

*Öler max. 16 bar, vollautomatischer Kondensatablass max. 12 bar