

Regulador de presión proporcional VPPE

FESTO



Regulador de presión proporcional con buenas características de comportamiento para tareas de regulación simples. Un nuevo producto con un buen precio de salida, para satisfacción de todos. Excepto para la competencia. Usted sólo paga por lo que realmente necesita: reducido a funciones esenciales o con una amplia funcionalidad. Usted adquirirá un eficaz regulador proporcional de fácil manejo.

De construcción compacta y listo para usar en múltiples aplicaciones, allí donde la óptima relación costes/prestación sea una prioridad.

Construcción estable

Con clase de protección IP65 y resistencia EMC superiores, excediendo con creces la eficaz norma de Festo.

Diseñado para un amplio abanico de campos de aplicación

El regulador VPPE es apto para casi todos los sectores y aplica-

ciones que precisan las soluciones más rentables.

Novedad VPPE con display

- Guía de menús
- Desconexión de display
- Ajuste del margen de presión
- Protección por contraseña
- 3 valores predefinidos seleccionables
- Regulación electrónica digital
- Brida giratoria de escape de salida
- Compatible con regletas P

En resumen: una relación precio-rendimiento que marca nuevas pautas.



Basta con alinear ...

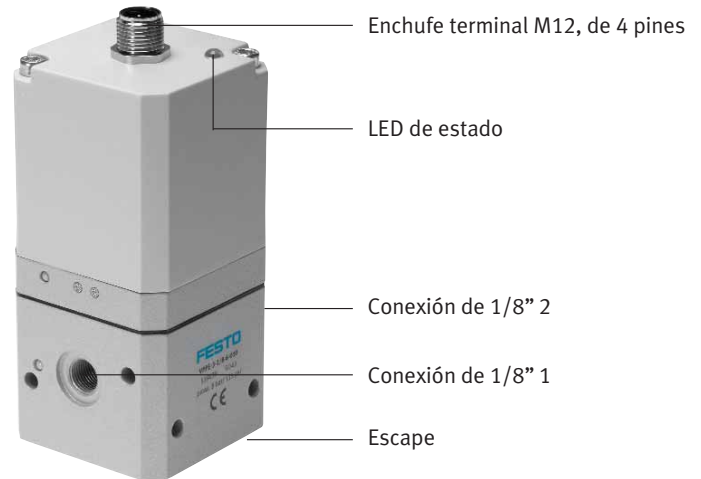
conectar ...

y visualizar

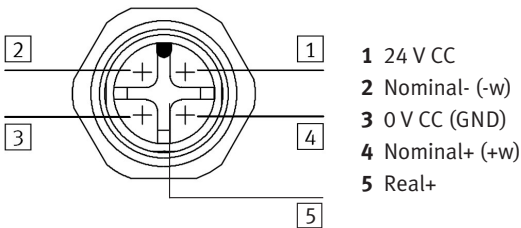
239.1.PSI →

Product Short Information

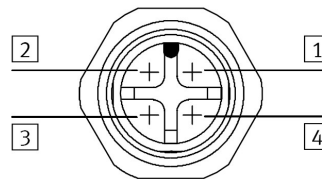
Regulador de presión proporcional VPPE



Ocupación de conexiones M12, de 5 pines

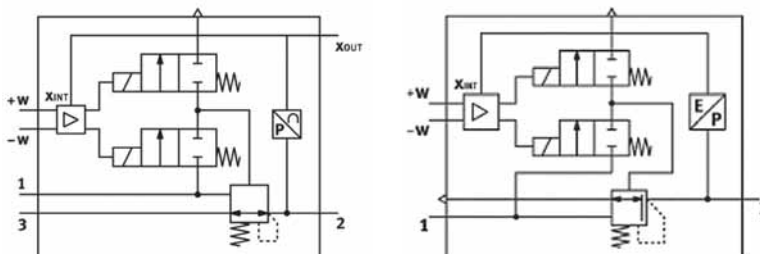


Ocupación de conexiones M12, de 4 pines



Especificaciones técnicas	VPPE-3-1-1/8-6-010-E1T	VPPE-3-1/8-6-010
Medio de funcionamiento	Aire filtrado, sin lubricar (40 µm)	Aire filtrado, sin lubricar (40 µm)
Presión de funcionamiento	p1 máx.	11 bar rel. 8 bar rel.
Presión de salida p2	0,02 ... 2 bar, 0,06 ... 6 bar, 0,1 ... 10 bar	0,06 ... 6 bar
Caudal	1500 nl/min a 6 bar referidos a p1 = 10 bar	1200 nl/min a 6 bar referidos a p1 = 8 bar
Diámetro nominal	Alimentación de aire 5 mm, escape de aire 2,5 mm	Alimentación de aire 5 mm, escape de aire 2,5 mm
Conexión eléctrica	Clavija M12 de 5 pines	Clavija M12 de 4 pines
Valor nominal	Analógico 0 ... 10 V o 4 ... 20 mA	Analógico 0 ... 10 V
Valor real	Analógico 0 ... 10 V, 4 ... 20 mA o digital	-
Corriente nominal	0,05 A	0,05 A
Corriente máx.	0,15 A	0,15 A
Tiempo de utilización	100 %	100 %

Funcionamiento



Festo AG & Co. KG

Ruiter Strasse 82
73734 Esslingen
www.festo.com
Tel. +49 711 347-0
Fax +49 711 347-2144
service_international@festo.com