

Valvola proporzionale di regolazione della pressione VPPE – 1/8

FESTO



Regolatore di pressione con caratteristiche eccellenti per semplici funzioni di regolazione

Un nuovo prodotto con un prezzo interessante: il cliente paga effettivamente solo ciò di cui ha bisogno, e riceve una valvola proporzionale con le funzioni essenziali.

Design compatto, pronto per l'installazione in diverse applicazioni dove l'esigenza prioritaria è l'ottimo rapporto costi-rendimento.

Ottimo rapporto prezzo/prestazioni

Il profitto dall'essenziale

Per la sua struttura ridotta all'essenziale, la valvola VPPE è spesso la soluzione giusta.

Costruzione robusta

Grado di protezione IP65.

Adatta a diversi settori di impiego

La valvola VPPE è indicata per quasi tutti i settori di applicazione che richiedono soluzioni economicamente convenienti.

Collegabile in serie fino a 8 valvole



Montaggio in serie

Collegamento

Segnalazione con LED.

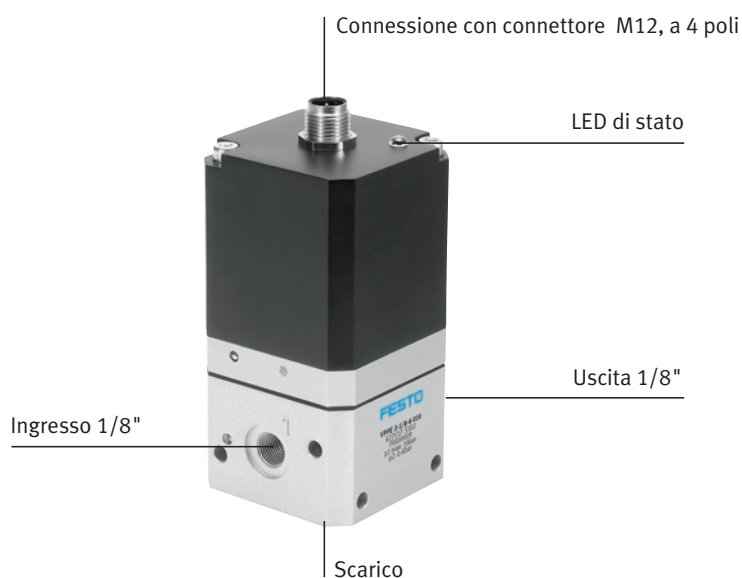
239.1.PSI →

Product Short Information

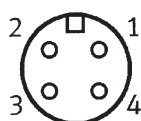
Valvola proporzionale di regolazione della pressione VPPE – 1/8

Dati tecnici	VPPE-3-1/8-6-010
Segnale di pilotaggio	0 ... 10 V cc
Temperatura ambiente	+10 ... +50 °C
Fluido	aria filtrata non lubrificata (40 µm)
Pressione d'esercizio p1 max.	10 bar rel.
Pressione di uscita p2 min.	0,15 bar rel.
Pressione di uscita p2 max.	6 bar rel.
Portata	600 nl/min riferito a p2 = 6 bar
Valore nominale	analogico 0 ... 10 V Ingr. differenz.
Precisione	2,5 %
Temperatura nominale	25 °C
Attacco Uscita	1/8" filetto femmina
Attacco Ingresso	1/8" filetto femmina
Montaggio	Esec. a blocco – blocchetto comune P (divisione $\frac{1}{8}$ " 51 mm) o mont. sing., dall'alto o anteriore
Esec. a blocco con nr. valvole	1, 2, 4, 6, 8
Dimensioni	Largh. 50 mm, alt. 95 mm, prof. 50 mm (con blocchetto P 80 mm), senza manometro
Posizione di montaggio	qualsiasi
Tempo di risposta	max. 2 s al 95 % salto valore nom.
Mantenimento pressione in caso di caduta di corrente	sì – caduta di pressione per trafilamento
Tensione d'esercizio	24 V cc ± 10 %
Corrente nominale	0,05 A
Corrente max.	0,1 A
Ondulazione residua	10 %
Durata inserimento	100 %, possibile esercizio su più giorni
Conformità EU	Standard CE
Osservazioni su conformità EU	EMC
Grado di protezione	IP65
Connessione	Connettore M12 a 4 poli
Indicatore stato d'esercizio	Alimentazione tensione con LED
Opzioni	nessuna

Configurazione dei fori VPPE

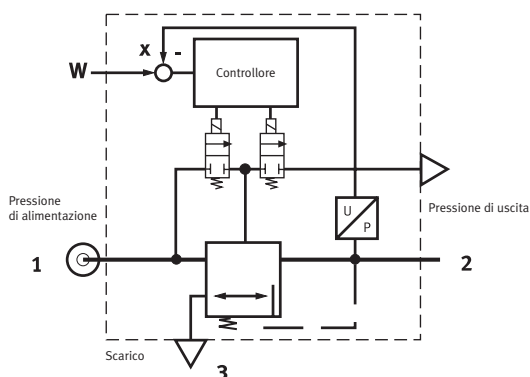


Occupazione dei pin



- 1 24 V cc, tensione di alimentazione
- 2 -W_{in}
- 3 GND 0 ... 10 V
- 4 +W_{in}

Principio di funzionamento



Festo SpA

Via E. Fermi, 36/38
I - 20090 Assago - MI
www.festo.it
Tel. ++39 02 457881
Fax ++39 02 4880620
e-mail: info_it@festo.com