

# Terminal CPV-SC - nouvelles plaques d'extrémité

## Echappement axial pour débit maximal

FESTO



# Smart & strong

### Forme compacte, débit optimisé, design soigné

Telle a toujours été la devise du terminal CPV-SC. Celui-ci existe maintenant avec des performances encore améliorées, notamment pour les fortes densités d'équipement. Grâce à la plaque d'extrémité avec échappement axial qui assure un débit max. de 170 l/min – toujours suffisant. Les dimensions réduites (40 mm x 40 mm) et une largeur de distributeur de 10 mm font que ce terminal s'insère là où d'autres sont exclus.

### Nouveau: des débits systématiquement plus élevés

Très petite taille, mais performant: la plaque d'extrémité avec échappement axial permet de meilleurs débits d'échappement également pour 16 distributeurs.

### Nouveau: raccord fileté G1/4

Le nouveau raccord G1/4 pour silencieux, air d'échappement canalisé ou raccord pour vide. Avec jusqu'à 16 distributeurs 3/2 sur un terminal de distributeurs, une solution de technique du vide efficace et économique.

### Nouveau: un vide optimisé

Plusieurs prises de vide avec impulsion d'éjection pour tâches de manipulation pick&place: en connectant l'air comprimé sur le raccord 1 et le vide sur le raccord G1/4 il est possible, avec des distributeurs 3/2, de basculer entre pression et vide.



Petite taille,

débits élevés,

haut débit d'échappement.

226.4.PSI →

Product Short Information

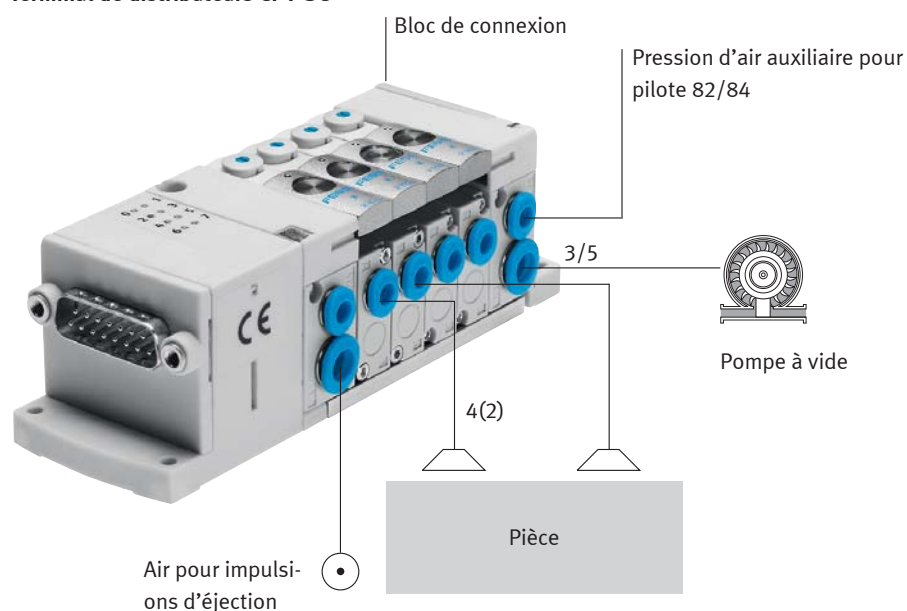
# Terminal CPV-SC - nouvelles plaques d'extrémité

## Echappement axial pour débit maximal

### Exemple:

**Manipulation de puces électroniques**  
(CPV-SC combiné à une pompe à vide)

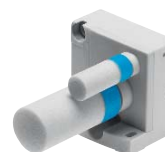
### Terminal de distributeurs CPV-SC



Plaque d'extrémité avec raccord QS G1/4 pour commun d'échappement ou vide



CPV-SC avec connexion multipôle et plaque d'extrémité pour commun d'échappement



Plaque d'extrémité avec silencieux



CPV-SC avec connexion multipôle et plaque d'extrémité avec silencieux

### Caractéristiques techniques

Fonctions de distributeur	5/2 monostable, 5/2 bistable, 3/2 NF ou NO, 2/2 NF
Largeur des distributeurs	10 mm
Taille	Hauteur 40 mm, largeur 40 mm, longueur selon l'équipement en distributeurs
Plage de pression	-0,9 ... 7 bar
Débit	jusqu'à env. 170 l/min
Emplacements	4, 8, 12 et 16
Tension de service	24 V DC ±10 %
Connectique électrique	<ul style="list-style-type: none"> <li>• Connexion multipôle</li> <li>• Bus de terrain (DeviceNet)</li> <li>• Extension de segment CP</li> </ul>
Raccord d'alimentation	M7, QS-6
Raccord de travail	M5, QS-3, QS-4
Raccord d'échappement	<ul style="list-style-type: none"> <li>• M7, QS-6 ou silencieux plat intégré</li> <li>• Nouvelle plaque d'extrémité avec raccord G1/4</li> </ul>
Température ambiante	-5 ... +40 C
Extension du système	<ul style="list-style-type: none"> <li>• Jusqu'à 16 bobines dans 16 emplacements</li> <li>• Possibilité d'extension via une connexion CP avec des modules du système d'installation CP</li> </ul>
Degré de protection	IP40

### Festo AG & Co. KG

Ruiter Straße 82  
73734 Esslingen  
Internet [www.festo.de](http://www.festo.de)  
Tél. 01 80/303 11 11  
Fax 07 11/347-20 71  
E-mail [infoservice@festo.com](mailto:infoservice@festo.com)