

Cámara compacta de avanzada tecnología SBOC-M-R1B-H

FESTO



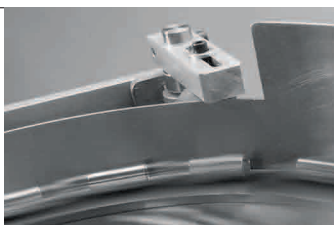
Los sistemas de automatización industrial modernos suelen estar concebidos para operaciones muy rápidas, apenas perceptibles a simple vista. Festo ofrece la cámara de avanzada tecnología SBOC-M para diagnóstico y puesta en funcionamiento y para el control de movimientos ejecutados a gran velocidad. Una alternativa innovadora y económica frente a las cámaras de alta velocidad convencionales.

Productividad convincente:

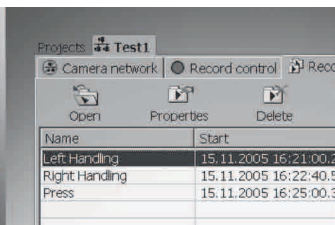
Localización sencilla de fallos mediante análisis y diagnóstico fiables de movimientos individuales o repetidos. Utilización sencilla y ajuste óptimo. Una solución eficiente y económica para la puesta en funcionamiento, reparaciones y mantenimiento preventivo.

Avanzada tecnología:

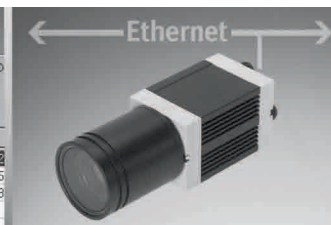
Dimensiones compactas con electrónica integrada para captación y memorización de movimientos. Integración sencilla en equipos ya existentes, gracias a las pequeñas dimensiones y a su escaso peso. Puesta en funcionamiento sencilla mediante software para PC.



Alta velocidad



Documentación



Inclusión en la red

Cámara compacta de avanzada tecnología

SBOC-M-R1B-H

Enfocando la tecnología

- Alta capacidad de detección de 240–2100 imágenes/segundo
- Inclusión en la red y sincronización de varias cámaras a través de Ethernet
- Registro de E/S mediante E/S integradas
- Dimensiones extremadamente pequeñas
- Clase de protección IP65/IP67



SBOC-M-R1B-H

Nuevo: Systainer para transporte y almacenamiento seguros

Todo en un mismo lugar, almacenado con seguridad en el Systainer SBOA-MSY-R1B-H. Contenido:

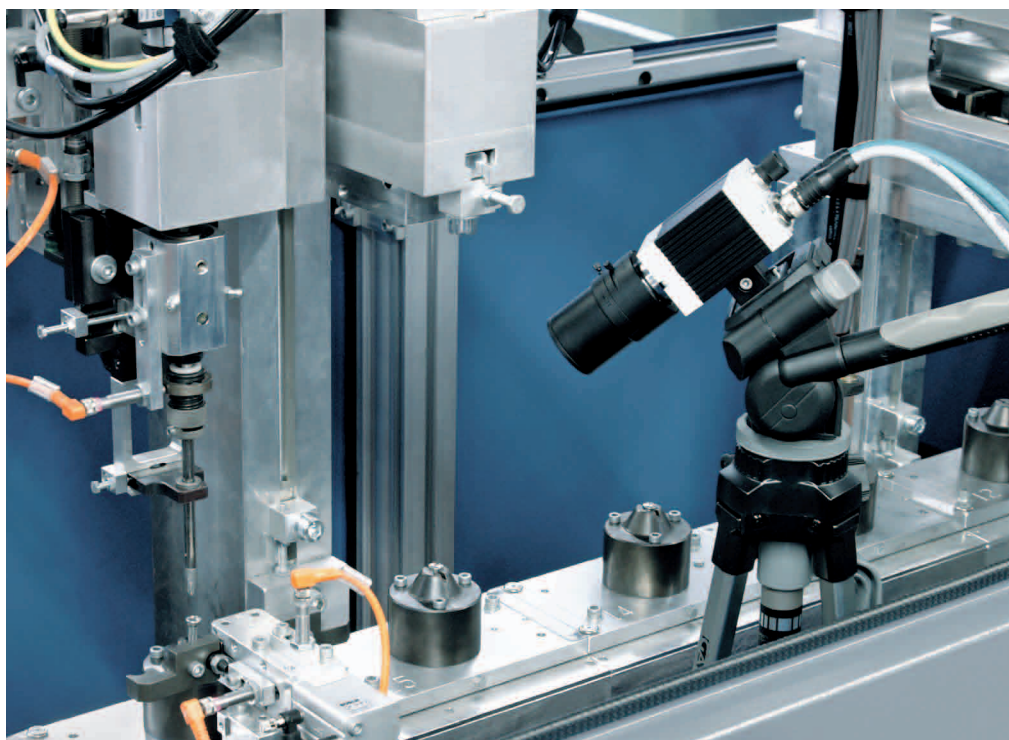
- El nuevo sistema de visión artificial SBOC-M-R1B-H
- Objetivo con zoom de alta calidad
- LED de baja potencia para ahorrar energía (84 W/9000 lumen)
- Alimentación de tensión de 110 V y 230 V, con adaptador internacional de toma de corriente y diversos accesorios (dos trípodes, software, cables, etc.)



SBOA-MSY-R1B-H

Datos técnicos generales

Tipo	SBOC-M-R1B-H
Fijación del objetivo	C-Mount
Distancia [mm]	Según objetivo seleccionado
Campo visual [mm]	Según objetivo seleccionado
Resolución [Píxel]	640 × 480
Imagen completa [fps]	240
Tiempo de exposición [ms]	1 µs–1000 ms
Clase de protección	IP65/IP67
Conexión de bus	Ethernet 100 Mbit/s; M12
Margen de temperatura [°C]	–10 ... +50
Dimensiones (An × Al × La) [mm] (incluyendo tubo protector)	45 × 45 × 139,4



Festo AG & Co. KG

Ruiter Strasse 82
73734 Esslingen
www.festo.com
Tel. +49 711 347-0
Fax +49 711 347-2144
service_international@festo.com
www.festo.com