

Caméras compactes intelligentes SBOC-M/SBOI-M

FESTO



Inégalées

Les installations d'automatisation modernes sont généralement conçues pour des cadences de production élevées que l'œil humain ne peut guère suivre.

Pour aider au diagnostic et à la mise en service et pour la surveillance fonctionnelle de séquences rapides de mouvements, Festo propose les caméras compactes intelligentes SBOC-M/SBOI-M: une alternative innovante et économique aux caméras grande vitesse classiques.

Productivité convaincante

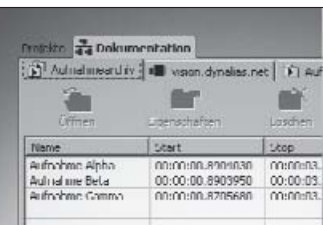
Localisation aisée des causes d'incident par une analyse et un diagnostic fiables de séquences de mouvements rapides, périodiques ou non. Facilité d'utilisation, surveillance et réglage optimisés inclus – une solution économique dans tous les cas de figure... de la mise en service à la maintenance préventive, en passant par les interventions de service après-vente.

Technologie convaincante

Construction compacte avec électronique intégrée pour filmer, mémoriser, etc. des séquences de mouvements. Les petites dimensions et le poids réduit permettent une intégration facile aux installations existantes. Mise en service simple avec logiciel PC.



Grande vitesse



Documentation



Connexion réseau

504.1.PSI →

Information produit

Caméras compactes intelligentes

SBOC-M/SBOI-M

Focus: la technologie

- Vitesse de balayage élevée:
185-2000 images /s
- Connexion réseau et synchronisation de plusieurs caméras via Ethernet
- Enregistrement de signaux E/S via les E/S intégrées
- Dimensions extrêmement réduites
- Degré de protection IP65/IP67



SBOC-M-R1B



SBOI-M-R1B

Caractéristiques techniques générales

| Type | SBOC-M-R1B | SBOI-M-R1B |
|--------------------------------|--|---------------------------------|
| Fixation de l'objectif | C-Mount | Optique intégrée |
| Distance utile [mm] | Selon l'objectif utilisé | 22 ... 1000 |
| Champ de vision [mm] | Selon l'objectif utilisé | Env. 14 x 10 ... env. 520 x 390 |
| Résolution de capteur [pixels] | 640 x 480 | |
| Images plein format/s [fps] | 185 | |
| Temps d'exposition [ms] | 0,04 ... 1000 | |
| Degré de protection | IP65/67 | |
| Connexion au bus | Ethernet 100 Mbits/s; M12 | |
| Plage de température [°C] | -10 ... +50 | |
| Dimensions (BxHxL) [mm] | 45 x 45 x 136,7 (tube protecteur d'objectif inclus) | 45 x 45 x 83,7 |



Festo AG & Co. KG

Ruiter Strasse 82
73734 Esslingen
Internet www.festo.com
Tel. ++49 (0)711 347-0
Fax ++49 (0)711 347-2144
E-mail service_international@festo.com