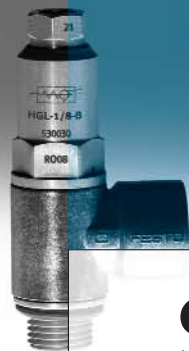


Clapets anti-retour HGL, à commande pneumatique

FESTO



STOP & GO

Maintien et arrêt

Ce clapet anti-retour bloque le débit dans un sens de façon systématique et totale. La liaison bloquée peut être rétablie par un signal de commande pneumatique.

Description du fonctionnement

Tant que le signal de commande est présent, l'air comprimé traverse le vérin. Quand le signal de commande disparaît, le distributeur bloque l'air comprimé et le déplacement de la tige de piston s'arrête brièvement.

La performance jusque dans le moindre détail

- **Blocage de l'air comprimé**
Protection contre la chute d'une charge
- **Blocage de l'air comprimé**
Fonction d'arrêt en cas de déplacement horizontal
- **Raccord rapide**
Installation/montage rapides et faciles
- **Construction robuste**
Longue durée de vie



Maintien et arrêt ...

Déplacement, mouvement ...

Maintien et arrêt.

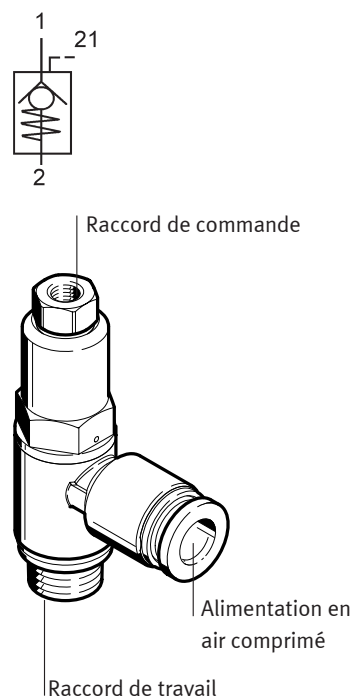
225.2.PSI →

Product Short Information

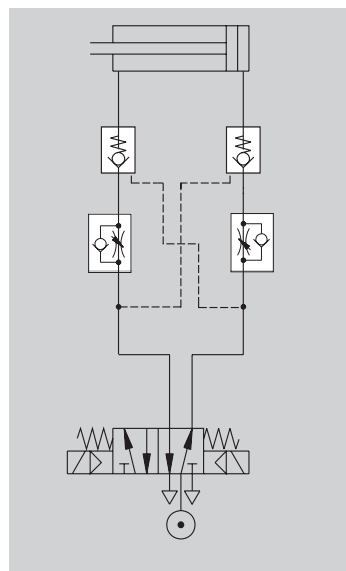
Clapets anti-retour HGL, à commande pneumatique

Caractéristiques techniques

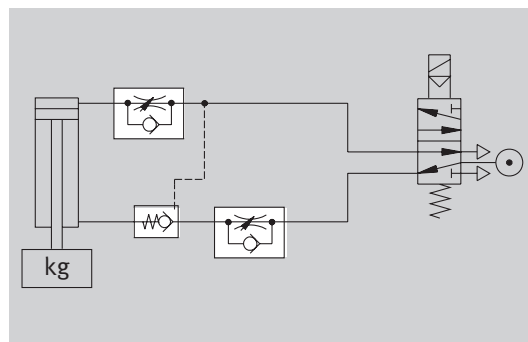
Fonction		Clapet anti-retour piloté				
Mode de fixation		A vis				
Variantes avec raccord QS	Raccord pneumatique 1	QS-4	QS-4; 6	QS-8; 10	QS-8; 10	QS-12
	Raccord pneumatique 2	M5	G1/8	G1/4	G3/8	G1/2
	Raccord pneumatique 21 (Air de pilotage MARCHE)	QS-4	M5	G1/8	G1/4	G3/8
Variantes avec raccords taraudé	Raccord pneumatique 1	M5	G1/8	G1/4	G3/8	G1/2
	Raccord pneumatique 2	M5	G1/8	G1/4	G3/8	G1/2
	Raccord pneumatique 21 (Air de pilotage MARCHE)	M5	M5; G1/8	G1/8	G1/4	G3/8
Débit qnN 6->5 bars		200 ... 1400 l/min				
Pression de pilotage		2 ... 10 bars				
Pression de service		0,5 ... 10 bars				
Fluide de service		Druckluft, gefiltert, geölt oder ungeölt				
Température ambiante		-10 ... +60 °C				
Matériau/vis creuse		Alu, anodisé incolore				
Matériau/raccord orientable		Zinc moulé sous pression				



En cas de chute de pression, fonction d'arrêt du déplacement horizontal



Protection contre la chute d'une charge en cas de chute de pression



Remarque

L'utilisation de la famille de produits avec l'ensemble des variantes d'exécution doit s'effectuer dans des applications sécurisées **UNIQUEMENT** en prenant des mesures supplémentaires conformément à la norme EN 954-1 et après une analyse supplémentaire des risques par l'utilisateur/le constructeur! Se référer à la notice jointe au produit concerné.

Festo AG & Co. KG

Ruiter Strasse 82
73734 Esslingen
Internet www.festo.com
Tel. ++49 (0)711 347-0
Fax ++49 (0)711 347-2144
E-mail service_international@festo.com