

Front-End Displays FED 300 ... FED 5010

Ecrans tactiles graphiques

FESTO



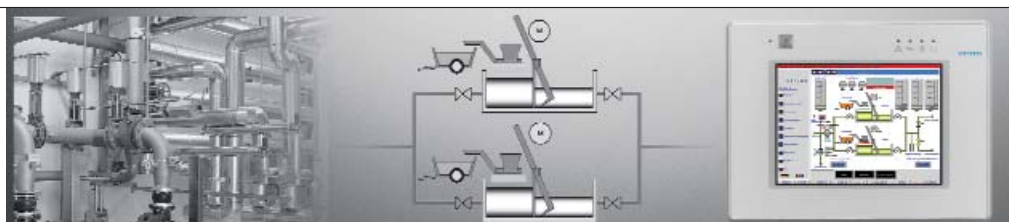
Les interfaces homme-machine FED servent à commander plus facilement les tâches d'automatisation sur le terrain – la nouvelle référence en matière de fonctionnalité et d'intégration.

Les écrans tactiles FED 300 à 5010 avec leur interface utilisateur graphique complètent les FED à textes et touches éprouvés par des écrans tactiles aux dimensions allant de 3,8" à 15". Pour les tâches limitées, les FED 40 à 90 à affichage texte sont disponibles. Par rapport aux ordinateurs de poche CPX et aux écrans intégrés, les FED permettent de définir librement l'interface de communication.

Utilisation multifonctionnelle
Pour la commande d'axes individuels, les applications CPX, la commande de plusieurs axes en technique de manutention ou l'automatisation de processus, le

Front End Display est toujours la meilleure solution. Etude et conception simplifiées grâce à l'outil de programmation Festo pour le design. Utilisation de standards par technique Web. Visualisation en souplesse grâce à VipWin.

Processus plus rapides
Grâce aux nouveaux FED « grande taille » utilisés en tant que terminaux navigateurs ou SCADA, il est possible de commander plusieurs sous-processus sur un même écran. Le logiciel VipWin étend les possibilités des FED pour permettre même la technique d'automatique industrielle. Les outils logiciels Festo raccourcissent de manière décisive le temps d'étude.



Processus complexes ...

...visualisation simple (VipWin)...

... avec FED 2000 !

805.2.PSI →

Product Short Information

Front-End Displays FED 300 ... FED 5010

Ecrans tactiles graphiques

Fonctions

- Raccordable à tous les FEC®, en série ou par Ethernet
- Représentation de la tendance
- Manipulation de recettes
- Projets multilingues et application de la langue au temps d'exécution
- Logiciel de téléchargement de projets
- Importation/exportation de textes à traduire

Etude et conception

- Avec logiciel de design dans FST pour des tâches de visualisation simples
- En tant que système client/serveur : le terminal contient les données des serveurs Web raccordés et représente celles-ci grâce à une fonction navigateur intégrée

Caractéristiques techniques

FED 300/301

- écran tactile LCD 3,8"
- couleur (FED 300)
- monochrome (FED 301)

FED 500/501

- écran tactile LCD 5,6"
- couleur (FED 500)
- monochrome (FED 501)

- En tant que station VipWin : paquet de matériel et de logiciel intégré permettant des solutions économiques pour les tâches de visualisation complexes sur l'installation.

Caractéristiques en un coup d'œil

- Mise en service plus simple et plus rapide, pas de programmation nécessaire sous API
- Outil d'étude et conception WYSIWYG confortable « FED Designer »
- Pas de double programmation grâce à la reprise de la déclaration des variables (liste d'affectation) de FST
- Possibilité d'utilisation avec nos FEC dans le réseau via Ethernet

FED 700/710

- écran TFT VGA 7,5"
- 64 k couleurs
- logiciel de design (FED 700)
- navigateur Web (FED 710)

FED 1000/1010

- écran TFT VGA 10,4"
- 64 k couleurs
- logiciel de design (FED 1000)
- navigateur Web (FED 1010)

- La capacité graphique offre une souplesse maximale pour la représentation des processus et des données

- Temps d'étude réduits par la réutilisation des objets (bibliothèques d'éléments graphiques)
- Représentation d'un nombre presque illimité de graphiques et de textes grâce à une mémoire largement dimensionnée
- Représentation de processus complexes possible grâce à un nombre illimité de variables par page
- Edition de messages facile pour toutes les données grâce au port d'imprimante intégré
- Grande robustesse grâce au boîtier métallique permettant une utilisation dans des environnements rudes

FED 2000/2010

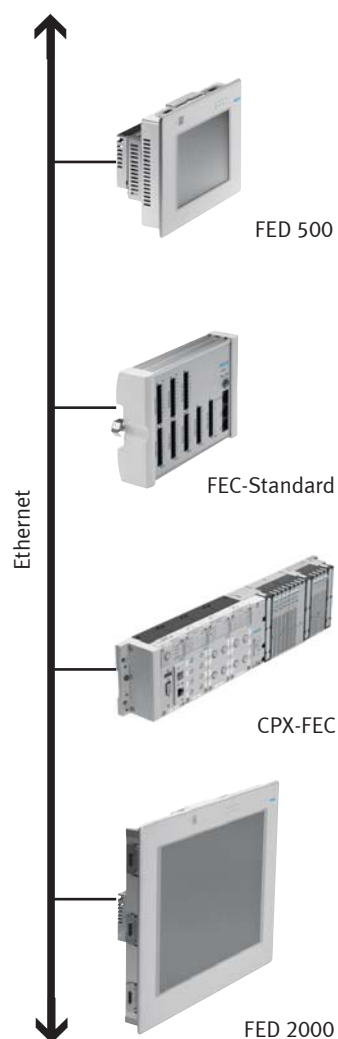
- écran TFT VGA 12,1"
- 64 k couleurs
- logiciel de design (FED 2000)
- navigateur Web (FED 2010)
- VipWin (FED 2010)

FED 5000/5010

- écran TFT XVGA 15"
- 64 k couleurs
- logiciel de design (FED 5000)
- navigateur Web (FED 5010)
- VipWin (FED 5010)

Capacité de communication

FEC Modular, CPX-FEC et FED 300 à FED 5010 communiquent en réseau via Ethernet



FED 300 à FED 5010	
Éléments de commande	Toucher ferme
Interfaces	en série, Ethernet en option ; à partir de FED 700 : en série et interface Ethernet incorporée
Température de service	0 ... 45 °C (FED 300/301 : 0 ... 50 °C)
Tension de service	18 ... 30 V CC
Montage	Montage sur pupitre/armoire électrique

Festo AG & Co. KG

Ruiter Strasse 82
73734 Esslingen
Internet www.festo.com
Tel. ++49 (0)711 347-0
Fax ++49 (0)711 347-21 44
E-mail service_international@festo.com