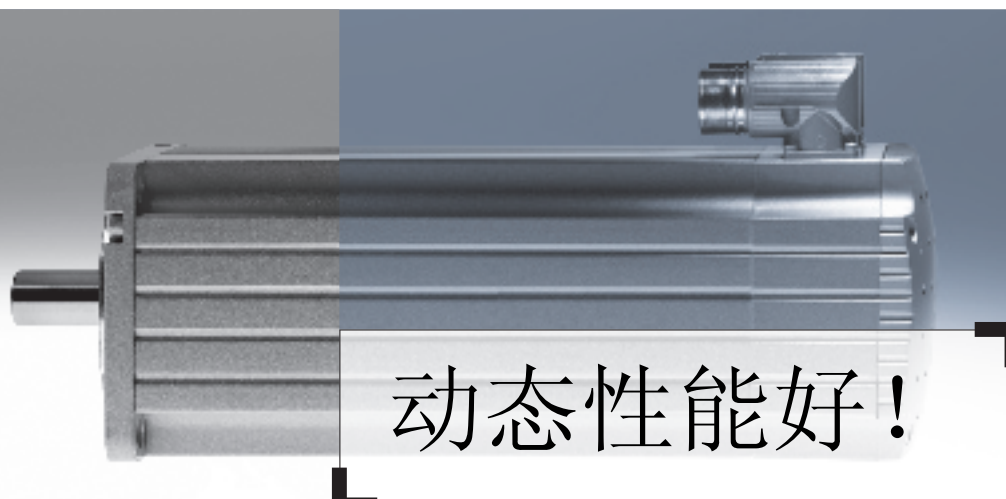


# 伺服马达 MTR-AC

FESTO



动态性能好!

**外壳坚固，电驱动，性能绝佳的创新产品：  
伺服马达 MTR-AC**

伺服马达 MTR-AC 与电动悬臂轴 DGEA 或定位轴 DGE（带齿形带或丝杆式驱动轴）组合使用时能在动态性能较好的情况下进行定位。

#### **系统更高效**

驱动器和整个定位单元系列都具有绝佳的性价比。选择和订购过程快速、简单。终速大，加速度大，响应快速，免维护，无停工期。

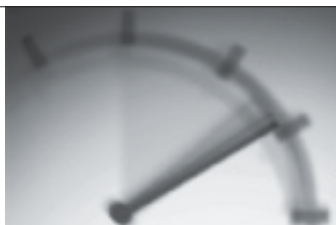
#### **快速安装**

标准供货中已包含元件和配置文档。所有产品来自单一货源，减少了物流、贮存和购买成本。经过测试和认证的马达-轴组合确

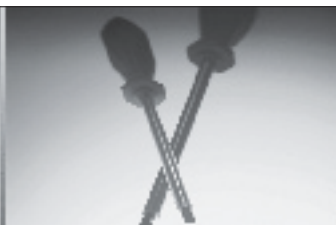
保可靠的操作过程。可选：止动闸和齿轮箱。

#### **系统更灵活**

适用于所有应用场合。可以将步进或伺服马达与齿形带或丝杆轴组合使用，或与伺服-气动定位轴组合使用。可为各种定位问题提供合适的解决方案。



更快，



免维护，

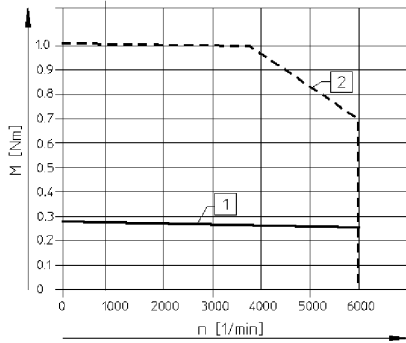


创新

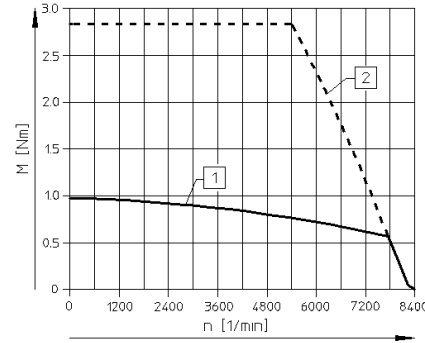
# 伺服马达 MTR-AC

扭矩 **M** 与 **n** 的关系

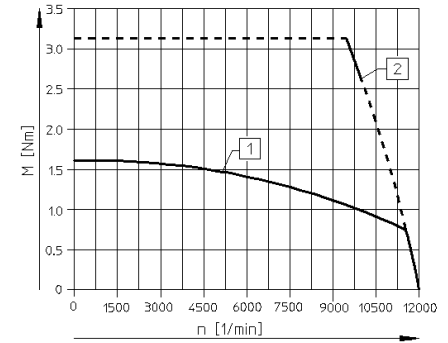
马达: MTR-AC-40-...



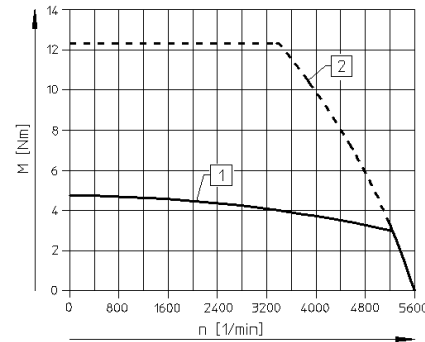
马达: MTR-AC-55-...



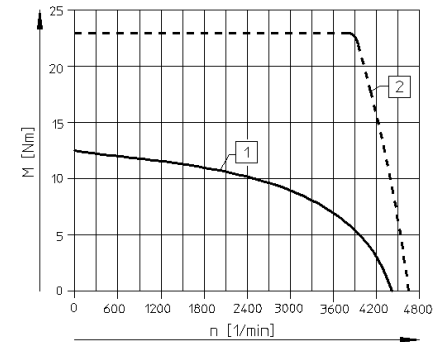
马达: MTR-AC-70-...



马达: MTR-AC-100-3S-...



马达: MTR-AC-100-5S-...



各种规格均为单一货源

## 产品一览

供应4种规格的马达 (MTR-AC-40/-55/-70/-100):

- 带或不带齿轮箱
- 带或不带制动装置
- 行星式齿轮箱, 用于齿轮箱派生型

1 额定扭矩

2 峰值扭矩



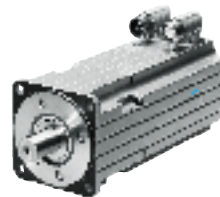
MTR-AC-40



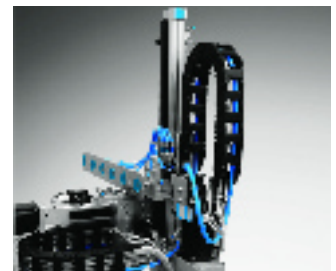
MTR-AC-55



MTR-AC-70



MTR-AC-100



多轴系统

更多详情请参阅关于定位的系统说明, 或登录 [www.festo.de](http://www.festo.de).

技术参数 MTR-AC		-40-3S-...	-55-3S-...	-70-3S-...	-100-3S-...	-100-5S-...
额定电压	[V]	325	325	325	325	560
额定电流, 马达	[A]	0.67	1.4	4.3	5.0	4.3
额定扭矩	[Nm]	0.24	0.66	1.4	3.53	6.36
峰值电流	[A]	3.2	6.4	10	20	16
峰值扭矩	[Nm]	0.7	2.8	3.1	12.2	23
静止扭矩	[Nm]	0.27	0.98	1.64	4.74	12.53
额定功率	[W]	150	468	913	1417	2396