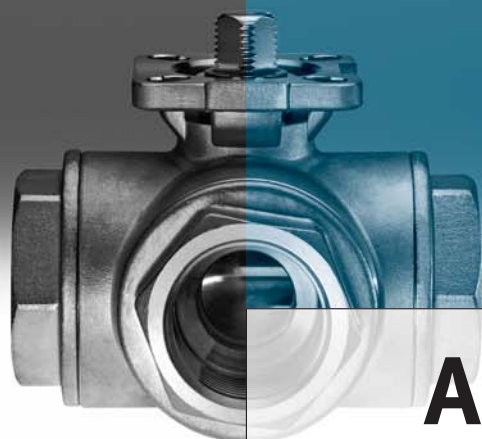


## 3-vejs kugleventil VZBA

FESTO



# Alsidig!

### Endnu mere alsidighed i procesautomation:

med 3-vejs kugleventilen VZBA i rustfrit stål. Derved opnås problemløs styring af aggressive medier eller gasser i rørsystemer.

#### Variabel

En ideel løsning, når processerne bliver meget komplicerede: VZBA kugleventilen. For eksempel når man skal skylle to beholdere på samme tid eller blande en kombination af substanser.

#### Komplet

Komplet udstyr, alt sammen fra én pålidelig partner med de rette produkter og den rette service - det gør processerne mere pålidelige og mere lønsomme i løbet af hele værdiskabningsprocessen. Derudover integrerer VZBA to kugleventilers funktionalitet i én enhed.



To i en!

Rustfrit stål!

Komplet system!

910.5.PSI →

Product Short Information

# 3-vejs kugleventil VZBA

## Tekniske egenskaber:

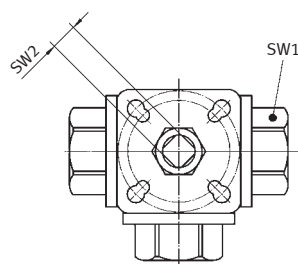
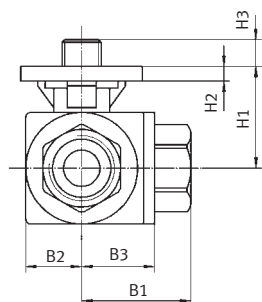
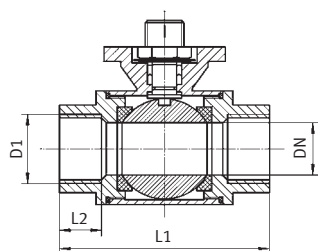
- 3-vejs kugleventil med indvendigt gevind
- Kugle med L eller T forbindelse
- Drivaksel og kugle i rustfrit stål
- Montageflange iht. ISO 5211
- Kugletætning lavet af PTFE
- Temperaturområde:  
-10 ... +140 C  
(afhængigt af trykket)

## Kugleventil med L boring

Typebetegnelse
VZBA-R14-63-32L-F0304-R
VZBA-R38-63-32L-F0304-R
VZBA-R12-63-32L-F0304-R
VZBA-R34-63-32L-F0405-R
VZBA-R1-63-32L-F0405-R
VZBA-R114-63-32L-F0405-R
VZBA-R112-63-32L-F0405-R
VZBA-R2-63-32L-F0507-R

## Kugleventil med T boring

Typebetegnelse
VZBA-R14-63-32T-F0304-R
VZBA-R38-63-32T-F0304-R
VZBA-R12-63-32T-F0304-R
VZBA-R34-63-32T-F0405-R
VZBA-R1-63-32T-F0405-R
VZBA-R114-63-32T-F0405-R
VZBA-R112-63-32T-F0405-R
VZBA-R2-63-32T-F0507-R



Type	ISO 5211	DN	D1 DIN2999	B1	B2	B3	H1	H2	H3	L1	L2	SW1	SW2	Nm
VZBA-R14-63-32L-F0304-R	F03.F04	11.6	Rp1/4"	40	22.4	30	36	6.0	7.4	80	16	23.3	9	8
VZBA-R14-63-32T-F0304-R														
VZBA-R38-63-32L-F0304-R	F03.F04	12.5	Rp3/8"	40	22.4	30	36	6.0	7.4	80	16	23.3	9	8
VZBA-R38-63-32T-F0304-R														
VZBA-R12-63-32L-F0304-R	F03.F04	12.5	Rp1/2"	40	22	31	36	6.0	8.4	80	17.4	27.2	9	8
VZBA-R12-63-32T-F0304-R														
VZBA-R34-63-32L-F0405-R	F04.F05	15.0	Rp3/4"	44	23	34.7	42	6.2	12.0	88	20	32.5	11	11
VZBA-R34-63-32T-F0405-R														
VZBA-R1-63-32L-F0405-R	F04.F05	20.0	Rp1"	51	32	40	47	6.3	12.0	100	20.5	41.3	11	18
VZBA-R1-63-32T-F0405-R														
VZBA-R114-63-32L-F0405-R	F04.F05	25.0	Rp1 1/4"	62	36	47.2	53	6.7	11.0	123	24	50.5	11	26
VZBA-R114-63-32T-F0405-R														
VZBA-R112-63-32L-F0405-R	F04.F05	32.0	Rp1 1/2"	71	43	53	59	7.0	10.8	142	26.6	57.7	11	32
VZBA-R112-63-32T-F0405-R														
VZBA-R2-63-32L-F0507-R	F05.F07	40.0	Rp2"	86	55	63.5	66	6.2	15.8	171	27.6	70.7	14	37
VZBA-R2-63-32T-F0507-R														

## Skiftepositioner

Port	1	2	3	4
Type L	1 ⊕ 2 3	1 ⊕ 2 3	1 ⊕ 2 3	1 ⊕ 2 3
Type T	1 ⊕ 2 3	1 ⊕ 2 3	1 ⊕ 2 3	1 ⊕ 2 3

↑ Leveringstilstand

## Festo Danmark

Islevdalvej 180  
DK-2610 Rødovre  
Internet [www.festo.dk](http://www.festo.dk)  
Telefon +45 70 21 10 90  
Telefax +45 44 88 81 10  
Email [info\\_dk@festo.dk](mailto:info_dk@festo.dk)