

Front-End Displays FED 300 ... FED 5020

Pannelli grafici tattili

FESTO



La nuova interfaccia uomo-macchina con touch-display FED, concepita per il semplice comando di compiti di automazione a livello di campo, è il nuovo parametro di funzionalità e integrazione.

I Touch Displays FED da 300 a 5020 con rappresentazione grafica completano l'accreditata gamma di pannelli FED, con display tattili nelle dimensioni da 3,8" a 15". Per funzioni ridotte sono disponibili i pannelli FED da 40 a 90 con rappresentazione di testo. In alternativa all'unità operativa CPX Handheld e display integrati, i FED permettono la definizione libera dell'interfaccia di comunicazione.

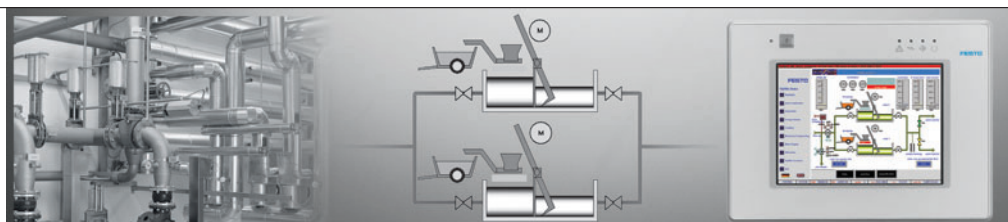
Flessibilità di impiego

Il Front End Display offre la soluzione ideale per diverse applicazioni, per esempio il controllo di una asse, applicazioni CPX, controlli multi-asse nella tecnica di manipolazione o nell'automazione

di processo. Semplice progettazione grazie all'ausilio di programmazione Festo per designer. Utilizzo di standard con tecnologia Web. Visualizzazione flessibile con VipWin.

Processi più veloci

Grazie ai nuovi FED "grandi", che funzionano come terminali di navigazione o SCADA, è possibile gestire più sotto-processi sullo stesso display. Il software VipWin amplia le possibilità dei FED fino ad includere la tecnica di controllo processi. I Software Tools Festo riducono sensibilmente i tempi di progettazione.



Processi complessi...

visualizzati con chiarezza (VipWin) ...

con il FED 2000.

805.2. PSI →

Product Short Information

Front-End Displays FED 300 ... FED 5020

Pannelli grafici tattili

Funzioni

- Possibilità di connessione a tutti i FEC®, con modalità seriale o Ethernet
- Visualizzazione tendenze
- Gestione ricette
- Progetti multi-lingua e possibilità di cambio lingua in qualsiasi momento
- Software per caricamento progetti
- Import/Export di testi per la traduzione

Progettazione

- Software Designer incluso nel FST per semplici compiti di visualizzazione
- Come sistema Client/Server: il terminale riceve i dati dai server di rete collegati e li rappresenta per mezzo della funzio-

zione di navigazione integrata

- Come stazione VipWin: hardware e software integrati come soluzione economica per compiti di visualizzazione più complessi sull'impianto.

Quadro generale caratteristiche

- Messa in funzione rapida e semplice; nessuna necessità di programmazione nel programma PLC
- Pratico strumento di progettazione WYSIWYG „FED Designer“
- Lavoro semplificato grazie all'accettazione della dichiarazione di variabili (lista di occupazione) del FST
- Possibilità di utilizzo anche con i nostri FEC mediante Ethernet
- Capacità grafica per una

maggiore flessibilità e rappresentazione di dati e processi

- Progettazioni più rapide grazie alla possibilità di riutilizzo oggetti (biblioteche con elementi grafici)
- Grande capacità di memoria per la rappresentazione di un numero quasi illimitato di testi e grafici
- Visualizzazione di processi complessi grazie ad una quantità illimitata di variabili per pagina
- Semplice protocollo di tutti i dati grazie alla porta integrata di stampa
- Il robusto corpo metallico consente l'impiego in ambienti industriali pesanti

Dati tecnici

FED 300/301

- LCD tattile 3,8"
- A colori (FED 300)
- Monocromatico (FED 301)
- Dimensioni: 108,5 x 149 x 53,5 mm

FED 500/501

- LCD tattile 5,6"
- A colori (FED 500)
- Monocromatico (FED 501)
- Dimensioni: 147 x 187 x 70 mm

FED 700/710

- Display TFT VGA 7,5"
- 64 k colori
- Dimensioni: 187 x 232 x 74 mm
- Software Designer (FED 700)
- Browser di rete (FED 710)

FED 1000/1010

- TFT VGA Display 10,4"
- 64 k colori
- Dimensioni: 232 x 287 x 91 mm
- Software Designer (FED 1000)
- Browser di rete (FED 1010)

FED 2000/2010/2020

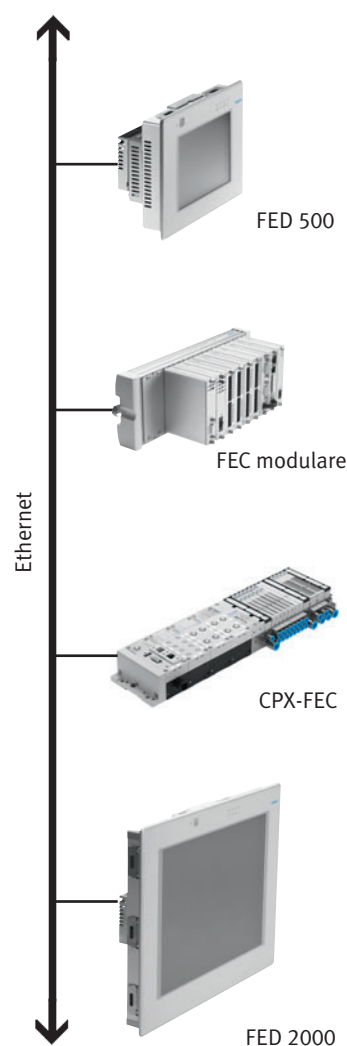
- Display TFT VGA 12,1"
- 64 k colori
- Dimensioni: 267 x 337 x 91 mm
- Software Designer (FED 2000)
- Browser di rete (FED 2010)
- VipWin (FED 2020)

FED 5000/5010/5020

- Display TFT XVGA 15"
- 64 k colori
- Dimensioni: 307x392x101 mm
- Software Designer (FED 5000)
- Browser di rete (FED 5010)
- VipWin (FED 5020)

Capacità di comunicazione

FEC modulare, CPX-FEC, FED 300 fino a FED 5020 comunicano fra loro via Ethernet.



FED 300 ... FED 5020	
Elementi operativi	Touch resistivo
Interfacce	Seriale, Ethernet opzionale; a partire dal modello FED 700: interfaccia seriale e interfaccia Ethernet
Temperatura d'esercizio	0 ... 45 °C (FED 300/301: 0 ... 50°C)
Tensione d'esercizio	18 ... 30 V DC
Montaggio	A pannello o in armadio di comando

Festo SpA

Via E. Fermi, 36/38
I - 20090 Assago - MI
www.festo.it
Tel. ++39 02 457881
Fax ++39 02 4880620
e-mail: info_it@festo.com