

Individuell!

Integrationstechnik – Systemlösungen mit maximaler Leistung bei minimalen Abmessungen. Ideal überall dort wo es auf kompaktes, aufgeräumtes Design oder schnelle Installation und Wartung ankommt.

Maximale Performance

Bis zu 60 % weniger Gewicht, hohe Flexibilität sowie optimierte pneumatische und elektrische Schnittstellen. Beste Leistungsfähigkeit, dank bewährter Standardkomponenten.

Schnell und sicher

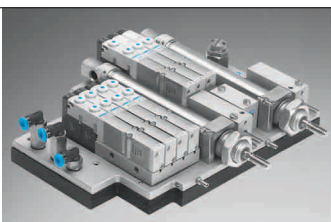
Das geschlossene System garantiert lange Lebensdauer und verhindert unerwünschte Zugriffe. Der Aufbau aus bewährten Standardkomponenten garantiert im Wartungsfall einen schnellen und sichereren Austausch.

Maximale Wirtschaftlichkeit

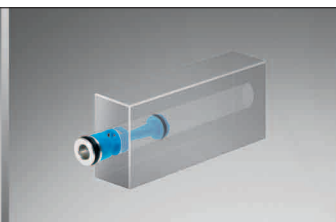
Der Wegfall von Verbindungsteilen spart Montagezeit, Gewicht und Einbauraum. Ebenso reduzieren sich Inbetriebnahme-, Wartungs-, Beschaffungsaufwand sowie Lagerhaltungskosten – Sie bestellen, lagern und verwalten nur eine Teilenummer.

Maßgeschneidert: Planungsservice

Die erfahrenen Integrationspezialisten erarbeiten ihre optimale Lösung: Von der Erfassung der Aufgabenstellung vor Ort über die Auswahl und Auslegung der Elemente bis hin zur Auslieferung der komplett betriebsfertigen und geprüften Systemlösungen. Mit nur einem Ansprechpartner in allen Projektphasen.



Kompakte Performance!



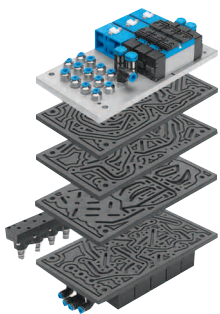
Klein und günstig!



Dauerhaft wirtschaftlich!

Festo Integrationstechnik

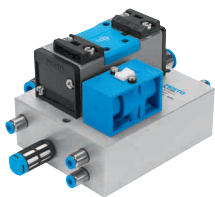
Verschiedene Wege der Integration



Kanalplatten mit integrierten Luftkanälen aus PUR in Multi-Layer Technologie

- Hohe Verknüpfungsdichte
- Variable Positionierung von mechanischen, pneumatischen und elektrischen Schnittstellen

- Montageplatte für Pneumatik-elemente aus Aluminium
- Geschlossenes System
- Auch mit Schutzabdeckung erhältlich



Aluminiumblöcke mit gebohrten Kanälen

- Ideal bei geringerer Anzahl an Komponenten und variablen Anschlussmöglichkeiten

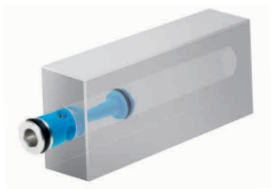
- Äußerst wirtschaftlich, auch bei kleinen Stückzahlen



Aluminiumprofile

- Geradlinige Leitung der Druckluft in integrierten Kanälen
- Schlauchlose Bündelung von Arbeits- und Abluft, auch über lange Strecken

- Modularer Aufbau einfach zu verwirklichen
- Befestigungsmöglichkeiten für weitere Funktionen am Profil
- Kombination mit PUR-Kanalplatten möglich



Cartridge-Lösungen

- Pneumatikfunktionen wie Wegeventile, Drosseln, Rückschlagventile, Vakuumdüsen und pneumatische Logikfunktionen werden in kundenspezifische Gehäuse integriert
- ausgeprägte konstruktive Freiheit

- Raumsparend durch hochkompakte Bauweise
- Variable Integrationsmöglichkeiten an und innerhalb der Maschine
- Robustes Design durch geschützt eingebaute Teile und glatte Oberflächen



Sondergehäuse

- Kompaktes, bauraumoptimiertes Format
- Schutz vor Umgebungseinflüssen und unbefugtem Zugriff

- Alternative zu herkömmlichen Schaltschränken
- Für attraktives Design

Variantenvielfalt für individuelle Lösungen

Ob Verfahrenstechnik, Nahrungsmittel- und Verpackungsindustrie oder Werkzeugmaschinenbau – die Integrationstechnik kann auf viele verschiedene Anforderungen eine Antwort geben. Je nach Aufgabenstellung erarbeiten Spezialisten von Festo in enger Kooperation mit Ihnen die optimal abgestimmte Lösung.

Hierfür steht ein breites Spektrum an (Lösungs-)Möglichkeiten zur Verfügung, mit deren Hilfe Pneumatik-elemente und elektrische Peripherie platzsparend miteinander verknüpft werden.

Falls also geringer Bauraum, Ersatz verschlauerter Teile und hohe Installations- und Wartungsfreundlichkeit gefordert sind, lohnt es sich immer, über Integrationstechnik nachzudenken!

Interessant sind diese Lösungen bereits ab einer Losgröße von 10 – 20 Stück.

Festo AG & Co. KG
Postfach
73726 Esslingen
Rüter Straße 82
73734 Esslingen
Tel. +49 (0)711 347 0
Fax +49 (0)711 347 2628
E-mail: info_de@festo.com