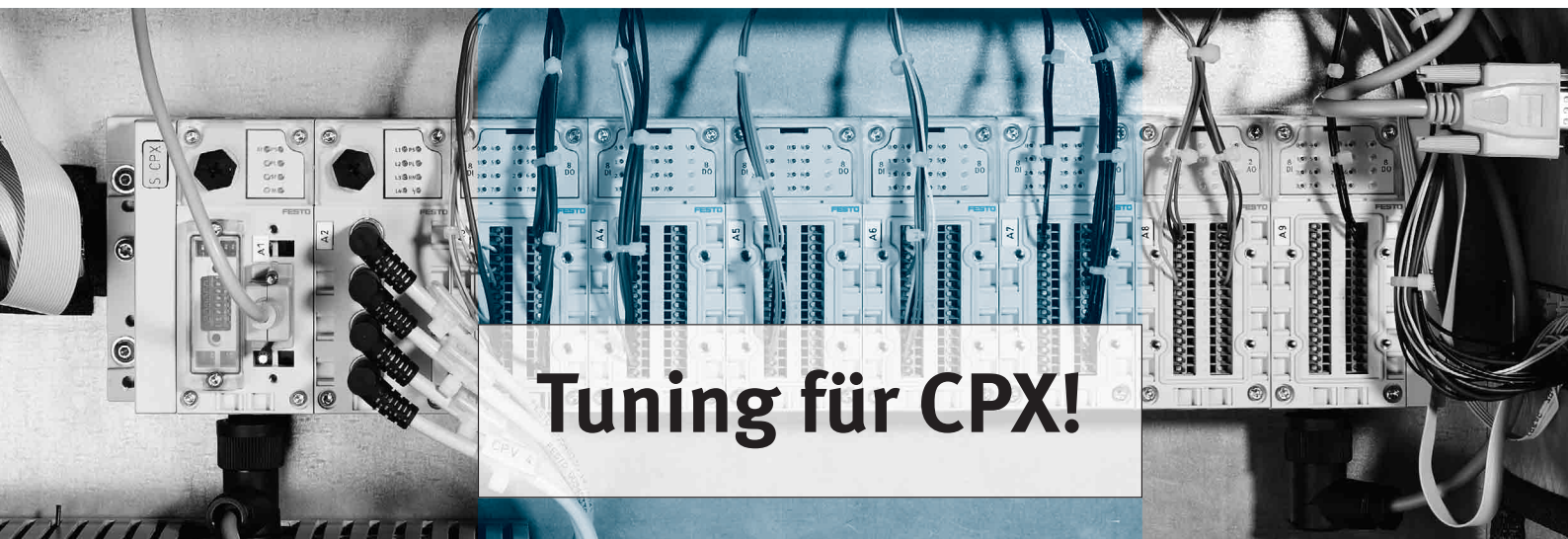


CPX-Terminal – CPX-FMT: Festo Maintenance Tool als integrierte IT-Leistung

FESTO



Tuning für CPX!

IT-Leistungen und Ventilinseln – ganz einfach kombiniert mit dem Maintenance Tool CPX-FMT von Festo.

Echtes Tuning, nur von Festo: via USB am PC Konfiguration, Inbetriebnahme, Wartung und Service beschleunigen! CPX-FMT – ein weiteres Tool für ganzheitliche Vorteile in Pneumatik, Elektrik & Networking.

Sicherheit gewinnen – CPX-Konfiguration speichern

Für mehr Komfort und Sicherheit: Das Abspeichern der Konfiguration Ihrer CPX via Maintenance Tool und PC im Feldbusknoten. Immer ideal, wenn Ihr Bussystem die Konfiguration und Parametrierung modularer Produkte schlecht unterstützt. Spart bis zu 30 % Aufwand!

Leistungen optimieren – CPX parametrieren

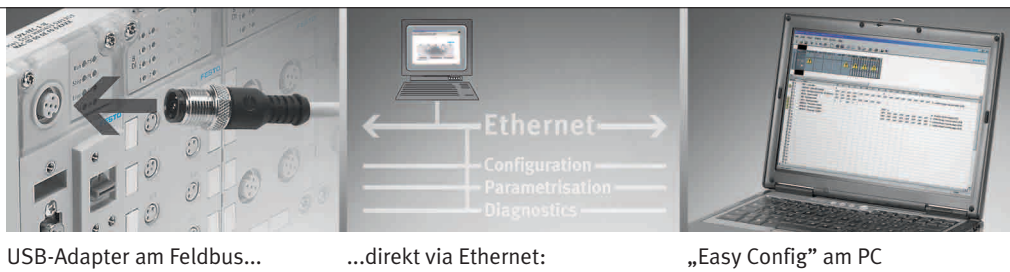
Holen Sie mehr aus Ihrer Anlage! Und optimieren Sie durch veränderte CPX-Modulparameter Takt-

zeiten oder die Qualität der Signalverarbeitung. Einfach, schnell und nachvollziehbar dokumentiert via Maintenance Tool und PC.

Stillstandszeiten vermeiden – CPX-Diagnose

CPX heißt auch: Einzigartig umfassende Diagnose! Jetzt mit CPX-FMT auch direkt am PC – ob Diagnose- und Statusinformationen, Fehlertrace oder Vorgaben für das Condition Monitoring.

Eben CPX – konsequente Innovation aus dem Hause Festo.



USB-Adapter am Feldbus...

...direkt via Ethernet:

„Easy Config“ am PC

210.15.PSI →

Product Short Information

CPX-Terminal – CPX-FMT: Festo Maintenance Tool als integrierte IT-Leistung

Was bringt das CPX-FMT?

Auslesen und Visualisieren von dynamischen Daten zur Parametrierung oder Diagnose kostet oft bis zu 30 % des Programmieraufwands einer Anlage und benötigt Spezialisten. Mit dem Festo Maintenance Tool für CPX werden diese Daten ohne Programmierkenntnisse sofort sichtbar und nutzbar als integrierte IT-Leistung.

Hauptanwendungen:

- Inbetriebnahme, Tests und Konfiguration von Ventilinseln CPX
- Fernwartung über Ethernet-Netzwerke
- Einfache Visualisierung von Geräte- und Signalzuständen ohne SCADA-System bzw. ohne Programmierung
- Bei Wartung oder Umbau: Sicherstellen korrekter Konfigurationen einschließlich Parametersätze

CPX-FMT ist damit ein „CPX-MMI auf dem PC“.

Einsparungen

- Kosteneinsparung durch ein optimiertes und einbaufertiges Paket
- Einfache Anwendung und Bedienung
- Komfortable, optimierte Diagnosemöglichkeiten auch ohne eigenes Engineering
- Präventive Wartung vermeidet Stillstandszeiten
- Mehrfachnutzung bestehender IT-Infrastruktur

Funktionen

- Festlegen der konfigurierten CPX-E/A-Module
- Auslesen der CPX-Systemdaten
- Verändern von Parametern der E/A-Module
- Verändern von Soll-Werten beim Condition Monitoring
- Visualisierung von Diagnose/Status des CPX-Systems nach Modulen und Kanälen
- Auslesen und Einstellen des Fehlertraces

- Integrieren all dieser Funktionen in die PC-Umgebung für:
 - Ausdrucken
 - Weiterleiten per E-Mail
 - Speichern/Archivieren nach Projekten
 - Kopieren von Projekten
- Sprachen DE/EN

Wie wird CPX-FMT installiert und angeschlossen?

PC ab Betriebssystem WIN2000

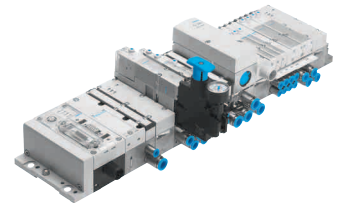
CPX mit Feldbusknoten:

- CPX-USB-Adapter von Festo
- PC mit USB-Schnittstelle

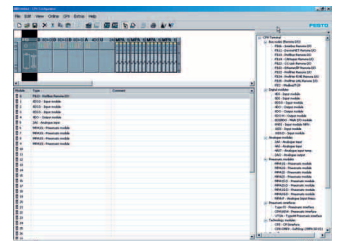
CPX mit Ethernetknoten:

- direkt über Ethernet**
- oder wie FB-Knoten

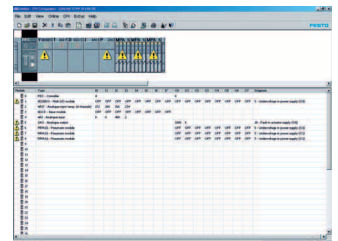
**IT-Sicherheit bei Internet/Intranet-Zugang muss vom Kunden erbracht werden. Zugang über feste IP-Adresse der CPX



CPX-Terminal mit Ventilinsel MPA



CPX-FMT: Konfigurieren und Parametrieren



CPX-FMT: Diagnosedaten anzeigen und auswerten

Inbetriebnahme und Service vor Ort: einfache Handhabung, schnelle Lösung



Konfiguration und Parametrierung speichern beim Aufbau der Maschine



Optimieren durch Parametrieren bei der Inbetriebnahme

Kompletter Lieferumfang CPX-FMT

Typ NEFC-M12G5-0,3-U1G5
Tn 547432

- CPX-USB-Adapter (30 cm)
- USB-Verlängerungskabel (180 cm)
- CPX-FMT auf CD-ROM

Kostenloser Download, auch aktualisierter Versionen, unter www.festo.com/engineering

Festo AG & Co. KG

Postfach
73726 Esslingen
Rüter Straße 82
73734 Esslingen
Tel. +49 (0)711 347 0
Fax +49 (0)711 347 2628
E-mail: info_de@festo.com