

# Interface multiteje CPX-CMXX

## Para actuadores eléctricos

FESTO



## Control for Motion

**Interface multiteje CPX-CMXX.** Ideal para parametrizar y controlar actuadores eléctricos de Festo. La interface multiteje en IP65 para periféricos descentralizados destaca por lo fácil y rápida de instalar. Además, la gestión de averías garantiza un funcionamiento seguro.

### Para ciclos más rápidos

Sólo hay que parametrizar o memorizar: para accionar actuadores eléctricos o para movimientos multiteje sencillos coordinados.

Esta coordinación reduce la duración del ciclo; además, el control descentralizado de movimientos en el CPX-CMXX alivia la carga del PLC superior. Ya no hace falta crear un programa lógico ni formar telegramas para coordinar los ejes individuales.

### Seguridad: las pruebas previas

¿Se desarrollan correctamente los procesos de movimiento de la manipulación multiteje? La prueba a través del software FCT permite

saberlo sin necesidad de utilizar el PLC. Se incluye una gestión de averías predefinida y parametrizable.

### En resumen: solución modular

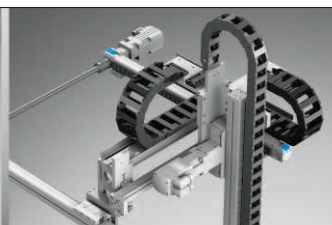
Gracias a la adaptación de la tecnología PLC, con actuadores eléctricos y control multiteje incluidos, se logra además establecer una sinergia. Se pueden utilizar todas las funciones eléctricas y neumáticas de CPX en paralelo. Además, cabe la posibilidad de combinarlo con todas las interfaces de bus de campo de CPX y Ethernet. Así es CMXX: sencillo, pero marcando pautas para el futuro del Control for Motion.



Para actuadores eléctricos



Festo plug and work®



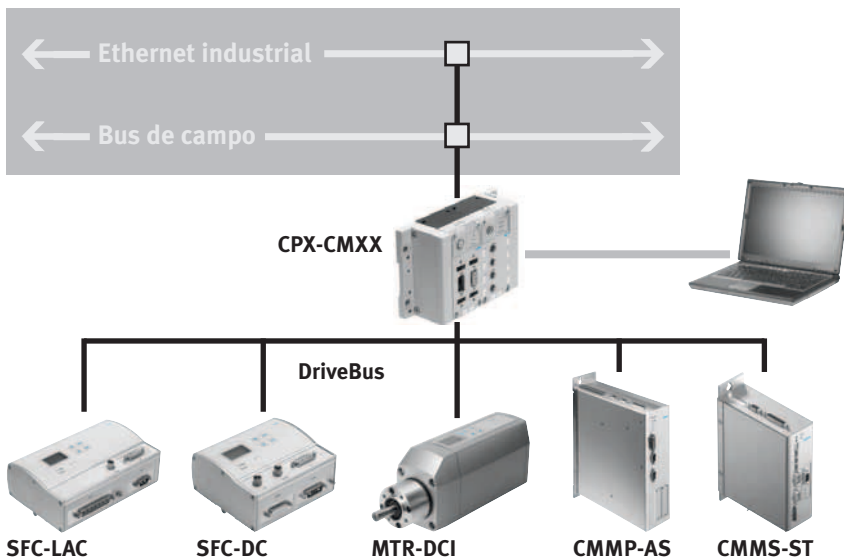
Menos trabajo de control

210.23.PSI →

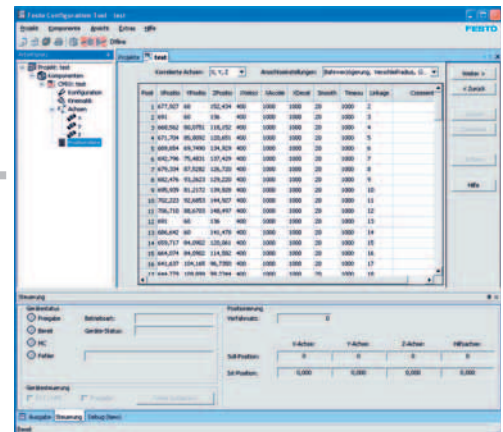
Product Short Information

# Interface multi eje CPX-CMXX

## Para actuadores eléctricos



FCT  
Festo Configuration Tool



### Más opciones:

#### movimientos multi eje

CMXX no se programa, sino que el proceso de control se parametriza. Para ello, la misma estructura de registros que Festo ha utilizado para el controlador de eje individual, se amplía para mover varios ejes. Ideal para movimientos multi eje sencillos y coordinados. La interface multi eje CPX-CMXX recibe las posiciones de destino en forma de magnitudes de entrada y controla automáticamente la velocidad y la posición de los ejes individuales subordinados. De este modo puede moverse a la posición deseada, por ejemplo, un mecanismo de pinza.

### Simple pero eficaz:

#### la técnica de control

Desde el punto de vista técnico del control, el mando PLC y el CPX-CMXX superiores se ajustan coordinadamente. CMXX, como especialista en el control de ejes multidimensional, ofrece una interface compatible con PLC en su sistema CPX, que se traduce físicamente en diversos módulos de bus de campo que permiten una adaptación sencilla a la tecnología PLC general.

Los registros de recorrido pueden parametrizarse fácilmente o autoprogramarse en el equipo.

### Otras ventajas para el usuario:

- Configuración más rápida de aplicaciones con sistemas de varios ejes
- Posibilidad de efectuar previamente la puesta en funcionamiento y la parametrización completas
- Posibilidad de efectuar un test previo completo
- Ciclos más cortos
- No hay necesidad de programar los movimientos de los ejes
- Función de paro de emergencia para todos los ejes
- Memorización y autoprogramación sencilla de las posiciones en las órdenes de movimiento
- Fácil memorización y almacenamiento de la posición en los recorridos
- Acoplamiento con buses de campo y redes adicionales no incluidos en los controladores de eje individual, por ejemplo:
  - EtherNet/IP
  - EtherCAT
  - DeviceNet
  - ProfiNet
  - Profibus-DP
  - CC-Link

### Especificaciones técnicas de CPX-CMXX

|                           |                                                                                                                               |
|---------------------------|-------------------------------------------------------------------------------------------------------------------------------|
| Clase de protección       | IP65/IP67                                                                                                                     |
| Elemento de indicación    | 4 LED (específico de CPX), 4 LED (CMXX)                                                                                       |
| Elementos de mando        | Interruptor DIL para tipos de modos operativos y RUN/STOP                                                                     |
| Interface / conexión      | Interface de bus CAN (Sub-D) para conectar los sistemas de accionamiento Ethernet 10/100 BaseT (RJ45) para la parametrización |
| Registros de recorrido    | 1024                                                                                                                          |
| Software de configuración | Festo Configuration Tool (FCT)                                                                                                |

### Festo AG & Co. KG

Ruiter Strasse 82  
73734 Esslingen  
www.festo.com  
Tel. +49 711 347-0  
Fax +49 711 347-2144  
service\_international@festo.com