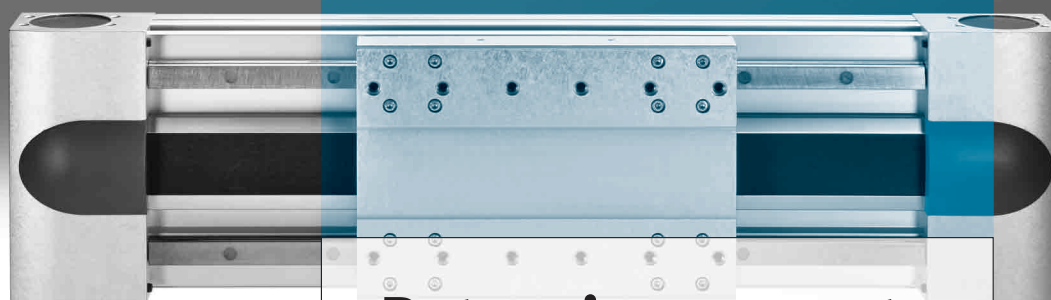


# Ejes accionados por correa dentada y por husillo EGC/EGC-HD

FESTO



## Potencia compacta

La completa serie de ejes eléctricos EGC se compone de una gran cantidad de variantes. Y con muchas ventajas: p. ej. dinámica y velocidad elevadas, nueva definición de rigidez y capacidad de admitir altas cargas. Y como novedad, ahora está disponible como eje para cargas pesadas EGC-H-D. Se trata, en pocas palabras, de una nueva gama de ejes en un sistema modular mecatrónico, apropiada tanto para soluciones individuales como para soluciones completas en el sistema.

### Versátil

Toda la familia EGC está disponible como eje accionado por correa dentada o como eje accionado por husillo. Los numerosos tamaños y variantes de carro, el adaptador de lubricación central opcional y las guías protegidas permiten una gran variedad de aplicaciones.

### Planificación rápida de proyectos

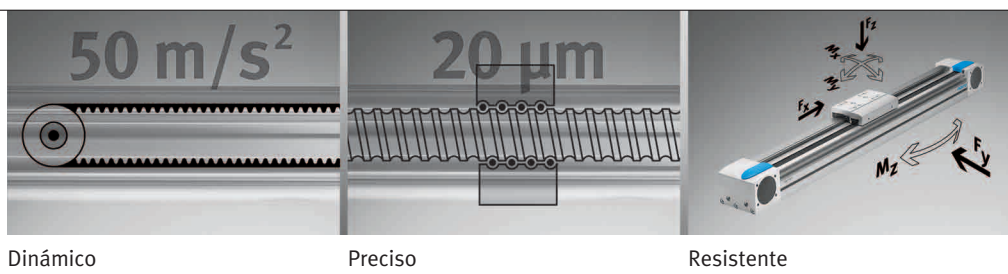
La familia EGC en sistema modular de ejes múltiples y posicionamiento de Festo ofrece interfaces estandarizadas para todos los actuadores y paquetes de motores. El dimensionamiento por medio del software PositioningDrives facilita la construcción y evita un costoso sobredimensionamiento.

### Pesos pesados

Los perfiles especialmente desarrollados y con sección optimizada otorgan a los actuadores la máxima rigidez y capacidad. La velocidad, la capacidad de aceleración y la capacidad de compensación de momentos marcan una nueva referencia.

### Variante para cargas pesadas HD

EGC-HD redondea la familia EGC con un guía de rodamiento de bolas. Es capaz de absorber con eficacia fuerzas transversales y momentos. Como eje accionado por correa dentada o como eje accionado por husillo con dos guías paralelas, es ideal para sistemas de brazo saliente.



132.1.PSI →

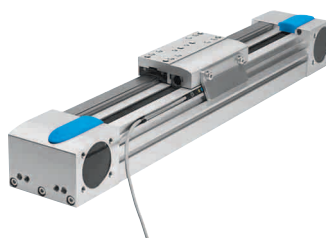
Product Short Information

# Ejes accionados por correa dentada y por husillo EGC/EGC-HD



## Diversos emplazamientos del motor con EGC-TB/EGC-HD-TB

- Montaje del motor en cualquiera de los cuatro lados
- Posibilidad de modificación posterior en cualquier momento



## Las ventajas:

Como función estándar, permite determinar una variante de montaje con número de artículo y cambiar a posiciones alternativas en caso necesario

## Seguridad gracias a la consulta opcional con sensor

- Sensor de proximidad inductivo SIES-8M
- Montaje enrasado de hasta dos sensores en la ranura perfilada: sin bordes que interfieran fuera de la sección transversal del actuador
- Indicador del estado de la salida: Dos LED amarillos para mejor visibilidad, independientemente del sentido de aproximación
- Precisión de repetición  $\leq \pm 0,05$  mm (radial)

## Variantes de carro



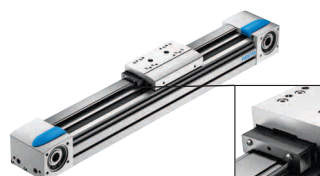
### Carro prolongado

- Guía más larga
- Para un momento axial más elevado



### Carro doble

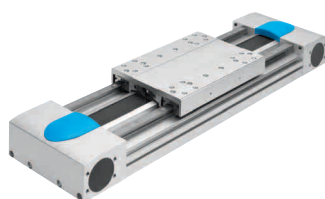
- Un carro activo y otro pasivo (de libre movimiento)
- Para momentos axiales y transversales más elevados



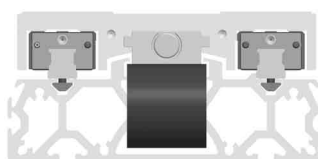
### Carro protegido

- Juntas rascadoras adicionales en ambos lados del carro
- Guía protegida del polvo, las partículas de suciedad y los líquidos

## Eje para cargas pesadas EGC-HD

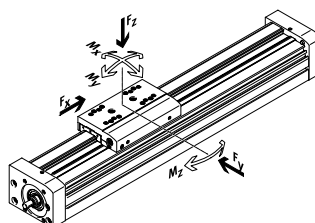


- Alta absorción de cargas transversales al eje  $M_x$  (factor 2 con respecto al eje estándar)
- Flexibilidad de emplazamiento del motor en los cuatro lados con EGC-TB-HD
- Ideal para aplicaciones con brazo saliente
- Con frecuencia sustituye a un eje Duo
- Rentabilidad en comparación con el principio del eje Duo



Datos técnicos con accionamiento por correa	EGC-HD-BS con accionamiento por husillo dentada	EGC-HD-TB con accionamiento por husillo
Tamaño constructivo (anchura del perfil en [mm])	125, 160, 220	125, 160, 220
Carrera máx. [mm]	2.400	5.000
Velocidad máx. [m/s]	1,5	5
Aceleración máx. [m/s <sup>2</sup> ]	15	50
Precisión de repetición [mm]	$\pm 0,02$	$\pm 0,08$
Fuerza de avance máx. [N]	1.300	1.500
Momentos $M_x$ [Nm]	900	900
Momentos $M_y/M_z$ [Nm]	1450	1450

## Las fuerzas y momentos toman como ejemplo EGC-BS



## Festo AG & Co. KG

Ruiter Strasse 82  
73734 Esslingen  
www.festo.com  
Tel. +49 711 347-0  
Fax +49 711 347-2144  
service\_international@festo.com