

Axe à courroie crantée et à vis à billes EGC

FESTO



Concentré de puissance !

L'axe électrique EGC se présente comme une gamme complète avec de nombreuses variantes. Avec de nombreux avantages, tels que dynamique et vitesse élevées, rigidité supérieure et résistance élevée. En résumé : un nouveau programme d'axes dans le système modulaire mécatronique adapté aussi bien aux solutions individuelles qu'aux solutions systèmes.

Polyvalent

La famille EGC est disponible sous forme d'axe à courroie crantée et d'axe à vis à billes. Différents pas de vis, de nombreuses tailles et variantes et des guidages protégés autorisent un large éventail d'applications.

Athlète de haut niveau

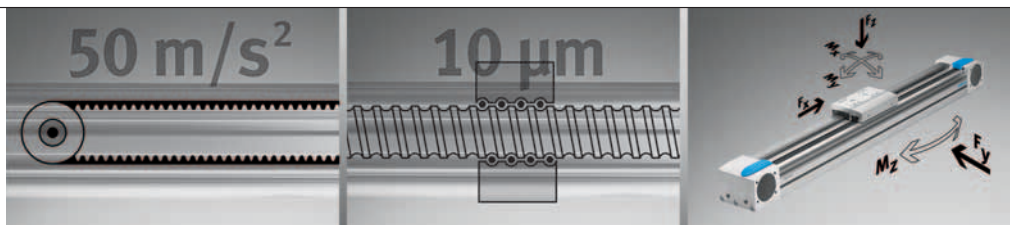
Des profilés de dimensions généreuses et de section optimisée garantissent aux actionneurs une rigidité et une robustesse maximales. La vitesse, l'accélération et les couples élevés s'imposent comme les nouveaux standards.

Economique

L'EGC se distingue outre ses caractéristiques techniques par un excellent rapport qualité/prix. Grâce à ses hautes performances, l'EGC peut souvent être utilisé dans une taille inférieure, notamment lorsqu'il s'agit d'axes à vis à billes.

Conception accélérée

L'intégration de l'EGC dans le système modulaire multi-axe et de positionnement Festo offre des interfaces standard avec d'autres actionneurs et moteurs. Le dimensionnement avec le logiciel Positioning Drives facilite la conception et évite un surdimensionnement coûteux.



Dynamique

Précis

Robuste

132.1.PSI →

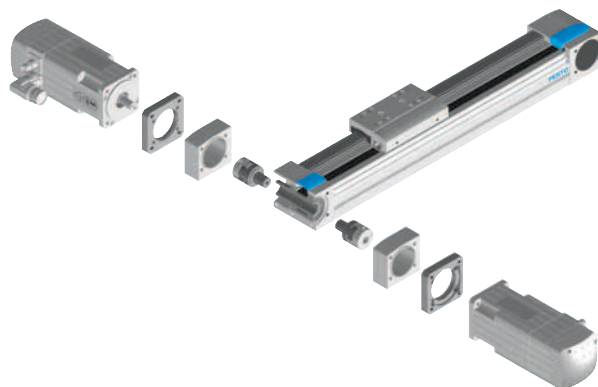
Information produit

Axe à courroie crantée et à vis à billes EGC

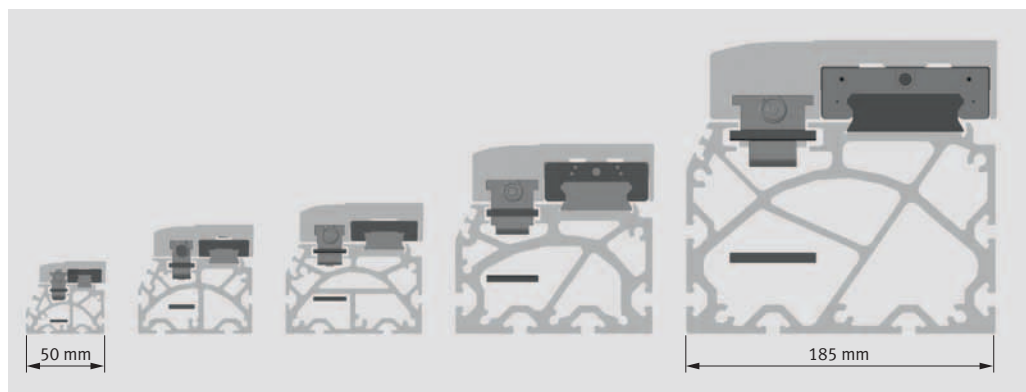
Axe à courroie crantée et à vis à billes EGC : le nouveau design

- Vitesses et poussées élevées
- Rigidité maximale
- Charges et couples élevés
- Distance minimale entre le centre de charge et le centre de guidage
- Montage du moteur au choix

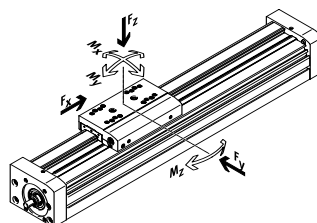
Axe à courroie crantée EGC-TB : libre choix du montage du moteur



EGC : une vaste gamme pour les applications les plus diverses



Caractéristiques techniques	EGC-...-BS-KF avec vis à billes	EGC-...-TB-KF avec courroie crantée
Tailles	70, 80, 120, 185	50, 70, 80, 120, 185
Course [mm]	50 à 3 000	max. 10 000
Vitesse max. [m/s]	2	5
Accélération max. [m/s ²]	15	50
Poussée max. [N]	3000	2500
Couples M _x [Nm]	529	
Couples M _y /M _z [Nm]	1820	



Festo AG & Co. KG

Ruiter Strasse 82
73734 Esslingen
www.festo.com
Tel. +49 711 347-0
Fax +49 711 347-2144
service_international@festo.com