

Pince électrique à rainure en T HGPLE

FESTO



La pince HGPLE permet un accès flexible avec un positionnement libre et un contrôle de la vitesse des positions de préhension. Avec sa longue course, elle peut être utilisée pour des pièces de différentes tailles. Grâce à l'option d'accès "tactile", la HGPLE convient parfaitement aux pièces souples ou hautement sensibles tout comme aux pièces plus volumineuses et lourdes.

Robuste

La rainure en T, déjà connue sur les types HGPT et HGDT, confère à la HGPLE un couple de résistance élevé ainsi qu'une très grande précision.

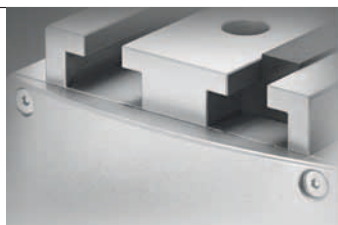
Economique

Une cinématique robuste et précise garantit au moins 5 millions de manoeuvres. Grâce à une "position d'anticipation", la HGPLE met ses doigts en attente juste devant la pièce et minimise ainsi les temps de pré-hension.

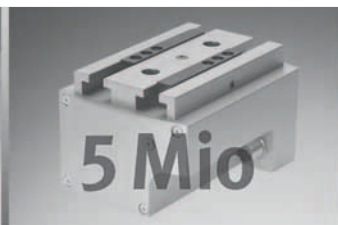
Même lorsque la taille de la pièce nécessite toute la course, la HGPLE se distingue par ses temps d'ouverture et de fermeture courts de 0,6 s.

Flexible

La HGPLE, partie intégrante du système modulaire multi-axe mécatronique, offre les mêmes dimensions et interfaces que la famille de pinces pneumatiques HGPL. Elle est pilotée en local via le contrôleur de moteur éprouvé SFC-DC.



Robuste



Durable

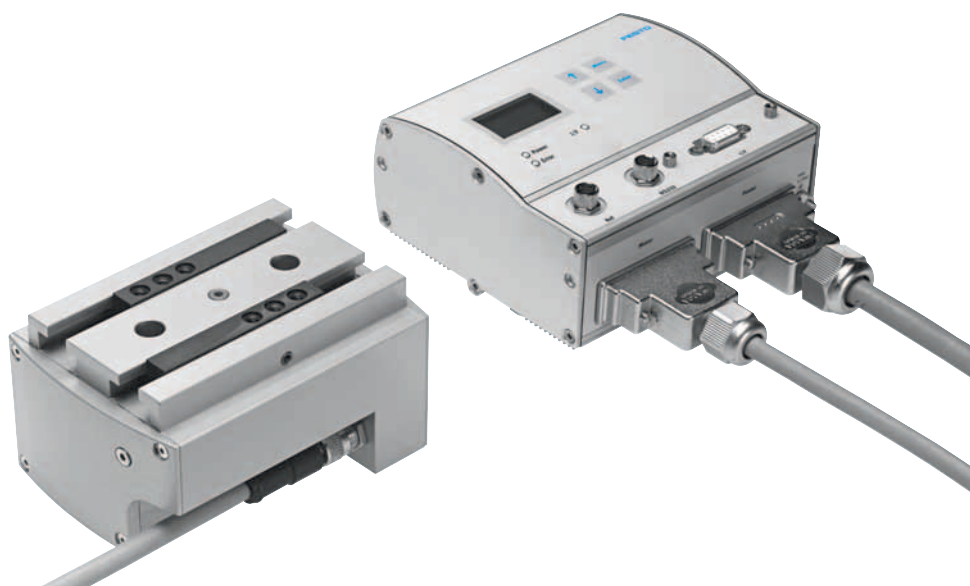


Flexible

139.4.PSI →

Information produit

Pince électrique à rainure en T HGPLE

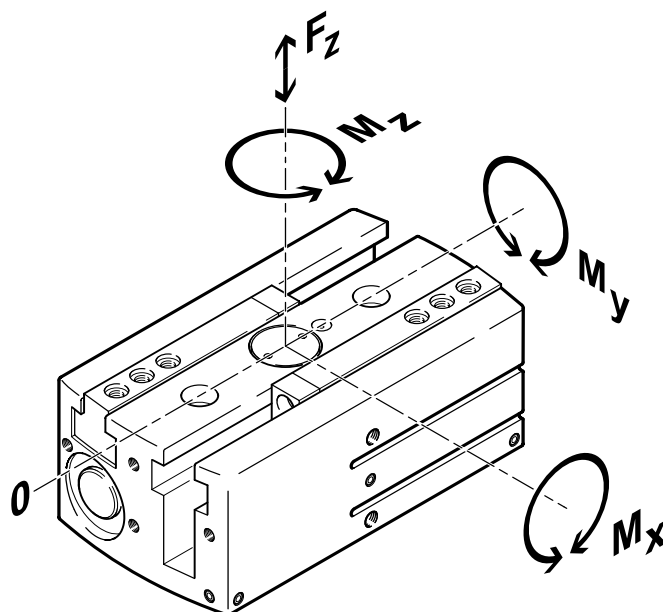


Avantages

- Flexibilité maximale grâce au réglage de la course et de la force de préhension (programmables).
- Installation simplifiée au maximum : un seul câble est nécessaire (entre le contrôleur et la pince). Contrairement à la HGPL, aucun raccordement de tuyaux, ni de câble capteur.
- Etapes de process optimisées et temps de cycles courts grâce à la possibilité d'une "position d'attente" juste devant la pièce. Evite ainsi la course d'approche, surtout en cas de pièces de tailles différentes.

Forces et couples admissibles		
Force max. admissible F_z	[N]	1500
Couple max. admissible M_x	[Nm]	100
Couple max. admissible M_y	[Nm]	60
Couple max. admissible M_z	[Nm]	70

Caractéristiques techniques	
Taille	25
Force de préhension totale max. [N]	600
Course max. par mors [mm]	40
Vitesse max. [mm/s]	65
Accélération max. [mm/s ²]	500
Poids [kg]	1,7



Versions	
Désignation	Type
Pince à serrage parallèle	HGPLE-25-40-2,8-DC-VCSC-G85
Contrôleur de moteur	SFC-DC-VC-3-E-H2-PB-S1

Festo AG & Co. KG

Ruiter Strasse 82
73734 Esslingen
www.festo.com
Tel. +49 711 347-0
Fax +49 711 347-2144
service_international@festo.com