



## Tecnología punta

Precisión en acero: la nueva generación de ejes eléctricos EGSK y EGSP se distingue por sus movimientos precisos, precisión de repetición, diseño compacto y rigidez. En el caso del EGSK se trata de la serie para la ejecución de tareas estándar en el segmento superior. Las versiones EGSP se distinguen de las EGSK por su rendimiento aún mayor, apropiado para aplicaciones de muy avanzada tecnología. La solución apropiada para tareas de manipulación que exigen mucha precisión o para tareas con ejes XY.

### EGSK/EGSP

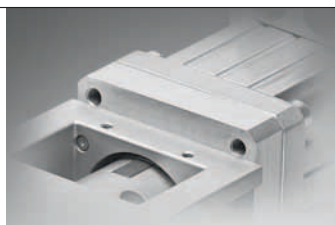
Ambos ejes forma una serie completa y de diseño uniforme. Su duración es de las mejores del mercado. Además, su instalación es sencilla y la solución del detector es muy compacta. El cuerpo de acero hace las veces de guía; así se evita el inconveniente de la acumulación de las tolerancias de fabricación.

### EGSK

El EGSK es la solución óptima en términos de logística, ya que consta de 38 tipos, disponibles en almacén. Un eje eléctrico más que convincente por su excelente relación precio/rendimiento.

### EGSP

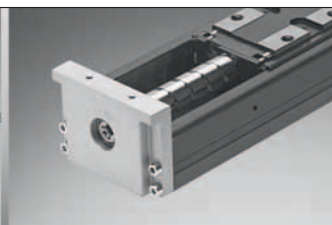
Del EGSP se oye poco, especialmente cuando está montado en la máquina, gracias a sus movimientos extremadamente suaves. Se distingue por su gran duración. El EGSK es guiado mediante bolas.



Máxima estabilidad



Gran precisión

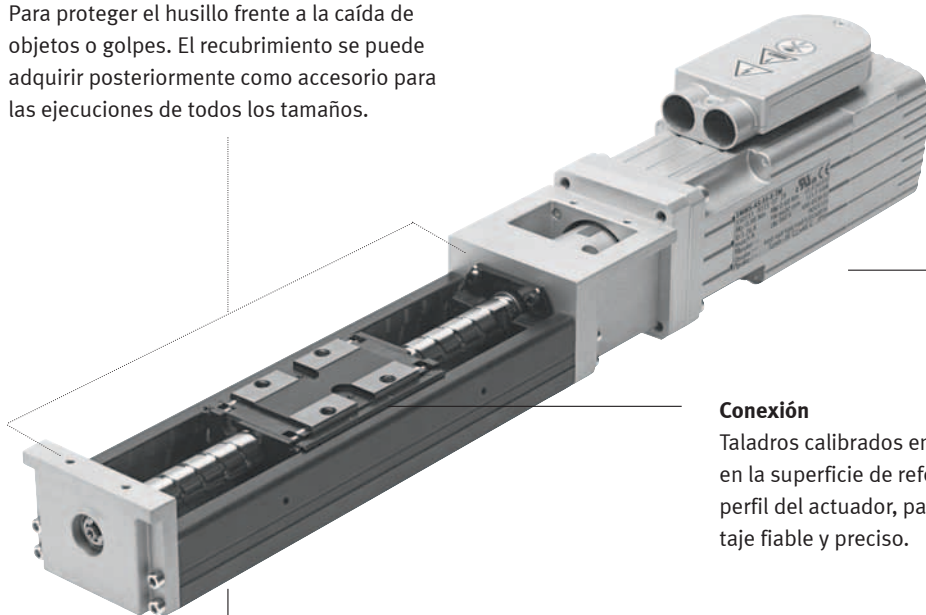


Instalación rápida

# Ejes eléctricos EGSK/EGSP

## Recubrimiento (opcional)

Para proteger el husillo frente a la caída de objetos o golpes. El recubrimiento se puede adquirir posteriormente como accesorio para las ejecuciones de todos los tamaños.



## Motores

Conjuntos modulares axiales (conjunto completo para el montaje, con brida y acoplamiento) para servomotores y motores servo-light de Festo. Brida de motor para motores ajenos.

## Conexión

Taladros calibrados en el carro y en la superficie de referencia del perfil del actuador, para un montaje fiable y preciso.

## Detectores

El conjunto para el detector inductivo SIEN-8M puede montarse en el lado izquierdo o derecho del actuador. Una solución muy compacta.



## Datos técnicos

	EGSx-15	EGSx-20	EGSx-26	EGSx-33	EGSx-46
Tamaño (altura actuador) [mm]	15	20	26	33	46
Carreras [mm]	25/50/75/100	25/75/125	50/100/150/200	100/200 ... 600	200 ... 800
Precisión de repetición [ $\mu$ m]	5/3	10/5/3			
Paso del husillo [mm]	EGSK	1/2	1/6	2/6	6/10
	EKSP				6/10/20
Velocidad máx. [mm/s]	EGSK	330	590	590	790
	EGSP	-	600	600	2000

## Festo AG & Co. KG

Ruiter Strasse 82  
73734 Esslingen  
www.festo.com  
Tel. +49 711 347-0  
Fax +49 711 347-2144  
service\_international@festo.com