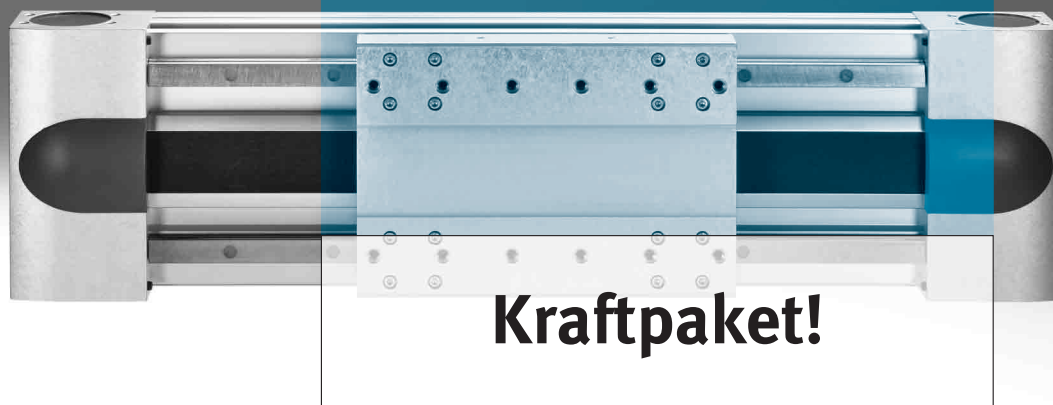


# Zahnriemen- und Spindelachsen EGC/EGC-HD

FESTO



**Die elektrische Achse EGC** kommt in zahlreichen Varianten als umfangreiche Baureihe. Und mit vielen Vorzügen: z. B. hohe Dynamik und Geschwindigkeit, neu definierte Steifigkeit, hohe Belastbarkeit. Jetzt neu als Schwerlastachse EGC-HD. In Summe das neue Achsprogramm im mechanischen Baukasten, ob für Einzel- oder Komplettlösungen im System.

## Vielseitig

Die gesamte EGC Familie ist als Zahnriemen- und Spindelachse verfügbar. Zahlreiche Baugrößen und Schlittenvarianten, optionaler Zentralschmieradapter, sowie geschützte Führungen eröffnen ein breites Anwendungsspektrum.

## Schneller projektieren

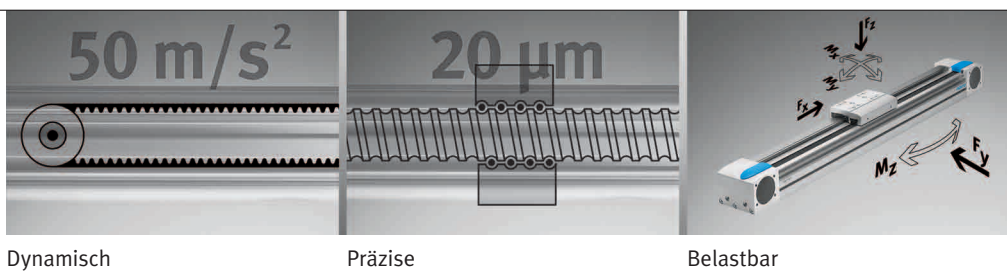
Die EGC-Familie im Mehrachs- und Positionierbaukasten von Festo bietet standardisierte Schnittstellen zu allen Antrieben und Motorpaketen. Die Auslegung mit der Software PositioningDrives vereinfacht die Konstruktion zusätzlich und vermeidet eine kostspielige Überdimensionierung.

## Leistungssportler

Speziell entwickelte Profile mit einem optimierten Querschnitt ermöglichen eine maximale Steifigkeit und Belastbarkeit der Antriebe. Geschwindigkeit, Beschleunigung und Momentaufnahme stellen einen neuen Maßstab dar.

## Schwerlastvariante HD

EGC-HD rundet die EGC Familie mit Kugelumlauführung ab. Sie nimmt Querkräfte und Momente effektiv auf. Als Zahnriemen- oder Spindelantrieb mit 2 parallelen Führungen ist sie ideal für Auslegersysteme.



Dynamisch

Präzise

Belastbar

132.1.PSI →

Product Short Information

# Zahnriemen- und Spindelachsen EGC/EGC-HD

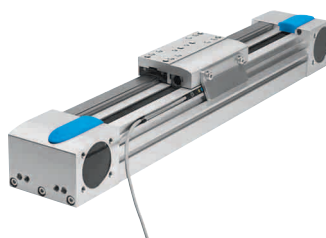


## Flexible Motoranbindung bei EGC-TB/EGC-HD-TB

- Motoranbau an 4 Seiten frei wählbar
- Nachträglicher Umbau jederzeit möglich

### Vorteil für Sie:

Eine Anbauvariante mit Teilenummer standardmäßig festlegen und Umbau auf alternative Positionen im Bedarfsfall



## Sicherheit durch optionale Sensorabfrage

- Induktiver Näherungsschalter SIES-8M
- Bündige Montage von bis zu 2 Sensoren in der Profilvernut – keine Störkanten außerhalb des Antriebsquerschnitts
- Ausgangsstatusanzeige: 2 gelbe LEDs für bessere Sichtbarkeit – ungeachtet der Anfahrrichtung
- Wiederholgenauigkeit  $\leq \pm 0,05$  mm (radial)

## Schlittenvarianten



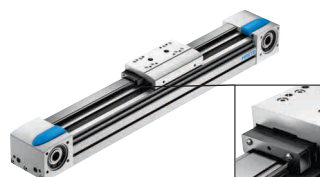
### Verlängerter Schlitten

- Längere Führung
- Für ein größeres axiales Moment



### Zweiter Schlitten

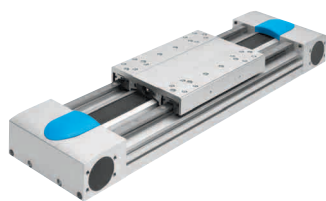
- 1 aktiver und 1 passiver (frei beweglicher) Schlitten
- Für größere Axial- und Quermomente



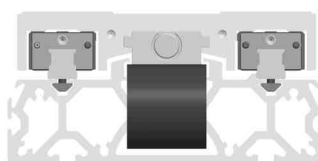
### Geschützter Schlitten

- Zusätzliche Abstreifer auf beiden Seiten des Schlittens
- Schutz der Führung vor Staub, Schmutzpartikeln und Flüssigkeiten

## Schwerlastachse EGC-HD

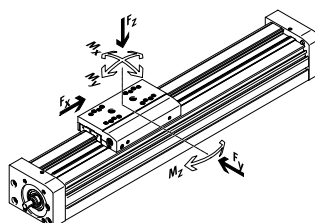


- Hohe Lastaufnahme quer zur Achse  $M_x$  (Faktor 2 gegenüber der Standardachse)
- Flexible Motoranbindung an allen 4 Seiten bei EGC-TB-HD
- Ideal bei Auslegeranwendungen
- Ersetzt oftmals eine Duo-Achse
- Wirtschaftlich gegenüber dem Prinzip Duo-Achse



Technische Daten	EGC-HD-BS mit Spindeltrieb	EGC-HD-TB mit Zahnriemenantrieb
Baugröße (Profilbreite in [mm])	125, 160, 220	125, 160, 220
Max. Hub [mm]	2.400	5.000
Max. Geschwindigkeit [m/s]	1,5	5
Max. Beschleunigung [m/s <sup>2</sup> ]	15	50
Wiederholgenauigkeit [mm]	$\pm 0,02$	$\pm 0,08$
Max. Vorschubkraft [N]	1.300	1.500
Momente $M_x$ [Nm]	900	900
Momente $M_y/M_z$ [Nm]	1450	1450

## Kräfte und Momente am Beispiel EGC-BS



## Festo AG & Co. KG

Postfach  
73726 Esslingen  
Ruiter Straße 82  
73734 Esslingen  
Tel. +49 (0)711 347 0  
Fax +49 (0)711 347 26 28  
E-mail: info\_de@festo.com