

Interface multi-axe CPX-CMXX pour actionneurs électriques

FESTO



CPX, pilote des actionneurs électriques

L'interface multi-axe CPX-CMXX. La solution idéale pour le paramétrage et la commande homogène des actionneurs électriques Festo. L'unique interface multi-axe en IP65 pour la périphérie décentralisée se distingue par son installation et son paramétrage simples et rapides. Son diagnostic des pannes garantit un fonctionnement sûr.

Des cycles plus rapides

Paramétrage et apprentissage simplifiés : pour la commande des actionneurs électriques ou pour les déplacements multi-axe coordonnés simples. Cette coordination permet de réduire considérablement les temps de cycle. La commande des déplacements décentralisée dans le CPX-CMXX décharge l'API. Plus de programmation logique ou de trames nécessaires pour la coordination des différents axes.

Sûr - les tests préalables

Les séquences du système multi-axe sont-elles correctes ? Le test

via le logiciel FCT fait la lumière (sans API). La gestion des pannes pré-réglée et paramétrable en fait partie !

Un système modulaire

Il s'intègre entre l'API et les contrôleurs d'axes électriques avec en plus toutes les fonctions électriques et pneumatiques du CPX. Il peut être combiné avec toutes les interfaces de bus de terrain CPX et Ethernet. CMXX : la solution simple et novatrice en Control for Motion !



Multi-axe !

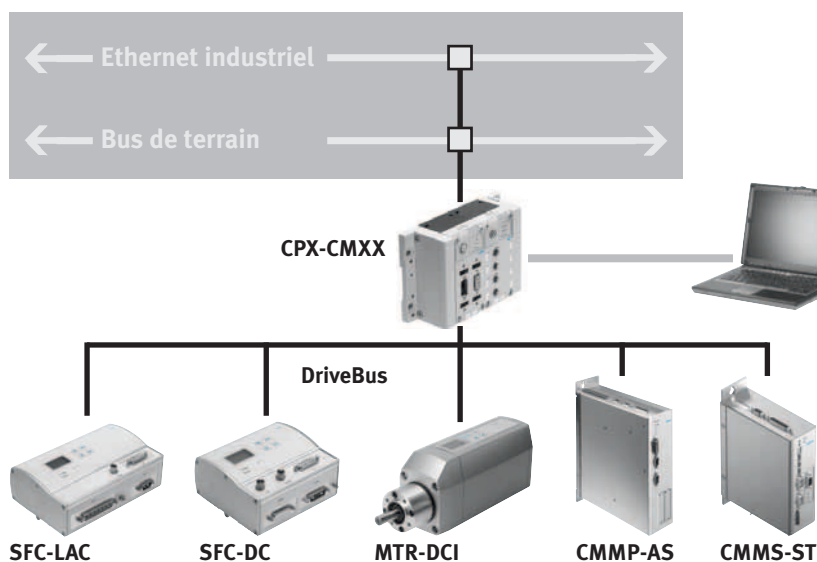
Festo Plug & Work® !

Motion Control !

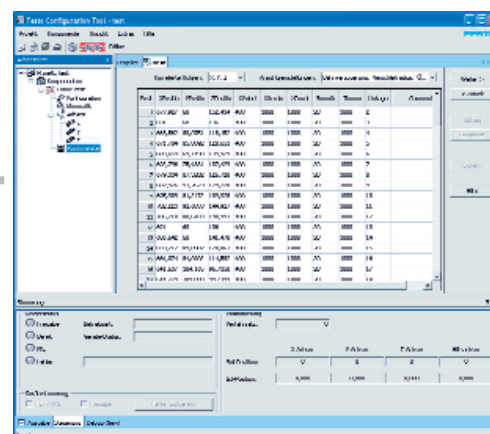
812.1.PSI →

Information produit

Interface multi-axe CPX-CMXX pour actionneurs électriques



FCT
Festo Configuration Tool



Toujours plus de possibilités

Le CMXX n'a pas besoin d'être programmé, il reçoit les informations sur les séquences de la commande d'axes via le paramétrage. La structure de bloc utilisée avec succès par Festo pour les contrôleurs mono-axe est adaptée aux blocs d'avance multi-axe. C'est la solution idéale pour des déplacements multi-axe simples et coordonnés. L'interface multi-axe CPX-CMXX reçoit comme valeur d'entrée la position cible dans l'espace et commande de manière indépendante les différents axes en vitesse et en position !

Simple et efficace

L'API de niveau supérieur et le CPX-CMXX travaillent en synergie parfaite. A l'intérieur du système CPX, le spécialiste de la commande multi-axe CMXX propose une interface compatible avec les API, réalisée au moyen de différents modules de bus de terrain. Les blocs d'avance sont faciles à paramétrer ou à apprendre directement dans l'installation.

Avantages supplémentaires :

- Réalisation rapide d'applications multi-axe opérationnelles
- Possibilité de mise en service et de paramétrage préalable
- Possibilité d'un test complet préalable
- Réduction des temps de cycle
- Suppression de la programmation du déplacement multi-axe
- Comportement d'arrêt d'urgence pour tous les axes
- Apprentissage et enregistrement de la position dans les blocs d'avance simplifiés
- Connexions à des bus de terrain et des réseaux tels que :
 - EtherNet/IP
 - Ethernet TCP/IP
 - EasyIP
 - ProfiNet
 - Interbus
 - CC-Link

Caractéristiques techniques CPX-CMXX

Indice de protection	IP65/IP67
Afficheur	4 LED (spécifiques au CPX), 4 LED (CMXX)
Éléments de commande	Commutateur DIL pour modes de fonctionnement et RUN/STOP
Interface/raccordement	Interface bus CAN (Sub-D) pour le raccordement des actionneurs Ethernet 10/100 BaseT (RJ45) pour le paramétrage Interface de maintenance (M12) pour l'ordinateur de poche CPX-MMI
Nombre de blocs d'avance	1024
Logiciel de configuration	FCT Festo Configuration Tool

Festo AG & Co. KG

Ruiter Strasse 82
73734 Esslingen
www.festo.com
Tel. +49 711 347-0
Fax +49 711 347-2144
service_international@festo.com