

# Electroválvula VZWD de accionamiento directo

FESTO



**Ideal para alta presión y bajo caudal:** la electroválvula VZWD funciona sin presión diferencial hasta 90 bar, también en circuitos cerrados de fluidos. Esta válvula es óptima para aplicaciones de alta presión y para aplicaciones de dosificación. No tiene taladros de control en comparación con válvulas de accionamiento indirecto o válvulas servopilotadas.

## Ingeniosa hasta en los más mínimos detalles

Elevación del asiento únicamente por la fuerza de accionamiento. El muelle mantiene cerrada la válvula con ayuda de la presión del fluido. En caso de una pérdida de presión, la función NC se encarga de cerrar la válvula automáticamente. El margen máximo de presión para la regulación del fluido se obtiene en función de la relación entre el tamaño del asiento y la bobina utilizada.

## Ventajas resumidas

- Funcionamiento con agua, aire y fluidos neutros
- Conmutación de la válvula desde 0 bar hasta la presión de funcionamiento máxima de 90 bar
- Funcionamiento fiable aún con ligeras impurezas
- Ideal para aplicaciones en circuitos cerrados de fluidos en el sector de la automatización de procesos industriales y de procesos continuos, así como en aplicaciones de vacío de hasta 100 mbar
- Función NC integrada

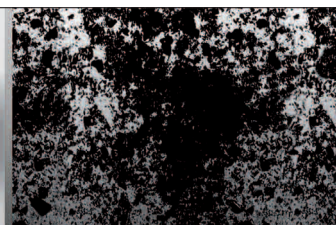
**VZWD = Mayor potencia**



Presión de 0 a 90 bar ...



... Diámetros pequeños ... sec 1 ...



Insensible a la suciedad

910.18 PSI →

Product Short Information

# Electroválvula VZWD de accionamiento directo

## Aplicaciones principales

- Aplicaciones con presiones entre 0 y 90 bar
- Aplicaciones con circuitos cerrados de fluidos
- Aplicaciones con alta presión y bajo caudal
- Aplicaciones con fluidos de viscosidad máxima de 22 mm<sup>2</sup>/s
- Vacío hasta 100 mbar
- Evacuación de depósitos de gas y depósitos en general
- Cierre de seguridad para sistemas de control de sopletes
- Alimentación de gas en el lado de baja presión, para aplicaciones industriales y domésticas según DIN EN 161
- Dosificación de gases
- Limpieza con chorros de alta presión
- Neumática en la automatización de procesos de fabricación



Datos técnicos:	
Funcionamiento	Válvulas de 2/2 vías , NC
Construcción	Válvula de asiento con muelle de reposición
Tipo de accionamiento	Directo
Posición de montaje	De preferencia, bobina arriba
Rosca de conexión	Rosca G y rosca NPT
Material del cuerpo de la válvula	Latón, acero inoxidable
Material de la junta de asiento	FKM
Conexión de válvulas	1/8", 1/4"
Diámetro nominal	1,0 mm 1,5 mm 2,0 mm 2,5 mm 3,0 mm 4,0 mm 5,0 mm 6,0 mm
Presión de funcionamiento	0 ... 90 bar (en función de las bobinas utilizadas y del diámetro nominal)
Presión nominal de válvulas PN	40
Temperatura del fluido	-10 ... 80 °C
Tensión nominal	24 V DC, 110 V AC, 230 V AC

## Festo AG & Co. KG

Ruiter Strasse 82  
73734 Esslingen  
www.festo.com  
Tel. +49 711 347-0  
Fax +49 711 347-2144  
service\_international@festo.com