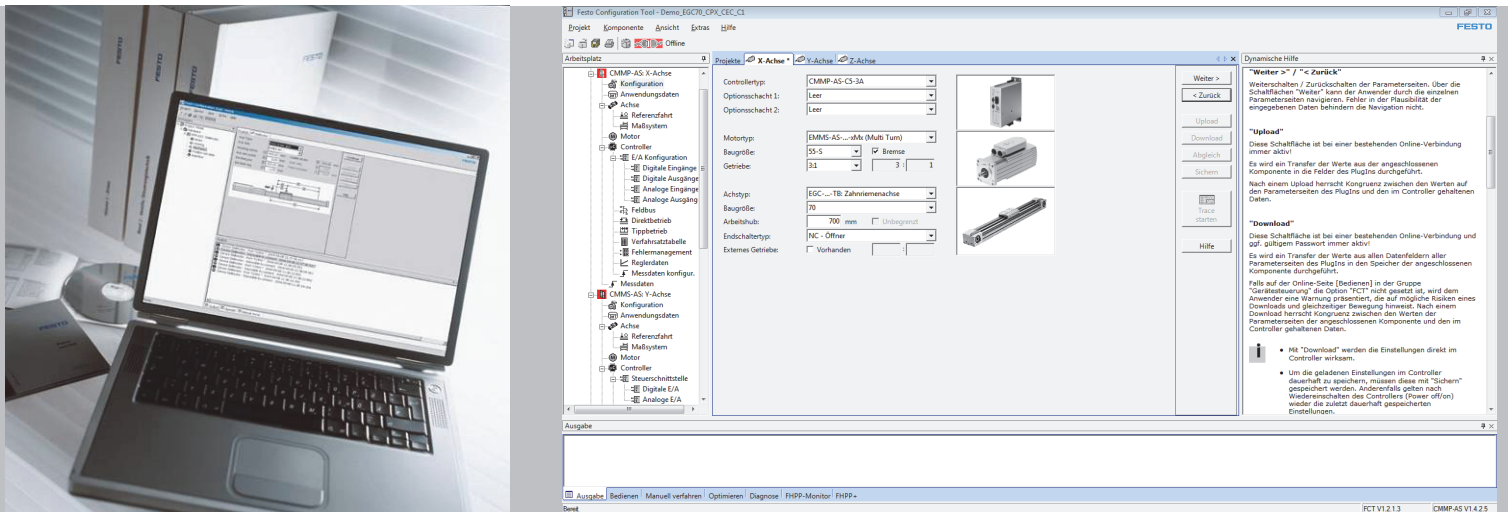


# Effiziente Parametrierung und Inbetriebnahme von Achssystemen – Festo Configuration Tool FCT



**Effizient und sicher:** FCT, das Festo Configuration Tool, erleichtert die Parametrierung und Inbetriebnahme von Achssystemen. Sämtliche Antriebe einer Anlage sind übersichtlich dargestellt und lassen sich in einem Projekt verwalten und archivieren. Ob offline am Schreibtisch oder online an der Maschine, FCT unterstützt Sie bei der komfortablen Konfiguration und bietet Ihnen maximale Sicherheit.

## Sicherer Standard

Wählen Sie mit wenigen Klicks Motor, Controller und Achse aus. Für die gewählten Komponenten werden Standardwerte für die Endlagen, die Referenzfahrt sowie die Werte für die maximale Beschleunigung und Fahrgeschwindigkeit von der Software gesetzt. Somit sind Sie bei der Inbetriebnahme immer auf der sicheren Seite.

## Parametrierung Schritt für Schritt

FCT führt Schritt für Schritt durch die Parametrierung: Die Parametereingabe ist graphisch unterstützt, die dynamische Hilfe am rechten Bildrand leistet zusätzliche informative Unterstützung. Die meisten Achssysteme können mit den vorgegebenen Werten betrieben werden. Definiert werden müssen lediglich die Angaben zur

Betriebsart (Bus oder digitale Ansteuerung), die Einbaulage der Achse sowie das Gewicht, welches von der Achse bewegt werden soll.

## Verfahren im Einzelschritt oder in Sequenzen

Für die weitere Inbetriebnahme der Antriebe bietet FCT die Möglichkeit, die Achssysteme im Einzelschritt oder in Sequenzen zu verfahren. Werkzeuge, um einzelne Sätze im Teachin-Verfahren in die Verfahrstabelle zu schreiben sowie Tracefunktionen runden die kostenlose Software ab.

Das Festo Configuration Tool steht im Support Portal zum Download bereit.

[www.festo.ch/de/supportportal](http://www.festo.ch/de/supportportal)

**Festo AG**  
info\_ch@festo.com

[www.festo.ch](http://www.festo.ch)