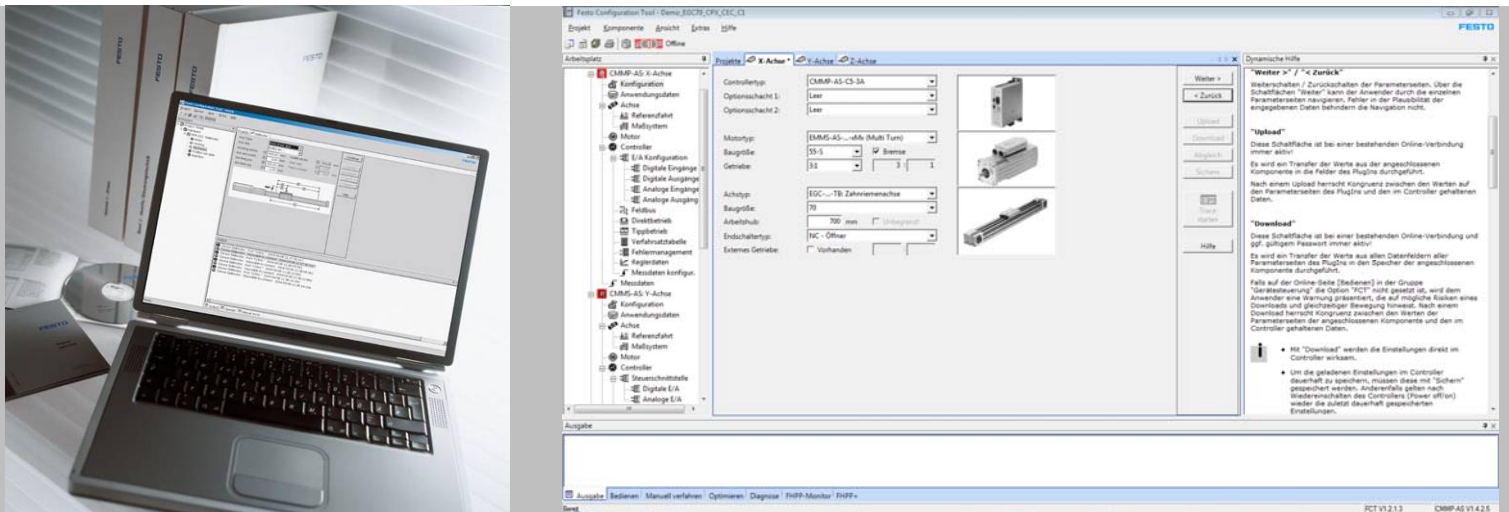


Paramétrage et mise en service efficace de systèmes d'axes – Festo Configuration Tool FCT



Efficace et sûr : FCT, le Festo Configuration Tool, facilite le paramétrage et la mise en service de systèmes d'axes. Toutes les commandes d'une installation sont représentées de manière claire et se laissent gérer et archiver au sein d'un projet. Que ce soit en mode autonome, au niveau du bureau, ou en mode connecté, au niveau de la machine, FCT vous apporte un support dans le cadre d'une configuration confortable et vous offre une sécurité maximale.

Standard sûr

Avec un nombre restreint de clics, sélectionnez un moteur, un contrôleur et un axe. Pour les composants sélectionnés, le logiciel configure des valeurs standard pour les fins de course, la course de référence ainsi que les valeurs de l'accélération et de la vitesse de translation maximale. Au moment de la mise en service vous êtes donc toujours du bon côté de la sécurité.

Paramétrage au pas à pas

FCT vous guide au pas à pas à travers le paramétrage : la saisie des paramètres est supportée graphiquement, l'aide dynamique sur le côté droit de l'image écran fournit un support informatif additionnel. La plupart des systèmes d'axes peuvent être exploités avec les valeurs de consigne. Seules doivent

être définies, les indications sur le mode d'exploitation (commande par bus ou numérique), la position de montage de l'axe ainsi que le poids devant être mû.

Méthode pas à pas ou par séquences

Pour la mise en service complémentaire des commandes, FCT offre la possibilité d'opérer les systèmes d'axes au pas à pas ou par séquences. Des outils pour écrire certains enregistrements de positionnement, selon la méthode par apprentissage, dans le tableau des enregistrements, ainsi que des fonctions de traçage complètent le logiciel gratuit.

L'Outil de configuration Festo est disponible pour téléchargement sur le portail de support.

www.festo.ch/fr/portailsupport

Festo SA
info.fy@festo.ch

www.festo.ch