

# Axes électriques à courroie crantée avec guidage interne par galets DGE..-RF

**FESTO**



**Félicitations ! La famille DGE accueille un nouveau membre particulièrement rapide. Le nouvel axe à courroie crantée DGE..-RF à guidage par galets.** Silencieux et particulièrement dynamique – grâce au guidage interne par galets.

#### **Très attendu**

Là où l'axe électrique DGE-KF atteint ses limites... le DGE-RF prend le relais.

#### **Extrêmement silencieux**

Fort de ses 10 m/s., le DGE-RF tient une cadence infernale. Tout en étant à peine audible.

#### **Parfaitement lubrifié**

Le DGE-RF possède des réserves de graisse suffisantes pour 10 000 km, l'appoint s'effectuant facilement, sans ouverture du corps de l'axe.

#### **On ne peut mieux adapté**

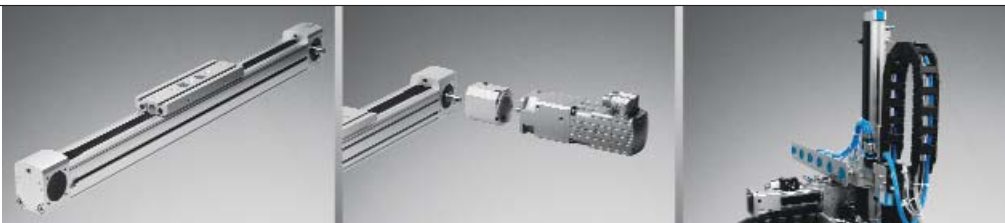
Le DGE-FR est compatible avec les axes, moteurs et réducteurs, accouplements et API Festo. Bien entendu, tous harmonisés et testés.

#### **Universel**

Le concept d'accouplement permet également de monter des moteurs d'autres marques.

#### **Entièrement compatible**

Le DGE-RF s'adapte au système modulaire multiaxe. Les possibilités de fixation ménagées sur les 3 côtés du profil se prêtent idéalement à toutes les interfaces mécaniques standardisées.



Simple,

harmonisé,

le tour est joué !

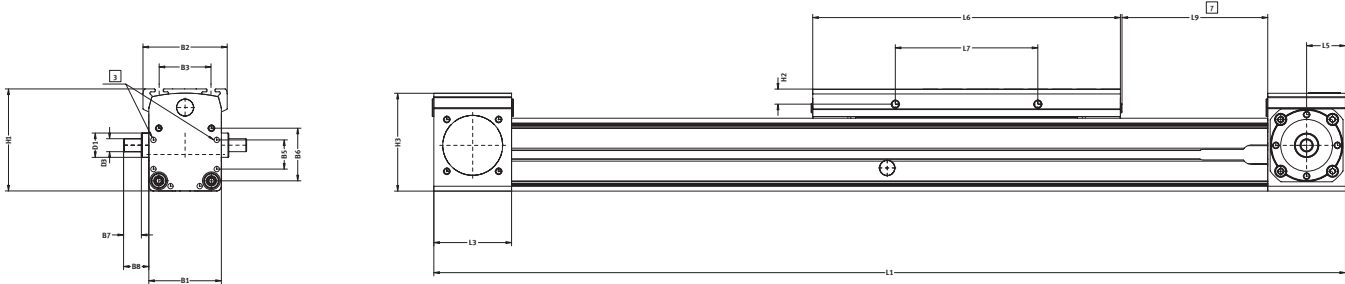
**130.1.PSI** →

Product Short Information

# Axes électriques à courroie crantée avec guidage interne par galets DGE..-RF



Actionneurs actuels – la clé d'un système compétitif\*



## Caractéristiques techniques générales

Type	D1	D2	D3	D4	D5	D6	D7	B1	B2	B3	B4	B5	B6	B7	B8	B9
DGE-25-ZR-RF-(GK)	15	M4	Ø8	Ø37	M4	M5	Ø3.3	45	52	32	39.1	18	32.5	11	15.6	31.8
DGE-25-ZR-RF-GV																
DGE-40-ZR-RF-(GK)	20	M5	Ø15	Ø47	M5	M5	Ø4.4	64	85	55	53	28	49	24.5	29.6	45.5
DGE-40-ZR-RF-GV																
DGE-63-ZR-RF-(GK)	35	M8	Ø25	Ø80	M8	M8	Ø6.4	106	128	90	89	44	83	35.2	41.1	74.3
DGE-63-ZR-RF-GV																

Type	B10	B11	B12	B13	H1	H2	H3	H4	H5	H6	H7	H8	H9	L1	L2	L3
DGE-25-ZR-RF-(GK)	32	24	22.8	2.2	86	9.5	83.8	26.5	32	19.5	8.8	30	37	778	389	67
DGE-25-ZR-RF-GV																
DGE-40-ZR-RF-(GK)	40	50	35	0	131	10.5	129.3	44.5	52.8	27.5	10.1	49	44.6	1020	510	106
DGE-40-ZR-RF-GV																
DGE-63-ZR-RF-(GK)	84	55	690	72	2	172	80	4	21	22	12	12	12	15	6.5	6.5
DGE-63-ZR-RF-GV																

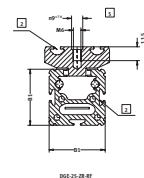
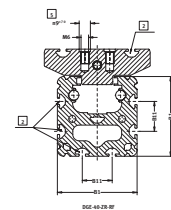
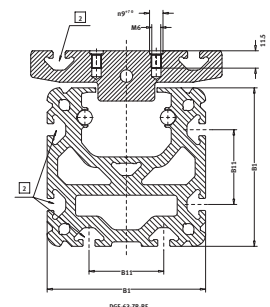
Type	L4	L5	L6	L7	L8	L9	L10	n	T1	T2	T3	T4	T5	T6	T7
DGE-25-ZR-RF-(GK)	32	24	285	88	1	63			10	7	8.5	<1.6	2	8	3
DGE-25-ZR-RF-GV															
DGE-40-ZR-RF-(GK)	54	34	440	58	2	100	40	2	12	12	8.5	<2.9	3	12	5
DGE-40-ZR-RF-GV															
DGE-63-ZR-RF-(GK)	84	55	690	72	2	172	80	4	21	22	12	<5.1	4	15	6.5
DGE-63-ZR-RF-GV															

	DGE-25-RF		DGE-40-RF		DGE-63-RF	
Guidage	0 Guidage interne par galets					
Charge utile max.	[kg]		15		30	
Course nominale max.	[mm]		5000		5000	
Vitesse max.	[m/s]		10		10	
Reproductibilité	[mm]		±0,1		±0,1	
Longueur de chariot	[mm]		190		285	
Force max. F <sub>x</sub>	[N]		260		610	
Force max. F <sub>y</sub>	[N]		150		300	
Force max. F <sub>z</sub>	[N]		150		300	
Couple max. M <sub>x</sub>	[Nm]		7		18	
Couple max. M <sub>y</sub>	[Nm]		15		30	
Couple max. M <sub>z</sub>	[Nm]		15		30	

Longueur de course de 4 500 mm pour la version avec chariot rallongé.

## Notes :

- 1 Carter d'accouplement
- 2 Rainure de fixation
- 3 Trou de centrage pour pattes de fixation
- 5 Orifice pour douille de centrage
- 7 Réserve de course



## Festo AG & Co. KG

Ruiter Strasse 82  
D-73734 Esslingen  
Internet [www.festo.com](http://www.festo.com)  
Tel. ++49 (0)711 347-0  
Fax ++49 (0)711 347-2144  
E-mail [service\\_international@festo.com](mailto:service_international@festo.com)

\* Testé et certifié de façon représentative sur les produits ADVU, DGPL et DNC.