

# Langhubgreifer HGPL

**FESTO**



**robuster!**

## **Robust, kraftvoll und bauraumoptimiert**

Der neue Langhubgreifer HGPL für den Maschinenbau. Überzeugend durch integrierbare Näherungsschalter und einstellbaren Öffnungshub.

## **Komplett integrierbar ...**

... sind SM...-10 Sensoren in das Gehäuse. Ganz ohne Blechfahnen mit angeschraubten Sensorhaltern und induktiven Sensoren.

## **Schneller ...**

... dank einstellbarem Öffnungshub – auch kleinste Optimierungen bzw. Verkürzungen des Öffnungshubs machen den Prozess schneller.

## **Prozesssicher**

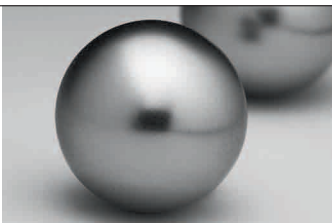
Aufnahme höchster Momente und Prozesskräfte – selbst bei dynamischen Anwendungen.

## **Voll kompatibel**

Freie und einfache Kombination mit einer Vielzahl von Schlitten, Handhabungsachsen, Drehantrieben aus dem Festo Handhabungsbaukasten.

## **Einfach komfortabel ...**

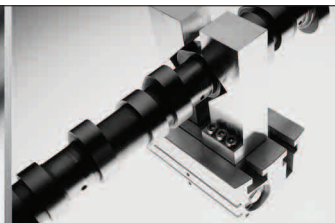
... die Greifersoftware zur Auswahl und Auslegung.



Kugeln, ...



Rohre, ...



Wellen!

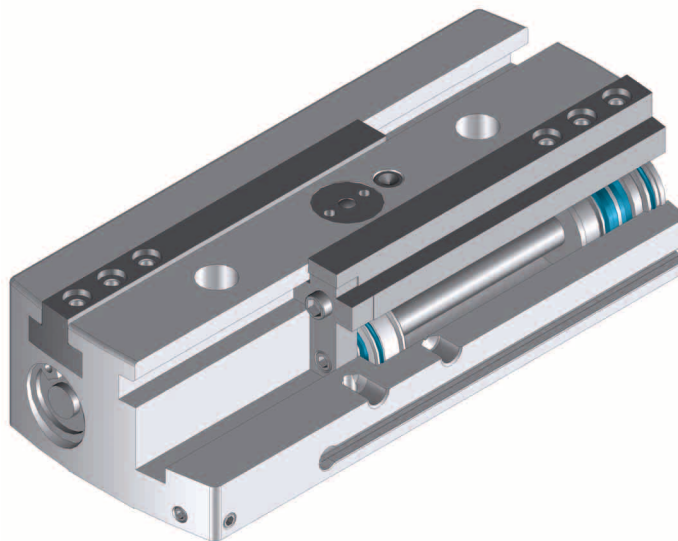
139.2.PSI →

Product Short Information

# Langhubgreifer HGPL

## Varianten und Ausprägungen

- Führung: T-Nuten-Gleitführung
- Abfragemöglichkeit:  
SM...-10 Sensoren
- Zubehör: Greifbackenrohlinge
- Einstellbarer Öffnungshub
- Nachschmierbare Führung  
mittels Schmiernippel



## Technische Daten

Baugröße		HGPL-14		HGPL-25		HGP-40	
Greifbackenhub pro Greifbacke	[mm]	40	80	40	80	40	80
Hubeinstellbarkeit beim Öffnen	ca. %	50	50	50	50	50	50
Greifkräfte bei 6 bar, öffnend pro Greifbacken	[N]	60		185		530	
Greifkräfte bei 6 bar, schließend pro Greifbacken	[N]	75		230		640	
Wiederholgenauigkeit		< 0,1 mm					
Druckbereich		4 ... 8 bar					
Schließzeit		< 0,2 s					

**Festo AG & Co. KG**  
Postfach  
73726 Esslingen  
Ruiter Straße 82  
73734 Esslingen  
Tel. +49 (0)711 347 0  
Fax +49 (0)711 347 2628  
E-mail: info\_de@festo.com