

Pince à longue course HGPL

FESTO



robuste!

Robustesse, puissance et encombrement optimisé

La nouvelle pince à longue course HGPL pour la construction mécanique. Convaincante grâce aux capteurs de proximité intégrables et une course d'ouverture réglable.

Totalement intégrables, ...

...les capteurs SM..-10 trouvent place sur le corps. Inutile alors d'avoir recours à des languettes métalliques et à des supports pour capteurs inductifs.

Plus rapide ...

... grâce à une course d'ouverture réglable. D'autres mesures d'optimisation infimes, telles que le raccourcissement de la course d'ouverture, permettent d'augmenter la rapidité des process.

Sécurité du process

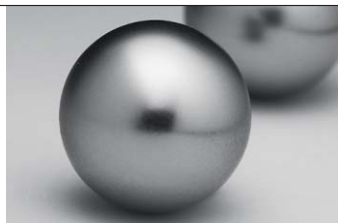
Absorption de couples et de forces élevés, jusque dans les applications dynamiques.

Compatibilité totale

Liberté et simplicité de combinaison avec nombre de chariots, d'axes de manutention et de vireurs du système modulaire de manipulation de Festo.

Simplicité et convivialité ...

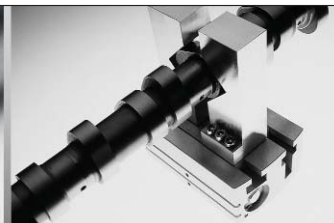
... du logiciel de sélection et de configuration des pinces.



Billes, ...



tubes, ...



arbres!

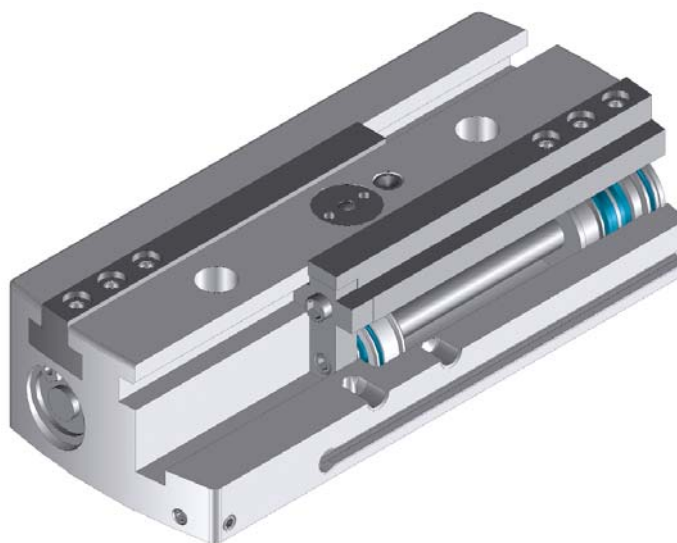
140.1.PSI →

Product Short Information

Pince à longue course HGPL

Variantes et caractéristiques

- Guidage: guidage à palier lisse à rainure en T
- Possibilité de détection: capteurs SM...-10
- Accessoires: ébauches de mors
- Course d'ouverture réglable
- Appoint en lubrifiant sur le guidage par graisseur



Caractéristiques techniques

Taille		HGPL-14		HGPL-25		HGPL-40	
Course des mors par mors	[mm]	40	80	40	80	40	80
Réglage de course à l'ouverture	env. %	50	50	50	50	50	50
Forces de préhension à 6 bar, à l'ouverture par mors	[N]	60		185		530	
Forces de préhension à 6 bar, à la fermeture par mors	[N]	75		230		640	
Reproductibilité		< 0,1 mm					
Plage de pression		4 ... 8 bar					
Temps de fermeture		< 0,2 s					

Festo AG & Co. KG

Ruiter Strasse 82
73734 Esslingen
Internet www.festo.de
Tel. ++49 (0)711/34 70
Fax ++49 (0)711/347 21 44
E-mail infoservice@festo.com