

Pinzas de carrera larga HGPL

FESTO



Ultrarrobustas

Robustas, fuertes y compactas

Las nuevas pinzas de carrera larga HGPL para ingeniería mecánica. Convincentes, gracias a su detector de proximidad integrable y a su carrera de apertura ajustable.

Completamente integrables ...

...los sensores SM..-10 a la caja. Sin flejes de chapa, con soportes atornillados y sensores inductivos.

Más rápidas ...

...gracias a la carrera de apertura ajustable; incluso los pasos de optimización o de acortamiento de la carrera de apertura agilizan el proceso.

Adecuadas para mecanización

Para grandes momentos y fuerzas, también en aplicaciones dinámicas.

Totalmente compatibles

Combinación libre y simple con múltiples carros, ejes de manipulación, actuadores giratorios que ofrece el conjunto de módulos para manipulación de Festo.

De aplicación simple y sencilla...

... el software de pinzas para selección y dimensionamiento.



Esferas, ...

tubos, ...

árboles de levas

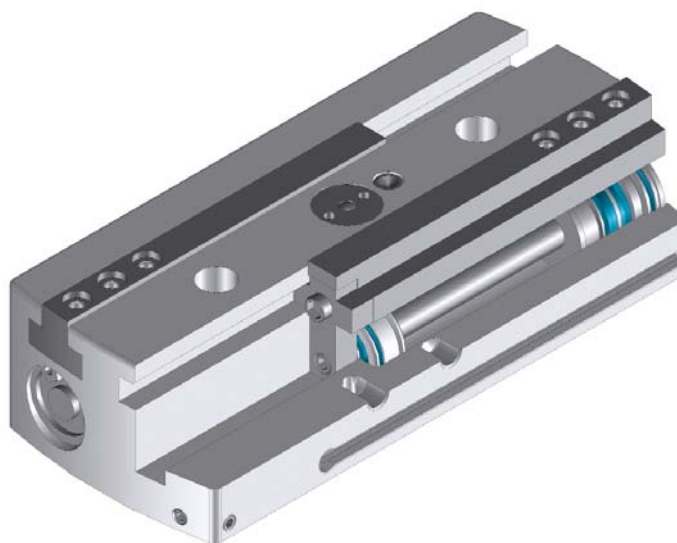
139.2.PSI →

Product Short Information

Pinzas de carrera larga HGPL

Variantes y características

- Guía: guía de deslizamiento para ranuras en T
- Posibilidad de detección: sensores SM...-10
- Accesorios: mordazas en bruto
- Carrera de apertura ajustable
- Guía relubricable con lubricador



Datos técnicos

Tamaño	HGPL-14		HGPL-25		HGPL-40	
Carrera de las mordazas [mm]	40	80	40	80	40	80
Grado de ajuste de la carrera al abrir % aprox.	50	50	50	50	50	50
Fuerzas de sujeción a 6 bar, al abrir [N] por cada mordaza	60		185		530	
Fuerzas de sujeción a 6 bar, al cerrar [N] por cada mordaza	75		230		640	
Precisión de repetición	< 0,1 mm					
Presión de trabajo	4 ... 8 bar					
Tiempo de cierre	< 0,2 s					

Festo AG & Co. KG

Ruiter Strasse 82
73734 Esslingen
Internet www.festo.com
Tel. ++49 (0)711 347-0
Fax ++49 (0)711 347-2144
E-mail service_international@festo.com