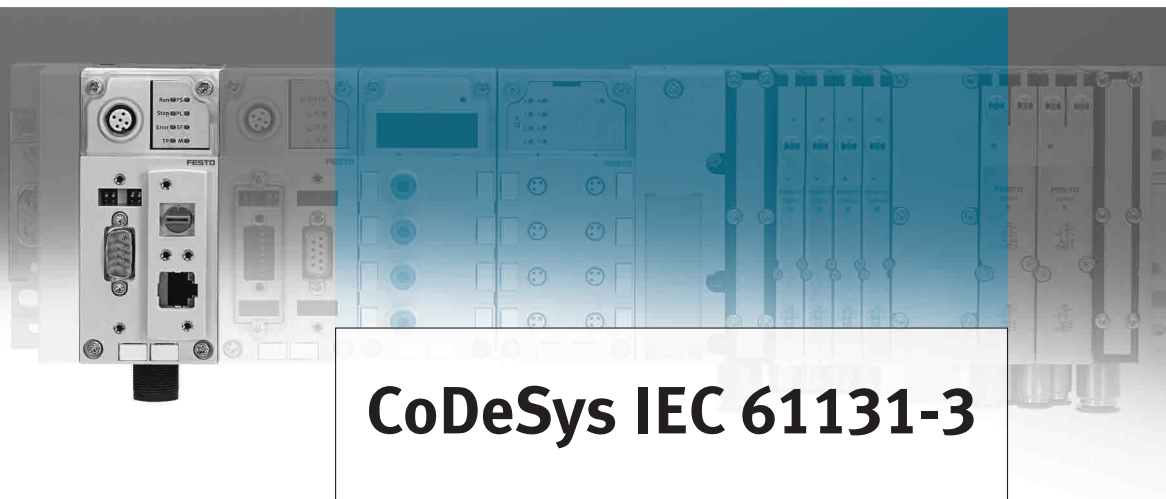


Controlador integrado CoDeSys para CPX CPX-CEC

FESTO



Programación en lenguaje universal, automatización y rendimiento de acuerdo con la norma IEC 61131-3. Para preprocesamiento estandarizado: CPX-CEC. Terminal remoto inteligente de E/S con clase de protección IP65/IP67. Reduce los costes de instalación al estar montado directamente en la máquina. Ideal para CPX y aplicaciones Motion adaptado con hasta 31 accionamientos eléctricos.

Más potencia y menos costes
CPX-CEC: tiempos de ciclo mejorados, más actuadores conectables. El master CANopen integrado permite controlar los ejes neumáticos y eléctricos de manera inteligente. Para diagnósticos y Condition Monitoring se utiliza la completa biblioteca de funciones CoDeSys.

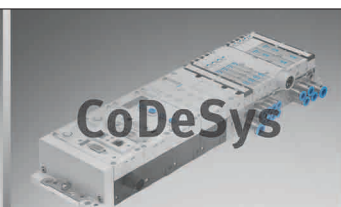
Softmotion
En la versión CPX-CEC-M1, el controlador puede ejecutar una interpolación de 2,5 dimensiones con ejes eléctricos incluyendo flexibles funciones electrónicas de discos de levas.

Sencillo, pero eficaz: estructuras descentralizadas
El sistema modular de E/S con hasta 512 E/S y funciones de master CAN ofrece una adaptabilidad total. Tanto para la regulación y el control autónomos de automatización rentable, p. ej. en puestos de trabajo manual, como para el control remoto in situ con preprocesamiento.

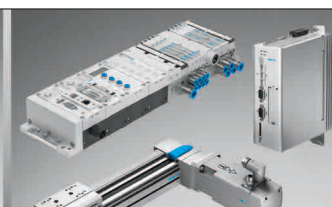
Único en el mundo con clase de protección IP65
La plataforma integral de automatización para neumática estándar, proporcional y servoneumática, técnica de sensores y Motion Control con clase de protección IP65. Además: su sencilla puesta en funcionamiento.



Solución universal



Sencillos y fiables



De una sola plataforma

210.18. PSI →

Product Short Information

Controlador integrado CoDeSys para CPX CPX-CEC

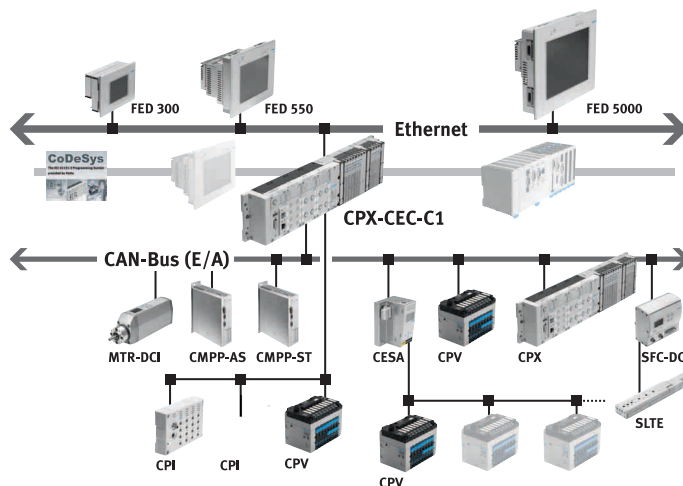
Funciones CPX-CEC

- Control sencillo de configuraciones de terminal de válvulas con MPA, VTSA.
- Conexión a todos los buses de campo como control remoto y para el preprocesamiento.
- Control de accionamientos eléctricos como ejes individuales a través de CANopen.
- Diagnóstico con opciones flexibles de vigilancia de presión, caudal, tiempo de funcionamiento del cilindro, consumo de aire, alertas anticipadas y opciones de visualización.

- Control de sistemas de instalación descentralizados basados en CPI.
- Control de aplicaciones de neumática proporcional.
- Aplicaciones servoneumáticas.
- Control de interface AS mediante pasarela.

Variantes CPX-CEC:

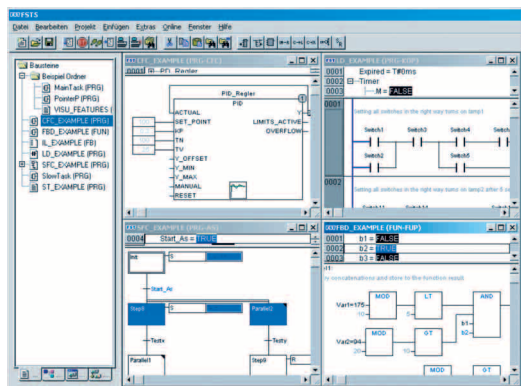
- | | |
|-----------------|------------|
| RS232: | CPX-CEC |
| Master CANopen: | CPX-CEC-C1 |
| Softmotion: | CPX-CEC-M1 |



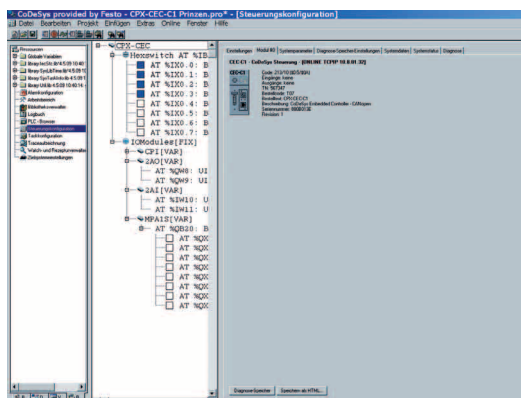
Plataforma de software CoDeSys

CoDeSys hace posible la puesta en funcionamiento más sencilla y la programación y parametriza-

ción rápidas: una programación estandarizada de unidades de control de acuerdo con la norma IEC 61131-3.



Proyecto con configuración del control dentro de CoDeSys



Datos técnicos	
Procesador	32 bits MIPS, 400 Mhz
Memoria de usuario	20 MB Flash/4 MB proyecto
Memoria remanente	32 KB
Red de comunicación	Ethernet 10/100 Base-T
Master de bus de campo	CANopen opcional, sólo para CPX-CEC-C1
Sistema operativo PLC	CoDeSys 2.3 Full RTS
Interface de comunicación	RS 232 opcional, sólo para CPX-CEC
Diagnóstico	Ordenador de bolsillo para terminal CPX conectable
Manejo	FED conectables a través de Ethernet
Visualización	Servidor OPC para conectar a paquetes SCADA
Integración en red	Todos los módulos de bus de campo del terminal CPX: Profibus, ProfiNet, Ethernet IP, DeviceNet Modbus TCP, CANopen, Interbus, etc.
ES	Soporte para todos los módulos del terminal CPX
Softmotion	8 ejes en el ciclo de interpolación

Festo AG & Co. KG

Ruiter Strasse 82
73734 Esslingen
www.festo.com
Tel. +49 711 347-0
Fax +49 711 347-2144
service_international@festo.com