

El mundo de la automatización

Catálogo de productos en DVD

FESTO



Los productos y los servicios de Festo aumentan la productividad en el sector de la automatización industrial. A partir de más de 32 000 productos, con sus miles de variantes, el cliente puede definir la solución óptima con unos pocos clics de ratón.

Compruébelo.

Preguntas frecuentes e indicaciones

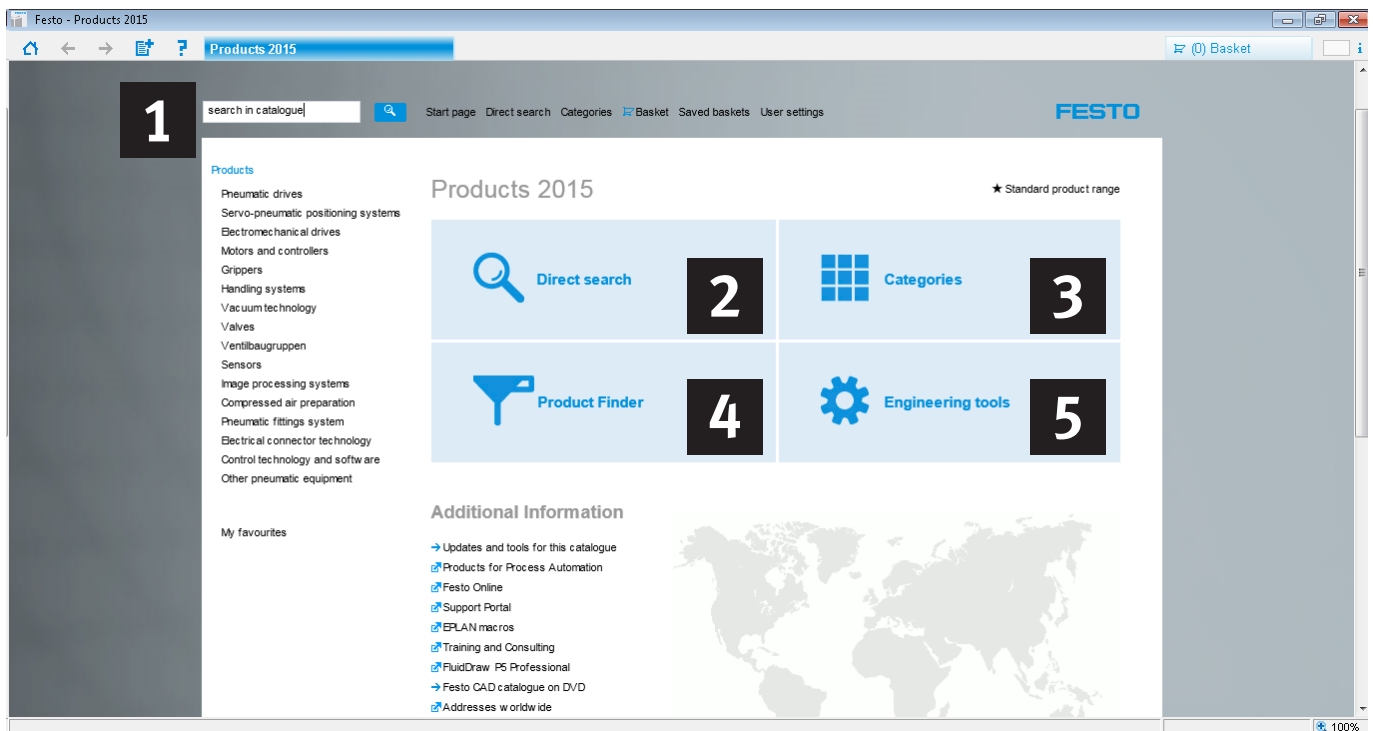
P: ¿Cómo encontrar productos de forma fácil y rápida?

R: Existen varios procedimientos de búsqueda:

- 1 El campo de búsqueda de texto completo “Buscar en el catálogo”, en la parte superior izquierda, permite introducir cualquier término, ya sean denominaciones de producto, códigos del producto, números de artículo o solo palabras clave.
- 2 El botón azul “Búsqueda directa” le lleva a una lista de todos los productos actuales dispuestos en una tabla. Haciendo clic en los encabezados de columna puede buscar directamente determinadas características, como p. ej., números de artículo, código del producto o características técnicas. Con solo teclear, la lista de resultados se ordena y filtra de forma correspondiente.
- 3 El botón azul “Categorías” le lleva a la navegación de producto clásica de imágenes y texto. Solo haga clic en la categoría deseada del árbol de productos a la izquierda o en la imágenes a la derecha y se acercará paso a paso al producto deseado.
- 4 Con el botón “Buscador de productos”, en la parte inferior izquierda, tiene a disposición buscadores de productos para casi

todos los grupos de productos. Seleccione el buscador de productos adecuado de la lista e introduzca las características técnicas posibles en el área de la izquierda para filtrar las series de productos en el área de la derecha. Las series de productos excluidas se mostrarán atenuadas. Al hacer clic en una de las series de productos se aplican las indicaciones realizadas y se accede al producto deseado correspondiente.

- 5 **Las herramientas de ingeniería se abren con el botón en la parte inferior de la derecha.** Seleccione la herramienta más adecuada para su aplicación. Luego, paso a paso, introduzca las condiciones técnicas generales, y la herramienta le proporcionará una lista con posibles productos adecuados. Además, aquí puede simular la aplicación y obtener valiosos resultados de cálculo ahorrándose costosas pruebas reales.



P: ¿En qué parte del catálogo de productos digital se encuentran dibujos 2D a escala?

R: Los dibujos 2D se obtienen de los modelos sólidos 3D. Esto significa que en primer lugar debe generar el modelo 3D del producto deseado pulsando el botón “CAD 2D/3D”, luego obtener un plano a escala en 6 vistas y finalmente exportarlo mediante la función “Derivación 2D”.

P: ¿Dónde se obtienen los datos CAD de los productos de Festo?

R: El Festo PARTdataManager ofrece datos CAD 2D/3D de todos los productos en todos los formatos neutros y nativos habituales. El PARTdataManager puede instalarse desde el DVD con el catálogo de productos de Festo o desde el portal de asistencia técnica en Internet.

Ver también <http://www.festo.de/partdatamanager>.

En nuestro catálogo online encontrará datos CAD actualizados de todos los productos en más de 45 formatos de intercambio CAD.

Los datos pueden descargarse sin coste en <http://www.festo.es> y solo necesita registrarse o estar registrado como usuario para tener acceso.

F: ¿Cómo se posicionan el vástago o piezas móviles en general en el modelo CAD en 3D del Festo PARTdataManager?

A: La vista de tablas y de listas contiene columnas naranjas y campos con los que pueden modificarse los valores de posición de las piezas móviles dentro de los respectivos límites.

También existe la opción de modificar la posición, p. ej. del vástago, mediante el menú “Herramientas” bajo el punto “Fijar margen de valores” o directamente mediante el correspondiente icono de la barra de menús.

P: ¿Pueden introducirse números de artículo específicos del cliente (Mi identificación) en el catálogo?

A: Sí. “Mis identificaciones” (también denominado “números de artículo propios”, “números de artículos de cliente” o “material del cliente”) pueden introducirse fácilmente en la columna “Mi identificación”.

P: ¿La versión de FluidDRAW® que tengo instalada utiliza el catálogo digital?

R: FluidDraw 5 aporta una base de datos restringida del catálogo de productos de Festo. En FluidDraw pueden utilizarse todos los números de piezas de producto mediante las funciones correspondientes, aunque no se haya instalado el catálogo de productos de Festo.

Para aprovecharse de toda la gama de servicios del catálogo de productos y acceder siempre a los datos más actuales, se recomienda instalar el catálogo de productos.

Siempre que FluidDraw encuentre un catálogo de productos Festo actual se utilizarán sus datos en vez que los del extracto suministrado de la base de datos. Ver también <http://www.fluiddraw.de>

P: ¿Dónde pueden descargarse actualizaciones del catálogo de productos de Festo en DVD?

R: Encontrará actualizaciones del catálogo de productos en DVD en el enlace “Actualizaciones y herramientas para este catálogo”, en la página de inicio del DVD.

Instalación del catálogo digital en/desde un PC o una unidad de red

Indicaciones para la instalación en un PC

Requisitos mínimos del sistema

- Pentium IV, 2.4 GHz+ o AMD 2400 xp+
- 1 GB RAM
- Unidad DVD-ROM
- Pantalla de 1024 x 768 píxeles
- Windows Vista SP2
- Internet Explorer 8

Configuración recomendada

- PC de antigüedad no mayor a 4 años
- Portátil de antigüedad no mayor a 2 años
- CPU Dual-Core de 2 GHz
- 2 GB RAM
- Unidad DVD-ROM
- Pantalla de 1280 x 1024 píxeles
- Windows 7/8/8.1 (32 o 64 bit), con actualizaciones de Windows incl.

Tras introducir el DVD-ROM se inicia automáticamente el programa de instalación. En caso contrario, puede iniciarse manualmente haciendo doble clic en SETUP.EXE. Siga las instrucciones de la pantalla.

Actualización de una versión anterior:

El programa de instalación desinstala la versión anterior e instala la nueva versión de forma automática. Se mantienen sus datos personales (pedidos).

La instalación no requiere derechos de administrador.

Instalación en/desde una red

El catálogo de productos de Festo en DVD puede instalarse en las redes habituales. Tanto la aplicación del catálogo como determinados datos de usuario pueden guardarse en una carpeta de red.

Se soportan las unidades de red con letras de unidad (X:\) y las carpetas de red con ruta UNC (\\server\share...). Al utilizar unidades de red debe tenerse en cuenta que la letra de unidad de todos los PC cliente debe remitir a la misma carpeta de red. Para evitar que el uso del programa se ralentice se requiere una red con suficiente tasa de transferencia de datos (recomendada: mín. 100 Mbits/s, mejor 1000 Mbits/s), así como un servidor de archivos con la potencia necesaria.

Carga de la aplicación del catálogo desde una carpeta de red

Los archivos de programa de la aplicación del catálogo se guardan en una carpeta de red. Los PC cliente cargan la aplicación desde esta carpeta. De esta manera se ahorra tiempo y espacio en el disco duro de los PC cliente, ya que no ha de instalar archivos localmente en cada uno de ellos. De todos modos, la aplicación del catálogo en general se ralentiza, dependiendo de la capacidad de rendimiento de la red y del servidor de archivos empleado.

Para el administrador/instalación de la carpeta de red:

- Si ya existe un catálogo de productos de Festo en la carpeta de red, este debería borrarse del servidor, o como mínimo, debería modificarse el nombre del directorio para que el usuario no se confunda y trabaje por error con la versión antigua del catálogo.
- Copie el contenido del DVD en un directorio vacío (!) de la carpeta de red, p. ej., utilizando el explorador de Windows, p. ej., según X:\Catálogos\Festo o según \\server1\habilitación1\Catálogos\Festo.
Atención: si ya existe un catálogo de Festo en la carpeta de red, deberá eliminarlo o moverlo a otra carpeta. De lo contrario, es posible que se produzcan errores al cargar el catálogo.
- Inicie el archivo "Setup.exe" desde la carpeta de red y seleccione "Preparar instalación de red catálogo de productos Festo". Si necesita acceder a los datos CAD, a continuación seleccione también "Preparar instalación de red: Festo PARTdataManager". De esta forma se instalarán los correspondientes archivos de aplicación en la carpeta de red. Importante: la versión actual del Festo PARTdataManager no es compatible con Windows XP. Si necesita compatibilidad con clientes Windows XP, utilice PARTdataManager 2014. Para ello copie los archivos de instalación del Festo PARTdataManager 2014 en el directorio ...Festo\CAD de la carpeta de red (sustituyendo los archivos existentes FestoCAD_Setup*.*) antes de seleccionar "Preparar instalación de red: Festo PARTdataManager". Más información y descargas: www.festo.com/cad
- Es suficiente si los PC cliente poseen permiso de lectura de la carpeta de red utilizada. No es necesario que dispongan de derechos de escritura.

Para el usuario/instalación del PC cliente:

De forma opcional, a continuación puede iniciarse el programa de instalación del catálogo en el PC cliente para crear un acceso directo en el menú Inicio y borrar automáticamente versiones antiguas del catálogo de productos en DVD de Festo.

- Ejecute el archivo ...\\Festo\\Setup.exe desde el PC cliente, haga clic en “Instalar catálogo de productos” y luego seleccione “Instalación mínima” como tipo de instalación.
De esta manera se creará un nuevo acceso rápido del catálogo de productos Festo en el menú Inicio, y si fuera necesario, se borrarían versiones anteriores.

También puede iniciar el catálogo de productos en DVD directamente desde el explorador de Windows: abra la carpeta de red...\\Festo\\DKI3 y haga doble clic en xDKIServidor.exe.

Grabación de datos de usuario en una carpeta de red

En este caso se guardan determinados datos del usuario en una carpeta de red en vez de hacerlo en el disco duro local del PC cliente. De esta manera es posible, por un lado, que p. ej., varios usuarios utilicen las mismas cestas de la compra o favoritos. Por otro lado puede ser una ventaja para el administrador, ya que, p. ej., puede suministrar los últimos precios de productos o las últimas piezas preferentes a todos los usuarios de forma centralizada.

Usted puede determinar en cada caso si los datos de usuario que se indican a continuación deben guardarse localmente en el PC cliente o en otra carpeta (de red):

- Cestas de la compra/pedidos guardadas
- Mi identificación (números de artículos de cliente)/Favoritos
- Precios de productos actuales

Los siguientes datos pueden predefinirse de forma centralizada en combinación con un perfil de cliente del catálogo personalizado, es decir, la aplicación del catálogo aplica los ajustes definidos en la carpeta de red de forma automática en el inicio:

- Perfiles de grupos de piezas (p. ej., color de identificación de piezas preferentes)
- Ajustes personales (p. ej. número de cliente y dirección de envío)

Instalación de la carpeta de red

En primer lugar necesita una carpeta de red en la cual los PC cliente tengan derechos de escritura y lectura. Las subcarpetas y archivos correspondientes se crean automáticamente al iniciar por primera vez la aplicación del catálogo debidamente configurada (ver abajo).

Planificación de la instalación

La información sobre si se guardarán los datos de usuario (y cuáles) en la carpeta de red se guarda en el directorio de instalación de la aplicación del catálogo:

- Si todos los PC cliente ejecutan la aplicación del catálogo desde la misma carpeta de red, puede configurarla de forma centralizada.
- Si por motivos de velocidad desea instalar la aplicación del catálogo de forma local en varios PC cliente, deberá configurar cada uno de los PC cliente. Entonces se recomienda realizar la configuración en un PC (ver abajo) y luego transferirla a los demás PC, p. ej., copiando los archivos de configuración necesarios (...\\DKI3*.xdkic). También puede copiar el contenido del catálogo en DVD en una carpeta de red, allí realizar la configuración para el modo de red (ver abajo), y luego instalar la aplicación del catálogo previamente configurada en los PC cliente mediante el instalador normal del catálogo.

Preparación del modo de red

Para preparar el catálogo Festo para el modo de red inicie el programa “...\\DKI3\\DKI3ServiceTool.exe” y seleccione “Ajustar directorios y ajustes”.

- Aquí puede especificarse para las cestas de compra, favoritos y precios de producto si deben grabarse localmente en el PC de cliente o en una carpeta de red alternativa.
- Además, aquí puede especificar para los favoritos y la lista de precios si los usuarios de la aplicación del catálogo pueden modificar estos datos o si la aplicación solo accederá a los datos en modo de lectura.
- En combinación con un perfil de cliente personalizado puede especificar para perfiles de grupos de piezas y ajustes personales si estos datos deben predefinirse de forma centralizada para todos los PC cliente.

Transferencia de la configuración del modo de red a los PC cliente:

Ahora aún debe transferir la configuración del paso anterior a cada PC cliente. Este paso, como se ha mencionado antes, solo es necesario si se ha realizado una instalación local de la aplicación del catálogo en los PC cliente. Si los PC cliente cargan la aplicación del catálogo desde una carpeta de red, eso significa que la configuración del modo de red ya está activa.

Tienda online de Festo



Ventajas las 24 horas del día

La tienda online de Festo es mucho más que una vía directa de compra. Le da soporte las 24 horas del día en la construcción, planificación, compra y mantenimiento. Eso acelera sus procesos y ofrece la mayor transparencia y seguridad.

Tramitación sencilla de pedidos: sin tiempos de espera entre solicitudes, información sobre precios y pedidos.

Completo seguimiento de todos los pedidos: seguimiento del pedido con función de búsqueda, indicación de estado en listas y simplificación de pedidos posteriores.

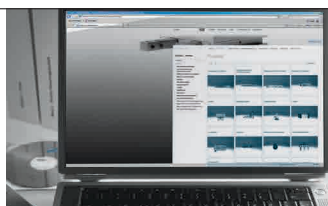
Toda la información técnica a su disposición: el catálogo ofrece información completa y documentación para productos y accesorios.

Elaboración de proyectos online, sin tiempos de espera: consulta de precios y disponibilidad online, sin solicitudes por fax.

Disponibilidad permanente: información sobre productos, documentación, precios, disponibilidad, pedidos... 24 horas al día, los 7 días de la semana.

Procesos de suministro seguros y fiables: importación de listas de piezas como archivo CSV o con la función "Copiar y Pegar". Exportación a aplicaciones de Office.

Compruébelo: <http://www.festo.com/basket>



Selección de productos



Pedido de productos



Seguimiento de pedidos

Ventajas para usted

Información actualizada y completa

- Datos en 2D/3D para todos los sistemas CAD habituales
- Hojas de datos, documentación e imágenes de los productos siempre actualizados en el catálogo
- Software completo de selección y de dimensionamiento

Cómoda y flexible

- Acceso las 24 horas, los 7 días de la semana
- Sin tiempos de espera

Rápida y sencilla

- Puede guardar las listas de piezas y volver a utilizarlas siempre que quiera
- Importe listas de piezas con copiar y pegar
- Exporte las cestas de compras a su aplicación Office



Segura y correcta

- Puede visualizar los precios netos de todos los productos en la cesta de compra
- Sencilla comparación de productos

Montaje directo y sencillo.

- Añada productos a la cesta de compra utilizando el número de artículo, el código del producto o un número de artículo propio
- Haga sus pedidos en cuatro sencillos pasos
- Confirmación inmediata del pedido por correo electrónico

Fácil de entender y transparente

- Puede consultar los plazos de entrega de todos los productos antes de proceder con el pedido
- Realice un seguimiento de los pedidos (también de los tramitados por fax o teléfono)
- Simplificación de pedidos basados en pedidos anteriores

¿Hemos despertado su interés?

En nuestra visita guiada virtual encontrará más indicaciones sobre cómo sacar más provecho de nuestra oferta online.

<http://www.festo.es/tour>

.com.ar
.at
.com.au
.be
.bg
.com.br
.by
.ca
.ch
.cl
.cn
.co
.cz
.de

Festo worldwide

www.festo.com

.dk
.ee
.es
.fi
.fr
.gr
.hk
.hr
.hu
.co.id
.ie
.co.il
.in
.ir
.it
.jp
.kr
.lt
.lv
.mx
.com.my
.nl
.no
.co.nz
.pe
.ph
.pl
.pt
.ro
.ru
.se
.sg
.si
.sk
.co.th
.com.tr
.tw
.ua
.co.uk
.us
.co.ve
.vn
.co.za