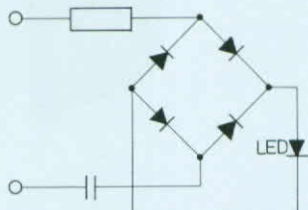




### Anzeige-Zwischenstecker

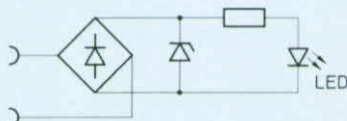
mit Leuchtdiode (LED)  
für Magnetspulen Typ MSFG  
MSFW

#### Typ MFL-...



mit eingebauter Schutzbeschaltung:

#### Typ MFLZ-24

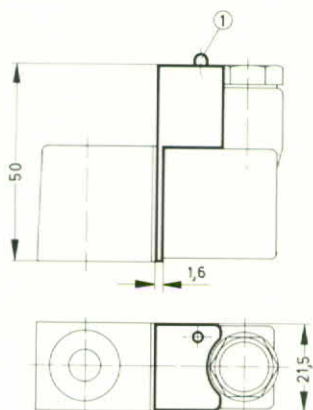


Die Zwischenstecker werden zwischen Magnetspule und Steckvorrichtung montiert. Nach Zuschalten der Spannung leuchtet die LED-Anzeige gelb auf. Die Gleichspannungsausführung ist verpolungssicher.

Die Schutzbeschaltung bei Typ MFLZ-24 schützt den Ansteuerkontakt vor induktiven Abschaltspitzen.

#### Hinweis:

Die Dichtung zwischen Stecker und Magnetspule muß bei der Montage des Zwischensteckers entfernt werden.



① Leuchtdiode

Bestellbezeichnung	Teile-Nr./Typ	10 004 MFL-24	10 005 MFL-220/50	12 610 MFLZ-24
Bauart		Zwischenstecker mit Betriebsanzeige		
Spannungen		24 V = ± 10 % / 24 V ~ ± 10 %	230 V ± 10 % / 50 bis 60 Hz	24 V = ± 10 % / 24 V ~ ± 10 %
Leistungsaufnahme		220 mW	50 Hz: 200 mW, 60 Hz: 270 mW	220 mW
Schutzart nach DIN 40 050		IP 64 (ohne Dichtung IP 40)		
Anschluß		steckbar, passend für F-Spule		
Temperaturbereich		-5 bis +40 °C		
Schutzbeschaltung (Funkenlöschung)				Zehnerdiode ZY 47 20 W
Gewicht		0,011 kg	0,011 kg	0,120 kg