

Sensores de visión artificial SBSI

FESTO

De forma
fácil y
rápida



¡Facilísimo!

Aspectos más destacados

- Dispositivo todo en uno: óptica, iluminación, evaluación y comunicación integradas
- Procedimiento sencillo e intuitivo: tan solo tres pasos hasta obtener la solución
- Herramientas de software rápidas y potentes
- Se pueden conectar directamente sistemas de iluminación SBAL, Festo Plug & Work

Iníciase sin complicaciones en el procesamiento industrial de imágenes: con el sensor de visión SBSI podrá realizar aplicaciones sencillas a costes ventajosos y rápidamente, sin necesidad de expertos. No importa si lo que quiere es leer códigos o llevar a cabo sencillos controles de calidad: el SBSI estará listo en solo tres pasos. Parte óptica, iluminación, sistema de evaluación y sistema de comunicación integrados completamente.

Económico y eficiente

Como lector de códigos de altas prestaciones para códigos 1D/2D; el SBSI-B detecta incluso los códigos Datamatrix de difícil lectura. Y como sensor de objetos, el SBSI-Q realiza de manera fiable sencillos controles de calidad. Según el modelo se ofrecen diferentes distancias focales/ campos visuales y colores de iluminación. El sistema de iluminación externa se puede conectar y manejar directamente, Festo Plug & Work.

Funcionamiento versátil

El SBSI es ideal sobre todo para la industria automovilística, la técnica de manipulación y montaje, la industria alimentaria y de bebidas, así como la técnica de embalaje o el embalaje final, p. ej. en la industria farmacéutica.

Puesta en funcionamiento rápida, utilización intuitiva

Puesta en funcionamiento en tres pasos:

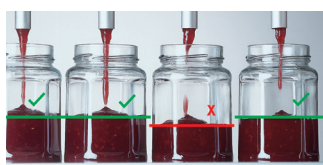
- Ajustar la imagen con las funciones automáticas
 - Seleccionar detectores
 - Definir las señales de salida
- Su aplicación estará preparada en un instante.

Sensores de visión artificial SBSI

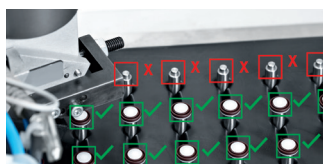
Ejemplos de aplicaciones



Lectura de códigos Datamatrix marcados directamente (por ejemplo, en la industria automovilística)

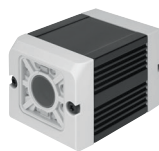


Control de llenado, presencia de tapas, control de etiquetas/impresión, control de integridad, p. ej. en la industria alimentaria y en la industria de envasado y embalaje

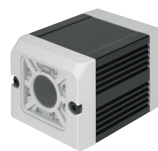


Comprobación de la presencia de cabezales y juntas, por ejemplo en secciones de montaje de piezas pequeñas

Gama completa de productos



Sensor de objetos SBSI-Q



Lector de códigos SBSI-B



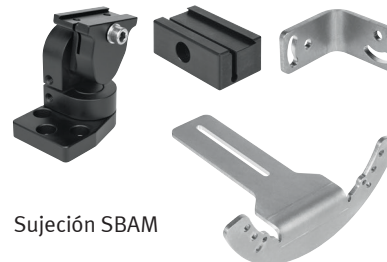
Luz superficial SBAL



Luz anular SBAL



Cables NEBS y NEBC



Sujeción SBAM

Datos técnicos

Funciones del lector de códigos (SBSI-B)	Códigos de barras 1D: EAN, UPC, RSS, 2/5 Interleaved, 2/5 Industrial, Código 39, Código 93, Código 128, GS1, Pharmacode, Codabar Códigos 2D: ECC200, código QR, PDF 417
Funciones del sensor de objetos (SBSI-Q)	Operaciones más sencillas: controles de calidad, detección de posiciones, Comprobación de integridad, presencia/ausencia de piezas, etc. rastreo de la posición en 360°
Iluminación	Iluminación LED integrada de altas prestaciones Colores: rojo, infrarrojo, blanco (según el modelo) Conexión sencilla de sistemas de iluminación externos; accionados por SBSI
Sistema óptico	Integrado; distancias focales (según modelo): <div style="display: flex; justify-content: space-around;"> <div style="text-align: center;"> <p>f = 6 mm Distancia funcional: 6 mm – infinito Campo visual: mín. 5 x 4 mm</p> <p>x = 120 mm y = 78 mm</p> </div> <div style="text-align: center;"> <p>f = 12 mm Distancia funcional: 30 mm – infinito Campo visual: Mín. 8 x 6 mm</p> <p>x = 57 mm y = 37 mm</p> </div> </div>
Conexiones	<ul style="list-style-type: none"> • Protocolos Ethernet: TCP/IP, FTP, SMB • PROFINET, Ethernet/IP • RS232/RS422 (únicamente modelos de lector de códigos) • E/S: 2 entradas, 4 salidas, 2 entradas/salidas a elegir (todas PNP/NPN)
Resolución	736 x 480 píxeles (WideVGA)
Frecuencia de imágenes	50 imágenes/s
Dimensiones [mm]	45 x 45 x 76,7 (ancho x largo x alto)
Tipo de protección	IP 67
Temperatura ambiente	0 - 50 °C
Tensión nom. de funcionamiento	24 V DC