

# Eixos Eletromecânicos EGC e EGC-HD

**FESTO**



EGC é a série de eixos eletromecânicos da Festo com guia de esferas recirculantes. Esses eixos estão disponíveis nas versões correia dentada e fuso de esferas, que garantem alta dinâmica e velocidade em aplicações nas quais são exigidas, ao mesmo tempo, rapidez e precisão.

#### Versatilidade

As diversas opções de carros, guias e acessórios de fixação, possibilitam ao eixo ser aplicado a vários ambientes e diferentes situações. Disponível em 5 tamanhos, o curso desse eixo pode chegar a até 8500 milímetros.

#### Fácil dimensionamento

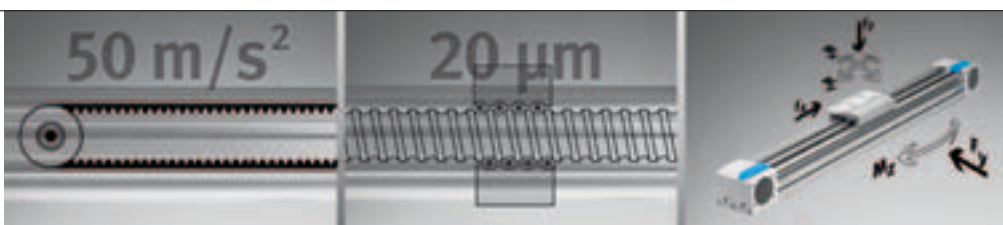
A série de eixos EGC é muito versátil e pode ser combinada com muitas outras interfaces compatíveis. O software PositioningDrives o ajuda na especificação do projeto para que obtenha-se a melhor combinação entre eixo, motor e driver, evitando assim, erros de superdimensionamento.

#### Máximo desempenho

Perfis especialmente desenvolvidos com um design que permite ao eixo ter máxima rigidez e alta capacidade de carga, alcançando um novo padrão de velocidade, aceleração e torques.

#### Versão Heavy-Duty

O EGC-HD é destinado a aplicações que, devido a cargas muito elevadas, exigem maior esforço da guia. Também disponível nas versões correia dentada e fuso de esferas, as duas guias paralelas absorvem juntas a força aplicada sobre o carro e, portanto, suporta mais torques e momentos de inércia.



Dinâmico

Preciso

Resistente

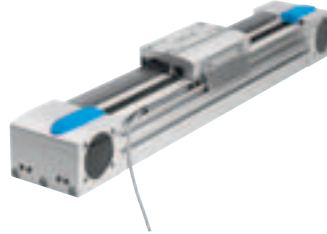
[www.festo.com](http://www.festo.com)

# Eixos Eletromecânicos EGC e EGC-HD



### Montagem do motor

- O motor pode ser instalado em qualquer lado do eixo
- Pode-se trocar a posição a qualquer momento



### Opção com sensor integrado

- Sensor indutivo de proximidade SIES-8M
- Até dois sensores podem ser encaixados em cada ranhura
- Status de saída: Dois LED's amarelos para melhor visibilidade
- Repetibilidade  $\pm 0,05$  mm

### Variantes dos carros



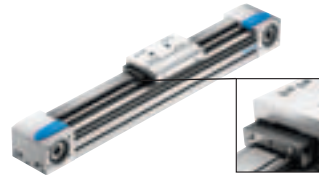
#### Carro estendido

- Comprimento do carro alongado
- Suporta maiores torques



#### Carro adicional

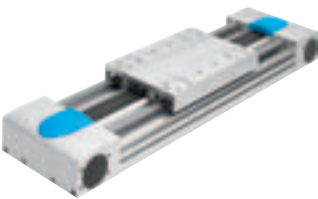
- Carro adicional passivo (livremente manipulável)
- Suporta maiores torques axiais e laterais



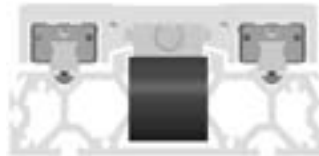
#### Carro protegido

- Raspadores adicionais em ambos os lados do carro
- Protegem a guia de fluídos e partículas de sujeira

### Eixo Heavy-Duty EGC-HD

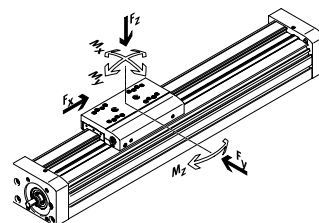


- Maior capacidade de carga e momentos comparados a dois eixos juntos
- Flexibilidade na montagem do motor
- Frequentemente é possível substituir dois eixos que trabalham em paralelo
- Mais econômico comparado com o preço de dois eixos + instalações



Dados técnicos	EGC-HD-BS (fuso de esferas)	EGC-HD-TB (correia dentada)
Tamanhos [mm]	125, 160, 220	125, 160, 220
Curso Max. [mm]	2.400	5.000
Velocidade Max. [m/s]	1,5	5
Aceleração Max. [m/s <sup>2</sup> ]	15	50
Repetibilidade [mm]	$\pm 0,02$	$\pm 0,08$
Força Max. [N]	1.300	1.500
Torques My/Mz [ Nm]	1450	1450

### Forças e torques usando EGC-BS como exemplo



Festo Brasil  
R. Giuseppe Crespi, 76  
04183-080  
São Paulo - SP  
Brasil  
vendas@br.festo.com

www.festo.com