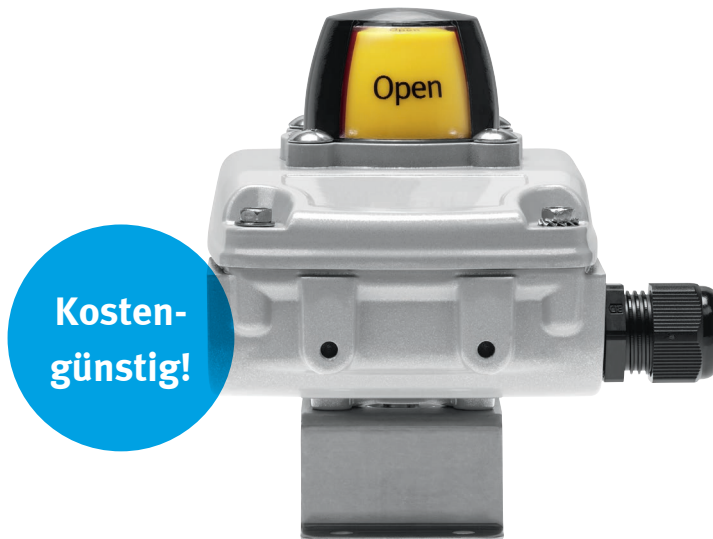


Sensorbox SRBC für Schwenkantriebe

FESTO



Generalist mit Ex-Schutz

Highlights

- Wetterfestes Gehäuse für den Außenbereich
- Viele Schaltervarianten für nahezu alle Einsatzbereiche
- Eigensicher nach ATEX
- cCSAus Listed, General Purpose
- SIL 2 gemäß IEC 61508
- Zwei Kabeingänge für gemeinsame Spannungsversorgung von Sensorbox und Magnetventil

Die neue Sensorbox SRBC ist die zuverlässige und kostengünstige Lösung, wenn es um die elektrische Stellungsrückmeldung und optische Stellungsanzeige von automatisierten Prozessventilen geht. Ideal für den Innen- und Außenbereich, auch bei aggressiven oder korrosiven Umgebungen: die robuste Ausführung in IP67 und NEMA 4/4X.

Flexibel: Für viele Aufgaben geeignet

Die vielen mechanischen, induktiven oder magnetischen Schaltervarianten machen SRBC hoch flexibel – und für nahezu jede Anwendung geeignet. Gleichzeitig können aufgrund der zwei Kabeingänge Magnetventile und andere Geräte angeschlossen werden. Die gut sichtbare Stellungsanzeige macht das Erkennen des Schaltzustandes auch aus der Distanz zum Kinderspiel.

Sicher: Ex-Schutz inklusive

Im Programm finden Sie eine eigensichere Variante zertifiziert nach ATEX für Zone 1 und 21 für den Einsatz in explosionsgefährdeten Bereichen.

Schnell und einfach: Montage und Inbetriebnahme

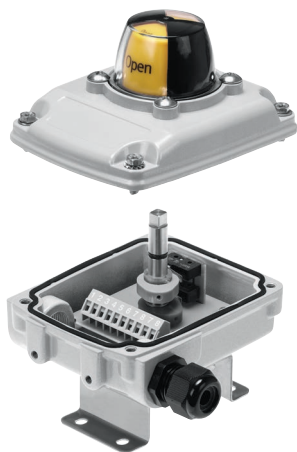
Dank der vormontierten Montagebrücken lässt sich die Sensorbox schnell und einfach auf Schwenkantriebe mit Anschlussbild nach VDI/VDE 3845 montieren. SRBC ist nicht nur schnell am Schwenkantrieb montiert, sondern auch sehr einfach in Betrieb genommen: weil die Betätigungs-nocken sich ohne zusätzliches Werkzeug einstellen lassen!

SIL certified
according IEC 61508



Sensorbox SRBC für Schwenkantriebe

Durchdachte Technik für einfache Montage und zuverlässigen, sicheren Betrieb



SRBC ist überaus vielfältig im Einsatz. Die robuste Konstruktion der Sensorbox SRBC außen und innen trägt ihren Teil dazu bei: das Gehäuse aus Aluminium und die Montagebrücke aus Edelstahl, die hohe IP- und NEMA Schutzklasse, einfach einzustellende Betätigungsnocken und die vormontierte Montagebrücke, aber auch die vielfältigen Schalteroptionen machen die Montage schnell und einfach, den Betrieb flexibel und sicher.

Hoch flexibel: Viele Schaltervarianten für unterschiedlichste Anwendungen

Schaltertypen	
Mechanische Schalter	3 Draht SPDT, Omron SS-5
Induktive Schalter	<ul style="list-style-type: none"> • 2 Draht NAMUR, NC, Pepperl+Fuchs NCB2-V3-N0 • 2 Draht DC, NO, Pepperl+Fuchs NBB3-V3-Z4 • 3 Draht PNP, NO, Pepperl+Fuchs NBB2-V3-E2 • 3 Draht NPN, NO, Pepperl+Fuchs NBB2-V3-E0
Magnetischer Schalter	3 Draht SPDT, Hamlin 59140

Allgemeine Kenndaten

Gehäuse	Aluminiumguss, Epoxy-beschichtet
Kabeleinführung	2x M20x1.5
Optische Stellungenanzeige	3D OPEN-CLOSE Stellungenanzeige/gelb-rot
Befestigung	Vormontierte Montagebrücke 80 x 30 x H 20 mm für Schnittstelle VDI/VDE 3845 (NAMUR-Schnittstelle)
Elektrischer Anschluss	10-polige Klemmleiste, Kabelverschraubung und Blindstopfen im Lieferumfang enthalten
Magnetventil Anschluss	Zwei Kabeleingänge für gemeinsame Spannungsversorgung von Sensorbox und Magnetventil
Anzahl Schalter	2
Schalter Typ	Mechanisch, induktiv, magnetisch Reed

Material Daten

Gehäuse	Aluminiumguss, Epoxy-beschichtet
Welle	rostfreier Edelstahl
Schrauben	rostfreier Edelstahl
Dichtungen	NBR
Optische Stellungenanzeige	PC
Kabelverschraubung	PA
Blindstopfen	PA
Montagebrücke	rostfreier Edelstahl

Zubehör

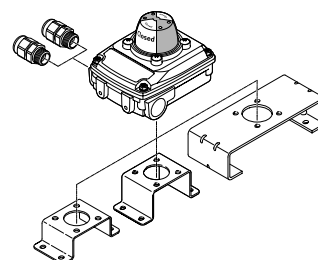
DARQ Montagebrücken für Schwenkantriebe mit Schnittstelle nach VDI/VDE 3845 (NAMUR-Schnittstelle)

Technische Details

Lochbildlänge [mm]	Lochbildbreite [mm]	Wellenhöhe am Antrieb [mm]
80	30	20
80	30	30
130	30	30

NETC Kabelverschraubungen für Kabeleinführung

M20x1.5 aus Kunststoff oder Metall



www.festo.com