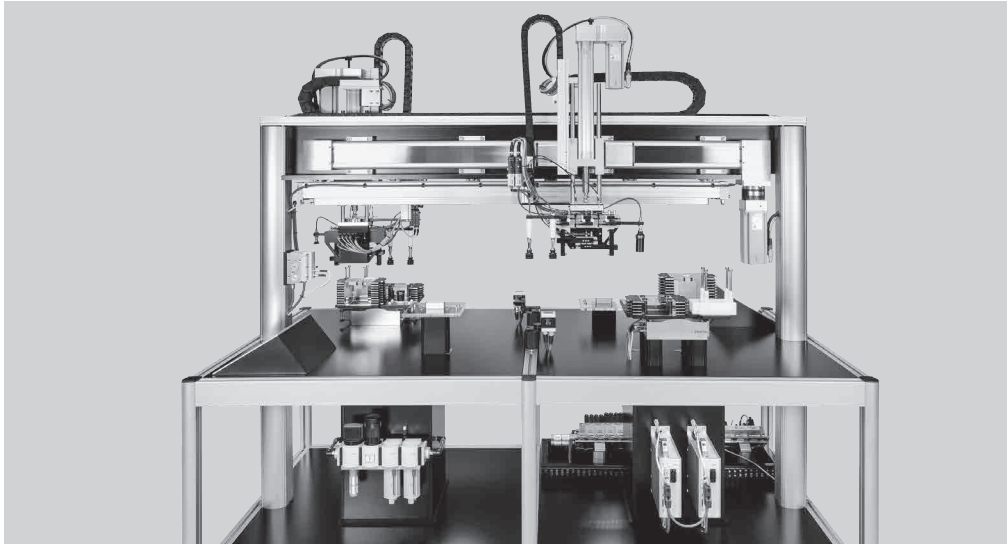


Intelligente parallele Motorblockmontage

Intelligent parallel engine block assembly

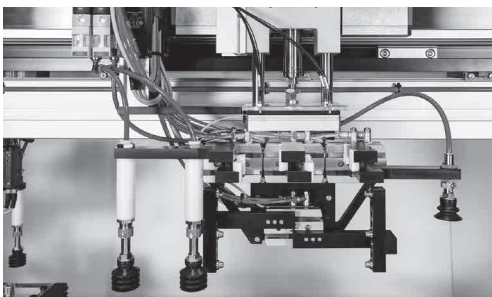
FESTO

Dynamic Display
D-AM1601



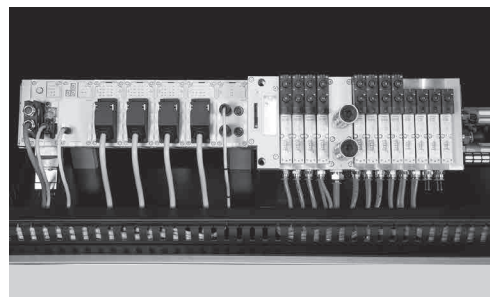
Flexibel und effizient: Motorblock, Dichtung, Kolben, Zylinderkopf und Schrauben werden parallel gegriffen und in zwei Schritten montiert. Diese parallele Motorblockmontage ist schneller und günstiger als die sequenzielle Fertigung. Und sie lässt sich wahlweise mit servopneumatischen oder elektrischen Achsen realisieren. Die prozesssicheren, bauraumoptimierten Greifer können dank der dezentralen Intelligenz auf der Ventilinsel CPX/VTSA verschiedene Greifvorgänge flexibel, adaptiv und wandelbar umsetzen. Eine CODESYS-Steuerung CPX-CEC in IP65/67 steuert die Greifereinheit – kompakt vor Ort und ohne Schaltschrank. Als Schnittstelle stehen alle Feldbusse/Industrial Ethernet zur Verfügung, sowie der Industrie 4.0 Standard OPC-UA.

Flexible and efficient: engine block, seal, piston, cylinder head and screws are gripped in parallel and mounted in two steps. This type of parallel engine block assembly is faster and less expensive than sequential production. Furthermore, it can be implemented with either servopneumatic or electric axes. Thanks to decentralised intelligence on the valve terminal CPX/VTSA, the reliable and space-saving grippers are flexible, adaptive and versatile when carrying out different gripping processes. A CODESYS controller CPX-CEC with IP65/67 protection controls the gripper unit – on-site, in a compact format and without a control cabinet. All fieldbuses/Industrial Ethernet, as well as the OPC-UA Industry 4.0 standard are available as interfaces.



Die innovative Greifereinheit lässt sich an Ihre Anforderung anpassen. Durch die intelligente Auslegung ist sie schneller als herkömmliche Greifersysteme. Inklusive: komplexe und integrierte Sensorik, Mechanik sowie direkte Signalverarbeitung.

The innovative gripper unit can be adapted to your requirements. Thanks to its intelligent design, it's faster than conventional gripper systems. Included: complex integrated sensor technology and mechanical system, as well as direct signal processing.



VTSA und CPX: die ideale Gesamtlösung. Ausgefeilte Diagnosekonzepte mit CPX verringern Stillstandzeiten, erhöhen die Verfügbarkeit und senken die Betriebskosten.

VTSA and CPX: the ideal complete solution. Clever diagnostics concepts with CPX decrease idle time, increase availability and reduce operating costs.

Technische Unterlagen zu den in diesem Exponat verwendeten Festo Produkten erhalten Sie an der Infotheke unseres Messestands oder unserem Informationsservice in Esslingen.

Technical information regarding the shown products which are part of the Festo Product Range will you get at the Information desk or via our information services in Esslingen.

Tel: +49 711 347 -2071, E-mail: infoservice@de.festo.com or www.festo.com

Festo AG & Co. KG

Ruiter Strasse 82
D-73734 Esslingen
www.festo.com

Intelligente parallele Motorblockmontage

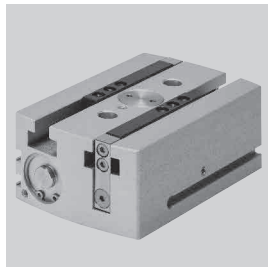
Intelligent parallel engine block assembly

Zahnriemenachse ELGA-TB-KF
Toothed belt axis ELGA-TB-KF



- **Kraftvoll und dynamisch mit innenliegender Kugelführung**
 - **Optimal geeignet für die Aufnahme hoher Belastungen**
 - **Zusätzlicher Schutz von Führung und Antrieb vor Schmutz und Partikelaustritt**
- Powerful and dynamic with integrated ball bearing guide
 - Ideally suited for heavy loads
 - Guide and drive with additional protection against contamination and particle abrasion

Parallelgreifer HGPL-B
Parallel gripper HGPL-B



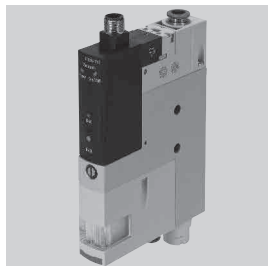
- **Robust, kraftvoll und bauraum-optimiert**
 - **Mit integrierbarem Näherungsschalter, einstellbarem Öffnungshub und Positionserkennung**
- Robust, powerful and space-saving
 - With integratable proximity switch, adjustable opening stroke and position sensing

Elektrozylinder ESBF-BS
Electric cylinder ESBF-BS



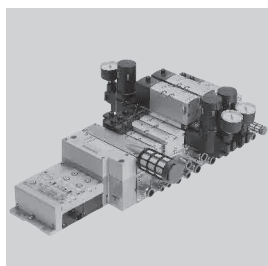
- **Kraftvoller Elektrozylinder mit Vorschubkräften bis zu 17 kN**
 - **Präzises und schnelles Positionieren**
 - **Hoher Korrosionsschutz und verdrehgesicherte, gleitgeführte Kolbenstange**
 - **In 6 Baugrößen erhältlich**
- Powerful electric cylinder with feed forces of up to 17 kN
 - Quick and precise positioning
 - Excellent corrosion protection and non-rotating piston rod with plain-bearing guide
 - Available in 6 sizes

Vakuumsaugdüse OVEM
Vacuum generator OVEM



- **Bauraumoptimiert und prozesssicher bei einfachster Installation**
 - **Neu: IO-Link – bequemes Parametrieren und genaue Diagnoserückmeldung**
 - **Schneller, präziser und sicherer Abwurfimpuls, der durch IO-Link separat ansteuerbar ist**
 - **Komplett konfigurierbar für die jeweilige Applikation**
- Reliable, space-saving and easy to install
 - New: IO-Link – convenient parameterisation and precise diagnostics feedback
 - Fast, accurate and reliable ejector pulse which can be controlled separately via IO-Link
 - Fully configurable for the application in question

Normventilinsel CPX/VTSA
ISO valve terminal CPX/VTSA



- **Flexibel: Mix von 5 Ventilgrößen auf einer Ventilinsel**
 - **Einfache Inselerweiterung**
 - **Anschluss an alle gängigen Feldbusprotokolle durch CPX**
 - **Realisierung unterschiedlicher Druckzonen**
 - **Prozesssicher auch in rauer Umgebung**
- Flexible: Mix of 5 valve sizes on one valve terminal
 - Simple valve terminal extension
 - Connection to all common fieldbus protocols via CPX
 - Implementation of various pressure zones
 - Reliable even in harsh environments