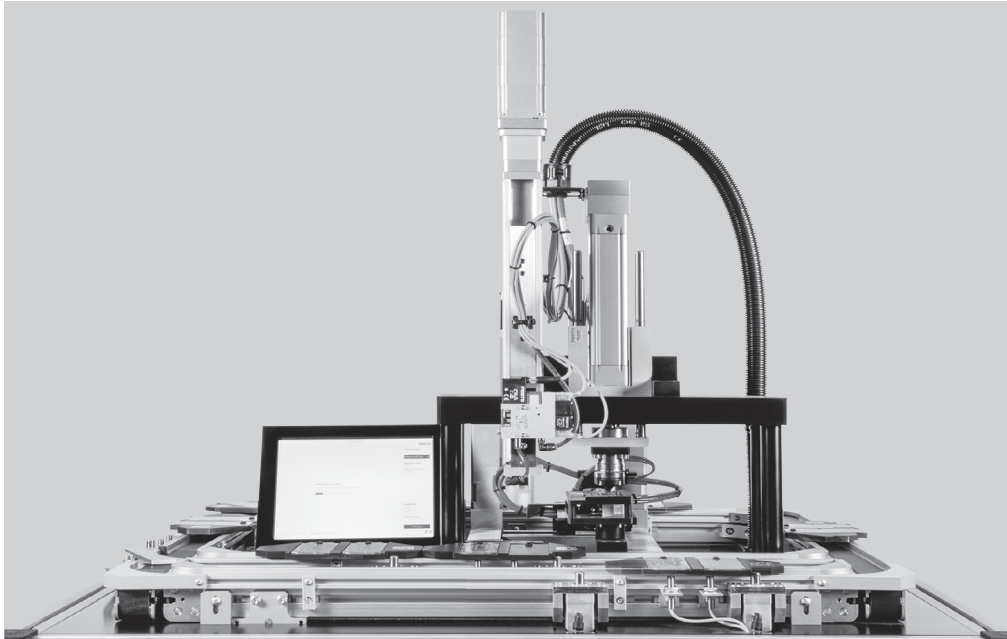


# Servopressen-Bausatz YJKP für elektrische Pressapplikationen

## Servo press kit YJKP for electric press-fitting applications

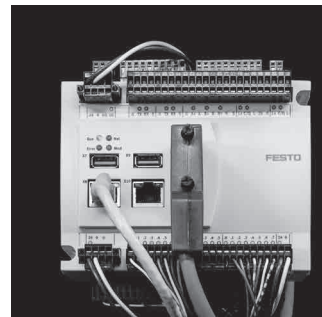
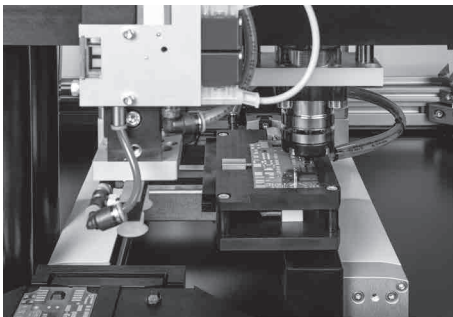
# FESTO

Dynamic Display  
D-EL1404



**Für jede Anwendung die richtige Presse: Der modulare Servopressen-Bausatz YJKP stellt genau die Software-Funktionen bereit, die Sie für Ihre Applikation wirklich benötigen. Neben der modularen Bedienungssoftware beinhaltet der Bausatz den elektrischen Spindelantrieb, den Motor, den Motor Controller, den Kraftsensor und die dazugehörige Steuerung. Alles aufeinander abgestimmt aus einer Hand – für elektrische Pressanwendungen bis zu 17 kN.**

The right press for every application: the modular servo press kit YJKP gives you just the software functions you need for your application. Apart from the modular operating software, the kit includes the electric spindle drive, the motor, the motor controller, the force sensor and the control system. Everything perfectly coordinated and from a single source – for electrical press-fitting applications of up to 17 kN.



**Eine Leiterplatte wird mit dem Flächenportal EXCM vom Werkstückträger in die Pressvorrichtung transportiert. Der Elektrozyylinder ESBF mit Führungseinheit EAGF simuliert einen Pressvorgang: Er presst einen Metallstift, der von unten durch ein Loch in der Leiterplatte geführt wurde, gegen eine Kraft wieder aus der Leiterplatte heraus.**

A printed circuit board is transported from a workpiece carrier to the press device by the planar surface gantry EXCM. The electric cylinder ESBF with guide unit EAGF simulates a pressing process: it forcefully presses a metal pin, which has been inserted from underneath through a hole in the circuit board, back out of the circuit board.

**Die Steuerung CECC-X des Pressenbausatzes mit OPC-UA-Schnittstelle macht das System zukunftsfähig für Industrie 4.0. Die Bedienungssoftware auf Basis von CODESYS ist vorinstalliert.**

The press kit's controller CECC-X with OPC-UA interface makes the system ready for Industry 4.0. The CODESYS-based operating software is already installed.

**Technische Unterlagen zu den in diesem Exponat verwendeten Festo Produkten erhalten Sie an der Infotheke unseres Messestands oder unserem Informationsservice in Esslingen.**

Technical information regarding the shown products which are part of the Festo Product Range will you get at the Information desk or via our information services in Esslingen.

**Tel: +49 711 347 -2071, E-mail: [infoservice@de.festo.com](mailto:infoservice@de.festo.com) or [www.festo.com](http://www.festo.com)**

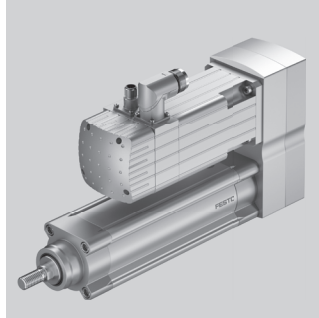
**Festo AG & Co. KG**

Ruiter Strasse 82  
D-73734 Esslingen  
[www.festo.com](http://www.festo.com)

# Servopressen-Bausatz YJKP für elektrische Pressapplikationen

## Servo press kit YJKP for electric press-fitting applications

**Elektrozylinder ESBF mit Spindeltrieb und Motor EMMS-AS**  
Electric cylinder ESBF with spindle drive and motor EMMS-AS



- **Kraftbereiche [kN]:**  
0,1 ... 0,8; 0,8 ... 1,5; 1,5 ... 4;  
4 ... 7; 7 ... 12; 12 ... 17
- **Standardhublängen [mm]:**  
100, 200, 300, 400
- **Max. Vorschubgeschwindigkeit [mm/s]:** 250
- **Wiederholgenauigkeit [mm]:**  
± 0,01
- **Betriebstemperatur [°C]:**  
+5 ... +40
- **Force ranges [kN]:**  
0.1 ... 0.8; 0.8 ... 1.5; 1.5 ... 4;  
4 ... 7; 7 ... 12; 12 ... 17
- **Standard stroke lengths [mm]:**  
100, 200, 300, 400
- **Max. feed speed [mm/s]:**  
250
- **Repetition accuracy [mm]:**  
± 0.01
- **Operating temperature [°C]:**  
+5 - +40

**Motorcontroller CMMP-AS**  
Motor controllers CMMP-AS



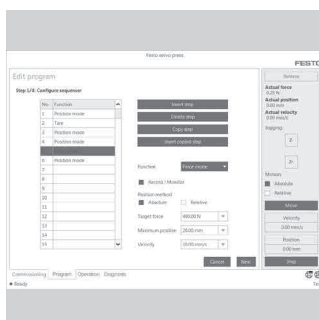
- **Nennspannung 230 V AC, 400 V AC**
- **Nennstrom 2 ... 20 A**
- **Nennleistung 500 ... 12000 VA**
- **Einhaltung der aktuellen CE- und EN-Normen ohne zusätzliche externe Maßnahmen**
- **Nominal voltage 230 V AC, 400 V AC**
- **Nominal current: 2 ... 20 A**
- **Nominal power: 500 ... 12,000 VA**
- **Conforms to the current CE and EN standards without additional external measures**

**Steuerung CECC-X**  
Controller CECC-X



- **Industrie 4.0 fähig durch OPC-UA-Schnittstelle**
- **Beinhaltet Ethernet IP und ModBus zur Anbindung an das Host-System**
- **Bediensoftware vorinstalliert und sofort einsatzbereit**
- **Integrierter Webbrowser**
- **Programmierung über Standard-Netzwerkabel möglich**
- **Kompakte Bauweise**
- **Industry 4.0 compatible thanks to OPC-UA interface**
- **Includes Ethernet IP and Modbus for connecting to the host system**
- **The operating software is already installed and is ready for use**
- **Integrated web browser**
- **Programming via standard network cable possible.**
- **Compact design**

**Software**  
Software



- **Eine Software zur Inbetriebnahme, Konfiguration des Pressenablaufs und Prozessvisualisierung**
- **Einfach und intuitiv zu konfigurieren, zu parametrieren und zu bedienen**
- **Eigene Bibliothek mit Funktionsbausteinen**
- **Keine Programmierkenntnisse erforderlich**
- **CODESYS basiert**
- **Aufzeichnung der Prozessdaten zur Qualitätssicherung**
- **Definition von Fenstern, Hüllkurven, Durchgangspunkte**
- **One software package for commissioning and configuring the press operation as well as process visualisation**
- **Easy and intuitive to configure, to parameterise and to operate**
- **Own library with function elements**
- **No programming skills required**
- **Based on CODESYS**
- **Recording of process data for quality assurance**
- **Definition of windows, envelope curves, transit points**