

Miniatur-Pilotventil des VUVG als Ergänzung zur MHA1-Reihe

FESTO



Klein und günstig

Highlights

- Bewährte Technologie
- Haltestromabsenkung
- Für Gase einsetzbar
- Schutzart IP40
- Vakuumtauglich
- Gut sichtbare LED
- Auf Wunsch vormontiert und geprüft

Extrem klein, schnell, vielseitig und langlebig: das Pilotventil des VUVG. Ideal bei reduziertem Einbauraum. Vakuumfunktionen inklusive. Selbst bei 24 h-Betrieb und 100% ED höchst zuverlässig. Es kommt in medizinischen Geräten genauso zum Einsatz wie beim Liquid Handling in der Laborautomatisierung.

Bewährte Technologie

Das in der Grundstellung geschlossene 3/2-Wegeventil ist günstig. Kunden, die VUVG bereits nutzen, profitieren doppelt: Die zu VUVG identischen E-Boxen und Kabel reduzieren Ihre Kosten in Verwaltung und Lagerhaltung nochmals.

Extrem vielseitig

Verkettung per pneumatischer Anschlussplatte, elektrische Anschlüsse horizontal, oben und mit Litzen.

Schnell und miniaturisiert

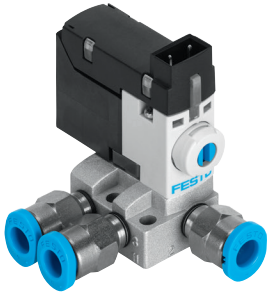
Mit Schaltzeiten von ca. 5 ms und einem Durchfluss von 10 l/min ist das Ventil schnell und klein. Auch Vakuumfunktionen lassen sich einfach realisieren. 100 % Einschaltdauer und selbst Dreischichtbetrieb garantieren höchste Wirtschaftlichkeit.

Einsatzgebiet

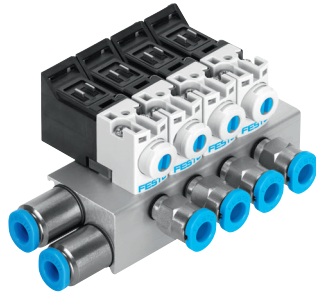
Es kommt überall zum Einsatz, wo ein einfaches Schaltventil für Gase benötigt wird. Zum Beispiel in medizinischen Geräten zum Schalten von luftbetriebenen Instrumenten. Oder auch in der Laborautomatisierung, um Druck auf Flüssigkeiten zu schalten.

Miniatur-Pilotventil des VUVG als Ergänzung zur MHA1-Reihe

Ausführungsbeispiele



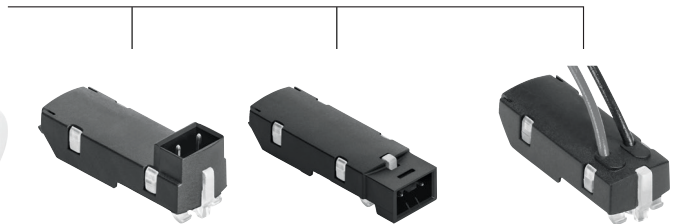
Einzelanschlussplattenventil mit E-Box VAVE-...-LR mit Haltestromabsenkung und LED in IP40.



Die Einzelventile vormontiert auf PR-Leiste (Einzelanschluss)

Angebot für Elektrik-Anschlussplatten (E-Box) für die Variante in IP40

Äußerst variabel durch den elektrischen Anschluss mit drei unterschiedlichen Steckrichtungen.



VAVE-L1-...-LR

E-Box mit Haltestrom-Absenkung

...-1S2-LR

...-1H2-LR

...-1S3-LR

...-1H3-LR

...-1L1-LR

...-1L2-LR

...-1L3-LR

...-1L4-LR

VAVE-L1-...-LP

E-Box ohne Haltestrom-Absenkung

...-1VS2-LP

...-1VH2-LP

...-1VS3-LP

...-1VH3-LP

...-1VL1-LP

...-1VL2-LP

...-1VL3-LP

...-1VL4-LP

Technische Daten	
Funktion	3/2 NC, Manual override (push/lock)
Eingangsdruck [bar]	0 ... 8, Vakuum auf Anfrage
Berstdruck [bar]	40
Arbeitsanschluss 1 [mm DN]	0,65
Durchfluss 1 → 2	10 l/min bei 6 bar ($\Delta P = 1$ bar), 4 l/min bei 2 bar ($\Delta P = 1$ bar)
Abluftanschluss 3 [mm DN]	0,7
Durchfluss 2 → 3 [l/min]	11 bei 6 bar ($\Delta P = 1$ bar)
Elektrische Kennwerte	24 V DC, 1,1 W (0,35 W mit Haltestromabsenkung), 100 % ED Andere Spannungen im Rahmen der MHA1-Reihe
Schaltzeit [ms]	<5
Max. Schaltfrequenz [Hz]	10
Leakage [l/h]	<0,5
Medien	Luft, inerte Gase
Größe mit E-Box [mm]	28,5 x 20 x 10
Schutzklasse	IP40

www.festo.com