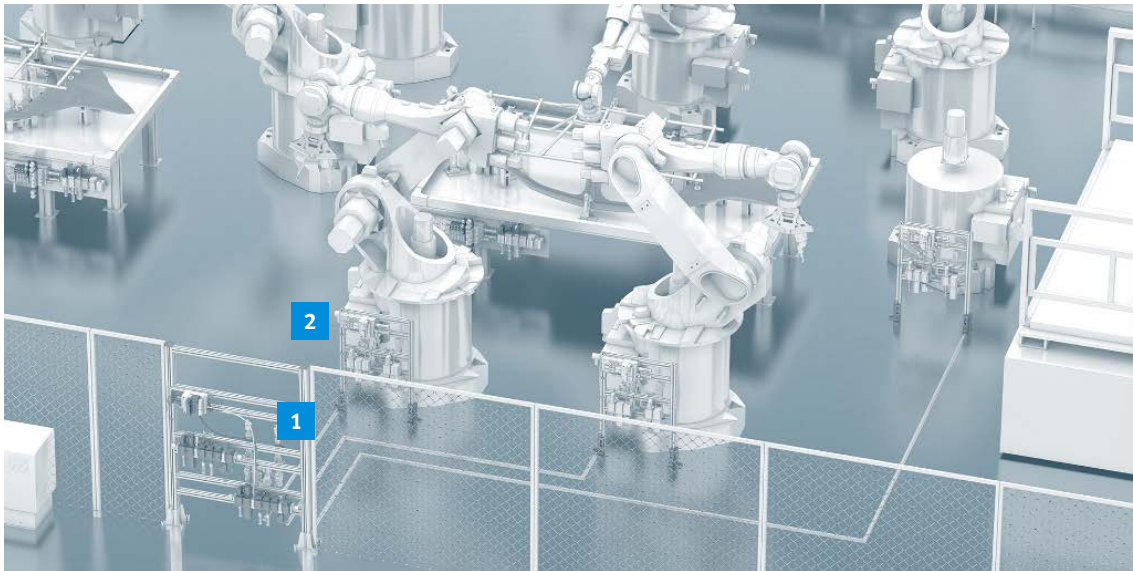


Druckluft- und Kühlwasserversorgung für Schweißzangen

FESTO



Highlights

- Ausstattung je nach Applikation: von Basisfunktionen bis hin zu Funktionsintegration mit Prozessüberwachung und Diagnosemanagement
- Maßgefertigt: Konstruktion exakt angepasst an die Kundenanforderungen
- Einhaltung der im Rohbaumfeld geltenden Normen, Richtlinien, Produktfreigaben und spezifischen Anforderungen
- Definierte mechanische, pneumatische und elektrische Schnittstellen

Projektidee

Einbaufertige Komplettlösung zur Regelung und Überwachung der Druckluft- und Kühlwasserversorgung ganzer Schweißlinien oder einzelner Schweißroboter. Der Fokus liegt dabei auf einer prozesssicheren Versorgung und der effizienten Installation.

Anforderungen

- Integration in bestehende Automobil Rohbau-Produktionsanlagen
- Verhinderung von Wasserleckage beim Austausch der Elektrodenkappen
- Reduktion der Installationszeit und des Platzbedarfs

Einbaufertige Lösungen

Anwendungsspezifische Komplettlösungen: Vorgeprüft und mit einer strukturierten, gebündelten Medienversorgung.

Mittels

1 Halleninstallationsplatten (HIP) und

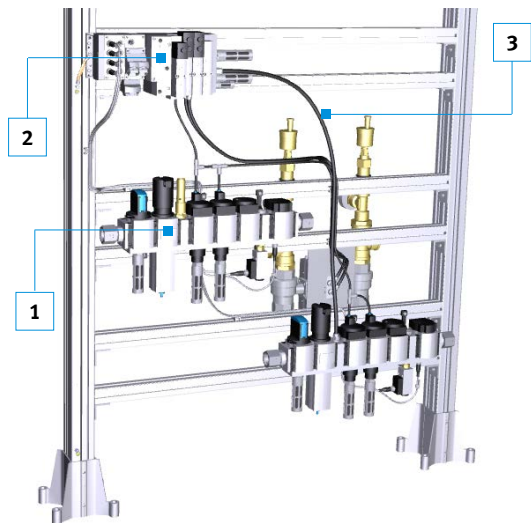
2 Roboterinstallationsplatten (RIP)

werden die Fertigungszellen in Automobil Rohbau-Produktionsanlagen mit Druckluft und Kühlwasser versorgt.

Druckluft- und Kühlwasserversorgung für Schweißzangen

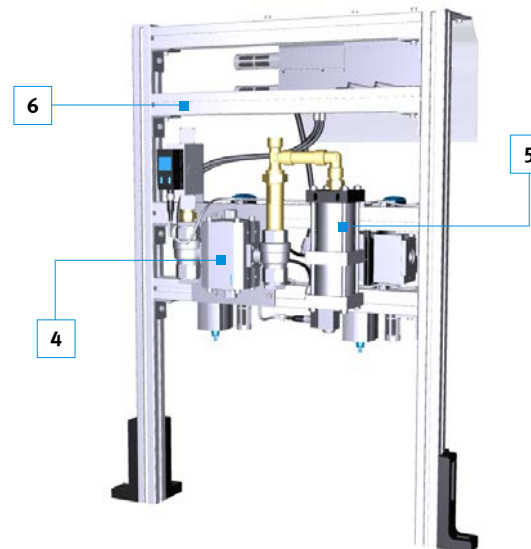
Systemaufbau von Halleninstallationsplatten (HIP) und Roboterinstallationsplatten (RIP)

Druckluftaufbereitung:



- 1 Druckluftwartungseinheit
- 2 Ventilinsel oder Einzelventile
- 3 Zubehör: Kabel, Schläuche, Verschraubungen

Kühlwasserversorgung:



- 4 Kühlwasserversorgung
- 5 Wasserrückzug
- 6 Rahmen

FESTO

Druckluft- und Kühlwasserversorgung für Schweißzangen: Konfigurationstypen

Standard: Druckluft und
Kühlwasser auf
unterschiedlichen Seiten



Modulare Lösung



Druckluft und Kühl-
wasser auf einer Seite



FESTO

Druckluft- und Kühlwasserversorgung für Schweißzangen: Konfigurationstypen

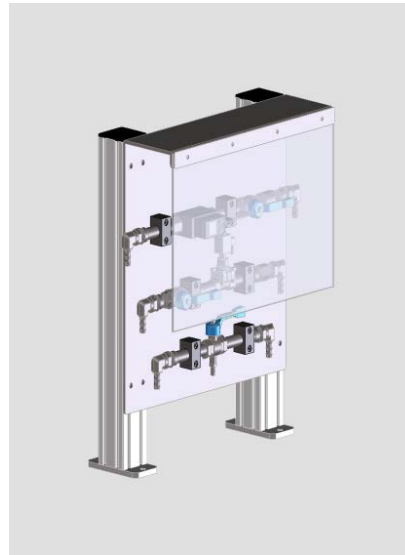
Montage auf
Platte



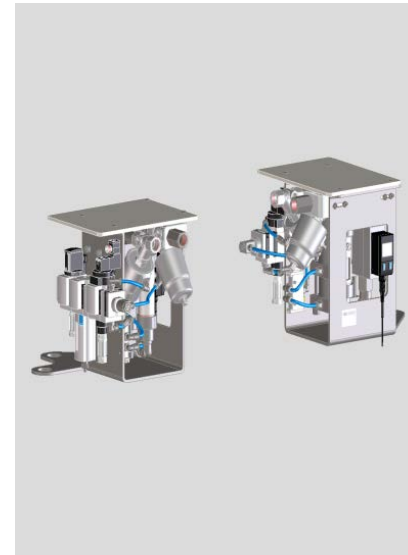
Montage auf
Schiene



Montage auf
Gestell



Montage direkt
am Roboter



FESTO

Druckluft- und Kühlwasserversorgung für Schweißzange Produkte und Lösungen

FESTO



Wartungsgeräte Baureihe MS

- Ganzheitliches Konzept für Druckluftaufbereitung
- Für einfache Standard-anwendungen und anwendungsspezifische Lösungen
- Mit integrierter Sicherheits-technik sowie Druck- und Durchflusssensorik
- Höchste Durchflüsse bei geringem Platzbedarf



Normventilinsel VTSA / VTSA-F

- Einmalig: Mix von 5 Ventil-größen auf einer Ventilinsel
- Vollständiges Ventilprogramm: ISO Größe 3 bis 4000 l/min Durchfluss
- Vollständiges Programm zur Höhenverkettung und umfassendes Diagnosekonzept
- Vakuumpgenerator mit Luft-sparfunktion als Baukasten-standard
- Safety@Festo: PROFIsafe-Modul CPX-FVDA-P2 für PM-schaltende Ausgänge bis 1,5 A



Schrägsitzventil VZXF

- Robust: geeignet für verschmutzte oder gasförmige Medien bis 600 mm²/s Viskosität
- Edelstahlausführung mit hoher thermischer Beständigkeit
- Sicheres Schließen bei Druckverlust durch NC-Funktion
- Versionen:
Gas: mit dem Medienstrom schließend
Flüssigkeiten: gegen den Medienstrom schließend



Durchflusssensoren SFAW

- Monitoring des Kühlkreislaufes: SFAW misst Volumen, Temperatur und Durchfluss von flüssigen Medien
- Einfache Montage
- 360°-Drehbarkeit des Sensors in Flussrichtung
- Überwachung von Leckage bzw. Leitungsbruch
- drehbares Display - mit rot/blau-Umschaltung für visuelle Rückmeldung über Anlagenstatus - ermöglicht eine gute Ablesbarkeit und Bedienbarkeit nach dem Einbau

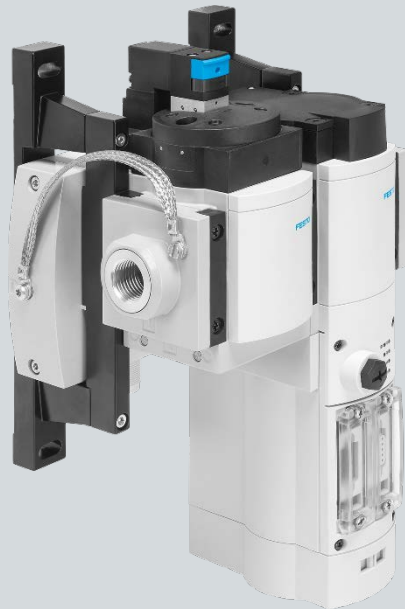


Rückzugszylinder D63x2-64-SA

- Für den schnellen Austausch der Elektrodenkappen:
Schneller Rückzug des Kühl-wassers aus dem Schweiß-zangen Kühlwasserkreislauf und sicheres Absperren des Wasserzu- und Abflusses
- Verhindert Wasserleckage beim Austausch der Elektrodenkappen
- Tandemzylinder

Druckluft- und Kühlwasserversorgung für Schweißzangen: Produkthighlight

FESTO



Energie-Effizienz-Modul MSE6-E2M

Mit dieser Weltneuheit sparen Sie Druckluft und Energie in Ihrer Anlage:
Das Energie-Effizienz-Modul ist eine völlig neue, intelligente Kombination aus Wartungsgeräten,
Sensorik und Feldbustechnik.

Das Modul überwacht und regelt vollautomatisch die Druckluftversorgung.

3 Kernfunktionen:

- Automatische Absperrung der Druckluft im Stand-by-Betrieb
- Automatische Erkennung und Meldung von Leckagen
- Condition Monitoring und Anlagenüberwachung über PROFIBUS