


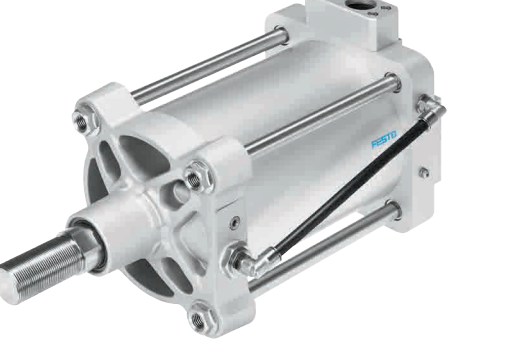

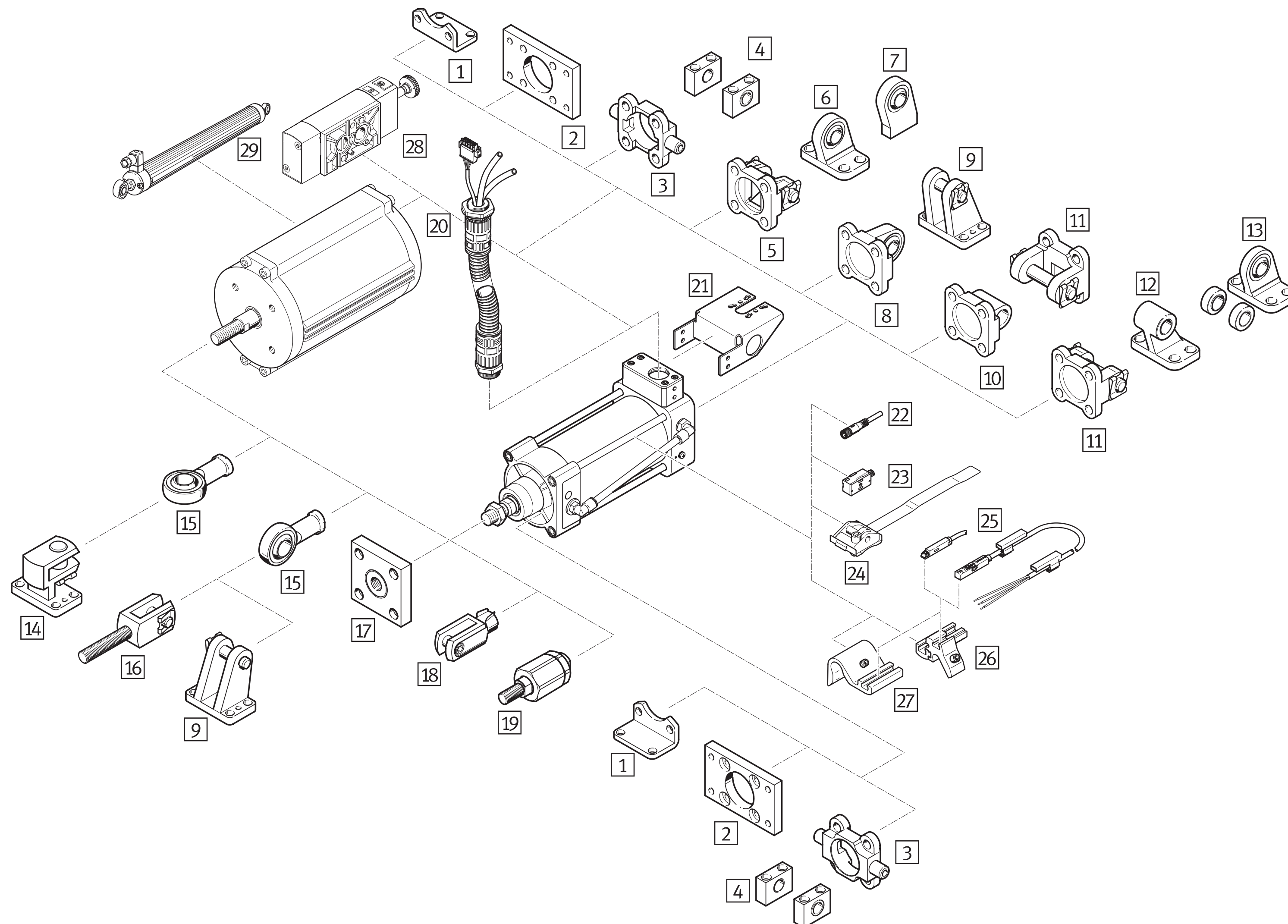


Prozessautomation – Die Welt der Linearantriebe

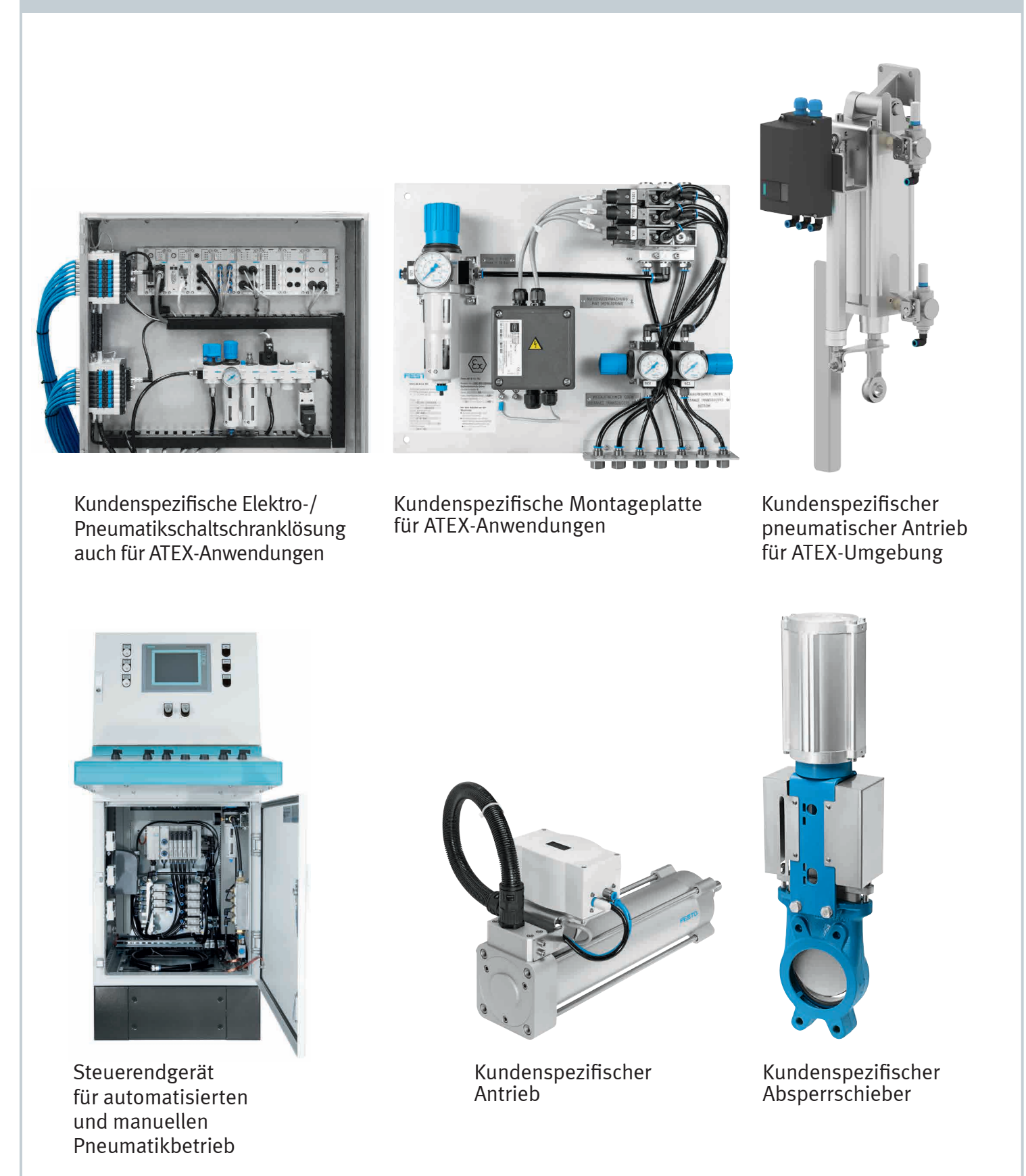
Linearantriebe und Stellungsregler

Anbauteile und Zubehör

DIN 3358		ISO 1552		ISO 5211	
DLP	DFPI	DSBG	DFPI...-NB3	CMSX	
					
Linearantrieb	Geregelter Linearantrieb	Linearantrieb	Geregelter Linearantrieb	Stellungsregler	
<ul style="list-style-type: none"> Externes Wegmesssystem optional NAMUR-Schnittstelle VDI/VDE 3845 Erhöhte Korrosionsbeständigkeit T-Nut für direkte Befestigung von Näherungsschaltern ATEX-Bescheinigung SIL 2 gemäß IEC 61508 	<ul style="list-style-type: none"> Integriertes Wegmesssystem Integrierter Stellungsregler (optional) IP-Schutzart bis zu IP69K Erhöhte Korrosionsbeständigkeit T-Nut für direkte Befestigung von Näherungsschaltern ATEX-Bescheinigung 	<ul style="list-style-type: none"> Externes Wegmesssystem optional Hohe Korrosionsbeständigkeit Geeignet für Schwenkbewegungen ATEX-Bescheinigung 	<ul style="list-style-type: none"> Integriertes Wegmesssystem Integrierter Stellungsregler (optional) IP-Schutzart bis zu IP69K Erhöhte Korrosionsbeständigkeit Geeignet für Schwenkbewegungen ATEX-Bescheinigung 	<ul style="list-style-type: none"> Gehäuse aus Kunststoff Wählbares Steuersignal (V oder mA) Zusätzliches Rückmeldesignal: 4 ... 20 mA 2x digitale Rückmeldesignale Schutzart IP65 Befestigung am Antrieb mit Montagebrücke nach VDI/VDE 3845 	
Durchmesser: 80 ... 320 mm Hublänge: 40 ... 2.000 mm Funktionsweise: doppelwirkend Dämpfung: keine Kraft (Druck 6 bar): 2.800 ... 48.000 N	Durchmesser: 100 ... 320 mm Hublänge: 40 ... 990 mm Funktionsweise: doppelwirkend Dämpfung: keine Steuersignal (eingebauter Stellungsregler): 4 ... 20 mA Kraft (Druck 6 bar): 4.417 ... 48.255 N	Durchmesser: 32 ... 320 mm Hublänge: 10 ... 2.000 mm Funktionsweise: doppelwirkend Dämpfung: P, PPS, PPV Kraft (Druck 6 bar): 415 ... 48.255 N	Durchmesser: 100 ... 320 mm Hublänge: 40 ... 990 mm Funktionsweise: doppelwirkend Dämpfung: keine Steuersignal (eingebauter Stellungsregler): 4 ... 20 mA Kraft (Druck 6 bar): 4.417 ... 46.385 N	Betriebsspannung: 24 VDC Steuersignal: 0 ... 10 V/0 ... 20 mA/4 ... 20 mA Positioniergenauigkeit: ±1 % Geeignet für: Linear-/Schwenkantriebe Max. Durchfluss: 50/130 l/min	



Kundenspezifische Lösungen



Beschreibung/Typ	DLP	DFPI	DSBG	DFPI...-NB3	Beschreibung/Typ	DLP	DFPI	DSBG	DFPI...-NB3	Beschreibung/Typ	DLP	DFPI	DSBG	DFPI...-NB3	Beschreibung/Typ	DLP	DFPI	DSBG	DFPI...-NB3
1 Fußbefestigung HNC/CRHNC			X	X	7 Lagerbock LSNSG			X	X	14 Querlagerbock LQG			X	X	23 Näherungsschalter SMPO-1-H-B			X	X
Fußbefestigung HNG			X	X	8 Schwenkflansch SNCS			X	X	15 Gelenkkopf SGS/CRSGS	X	X	X	X	24 Befestigungsbausatz SMBS			X	X
2 Flanschbefestigung FNC/CRFNG			X	X	9 Lagerbock LBG			X	X	16 Gabelkopf SGA			X	X	25 Näherungsschalter SME/SMT-8M			X	X
Flanschbefestigung FNG			X	X	10 Schwenkflansch SNCL			X	X	17 Kupplungsstück KSG			X	X	26 Befestigungsbausatz SMBZ-8 ...			X	X
3 Schwenkzapfen ZNCF/CRZNG			X	X	Schwenkflansch SNGL			X	X	18 Gabelkopf SG/CRSG	X	X	X	X	27 Sensorhalter DASP-MA- ...			X	X
4 Lagerstück LNZG/CRLNZG			X	X	11 Schwenkflansch SNCB/SNCB...-R3			X	X	19 Flexo-Kupplung FK/CRFK	X	X	X	X	28 Vorsteuerventil NAMUR VSNC	X			
5 Schwenkflansch SNC			X	X	Schwenkflansch SNGB			X	X	20 Verbindungsleitung NHSB			X	X	29 Wegmesssystem MLO-POT	X			X
Schwenkflansch SNG			X	X	12 Lagerbock LNG/CRLNG			X	X	21 Befestigungswinkel DADG-AK-F6-A2				X	Mehr Informationen zum Zubehör finden Sie in den Datenblättern der Linearantriebe (www.festo.com/supportportal)				
6 Lagerbock LNSG			X	X	13 Lagerbock LSN			X	X	22 Verbindungsleitung NEBU		X		X					