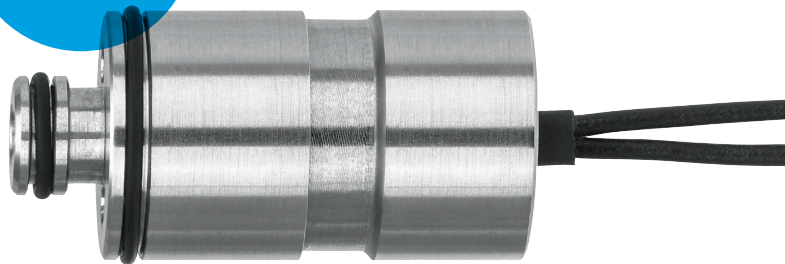


# 2/2-Wege-Proportionalventil VPWS

FESTO

Leicht und  
kompakt!



## 220 l/min bei 2 bar

### Highlights

- Extrem klein, Durchmesser nur 15 mm, Länge nur 30 mm
- Leicht
- Hoher Durchfluss bis zu 220 l/min bei 2 bar oder 350 l/min bei 4 bar
- Volles Proportionalverhalten
- Attraktiver Preis

Leicht, kompakt als 15 mm Cartridge-Ventil, und mit großem Durchfluss von bis zu 220 l/min bei 2 bar oder 350 l/min bei 4 bar: Durch die kompakte Bauweise und den hohen Durchfluss ist das Proportional-Magnetventil VPWS bestens für den Einsatz in der Medizintechnik geeignet. Es passt aber auch für andere Anwendungsgebiete und Industrie-segmente, in denen Gasflüsse von 5 l/min bis 500 l/min bei bis zu 6 bar geregelt werden müssen.

### Sicherer und präziser Betrieb

Ob Sauerstoff, Kohlendioxid, Luft, Stickstoffdioxid, oder inerte Gase: VPWS regelt Gasströme sicher und präzise. Nicht nur in der Medizintechnik, sondern auch in Anwendungen der Elektronik- und Halbleiterindustrie oder in der Biotech-/Pharmaindustrie.

### Ideal für stationäre Beatmungssysteme

VPWS spielt seine Stärken in stationären Beatmungs- und Anästhesiesystemen aus,

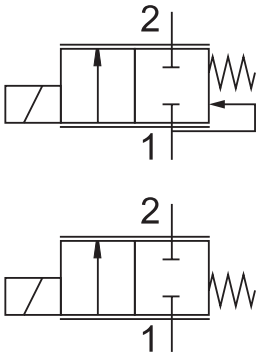
z.B., wenn es darum geht, Beatmungs-Gase mit Sauerstoff zu mischen. Aber auch in Laparoskopie- oder Koloskopie-Systemen kann das VPWS Proportional-Ventil eingesetzt werden und dosiert Kohlendioxid, Luft oder andere Gase.

### Durchfluss immer unter Kontrolle

In Zahnarztbohrern oder anderen druckluftbetriebenen Operationsinstrumenten regelt VPWS den Luftfluss zuverlässig und präzise.

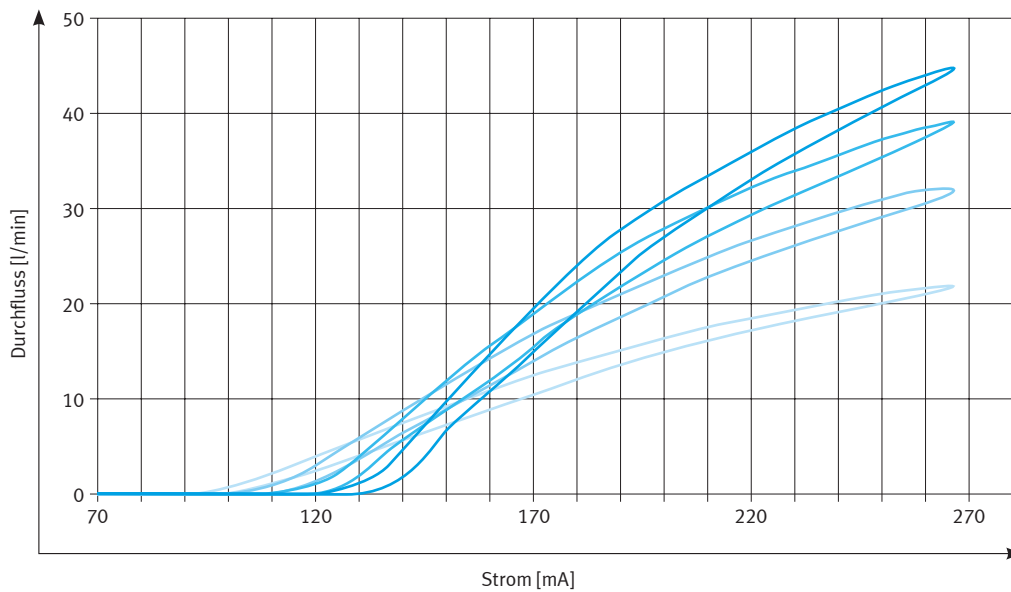
# 2/2-Wege-Proportionalventil VPWS

Für jede Anwendung das richtige Proportionalventil VPWS



	VPWS-6-B-6-PC15-3-V	VPWS-2.2-B-6-PC15-2-V	VPWS-1.5-B-6-PC15-8-V
Funktion	2/2 NC Druckabgleich	2/2 NC	2/2 NC
Düse [mm]	6	2,2	1,5
Max. Eingangsdruck [bar]	6	2	8
Max. Durchfluss	220 l/min bei 2 bar 350 l/min bei 4 bar	45 l/min bei 2 bar	90 l/min bei 8 bar
Leckage [ml/min]	< 2	< 1	< 1
Medien	Luft, Sauerstoff, neutrale Gase	Luft, Sauerstoff, neutrale Gase	Luft, Sauerstoff, neutrale Gase
Material	Edelstahl, FKM	Edelstahl, FKM	Edelstahl, FKM
Stromsteuerung Nennleistung (max.)	0 ... 250 mA 2,5 W	0 ... 250 mA 2,5 W	0 ... 250 mA 2,5 W

Als Beispiel das Durchfluss-Diagramm für das 2 bar Ventil VPWS-2.2-B-6-PC15-2-V



- 2,0 bar
- 1,5 bar
- 1,0 bar
- 0,5 bar