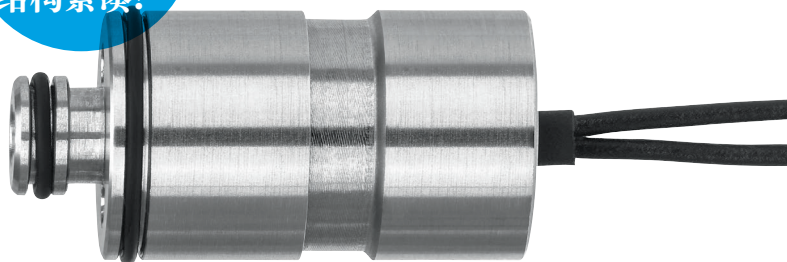


两位两通比例阀 VPWS

FESTO

重量轻
且
结构紧凑!



2 bar 时流量高达 220 l/min

亮点

- 十分小巧，直径仅 15 mm，长度仅 30 mm
- 重量轻
- 2 bar 时流量可高达 220 l/min 或 4 bar 时流量可高达 350 l/min
- 全比例特性
- 价格优惠

这种轻量化的筒形插装阀直径只有 15 mm，2 bar 时流量高达 220 l/min 而 4 bar 时高达 350 l/min。比例电磁阀 VPWS 结构紧凑、流量大，是医疗技术的绝佳选择。其亦可用于其它应用领域与行业（6 bar 时流量调节范围为 5 l/min ... 500 l/min）。

工作安全、精度高

VPWS 能安全、精确地调节各种气体的流量，包括氧气、二氧化碳、空气、二氧化氮或惰性气体。不仅可用于医疗技术，还可用于电子与半导体行业、生物技术/制药行业的应用。

非常适用于医用呼吸机

比例阀 VPWS 可在医用呼吸机和麻醉系统中一展拳脚，例如用于呼吸气体和氧气混合。

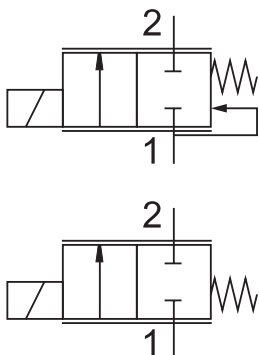
但是，它也可用于腹腔镜手术和结肠镜检查系统，用于计量二氧化碳、空气和其它气体。

流量始终在控制之下

在牙科钻头或其它气动工具中，VPWS 能可靠而精确地调节气流量。

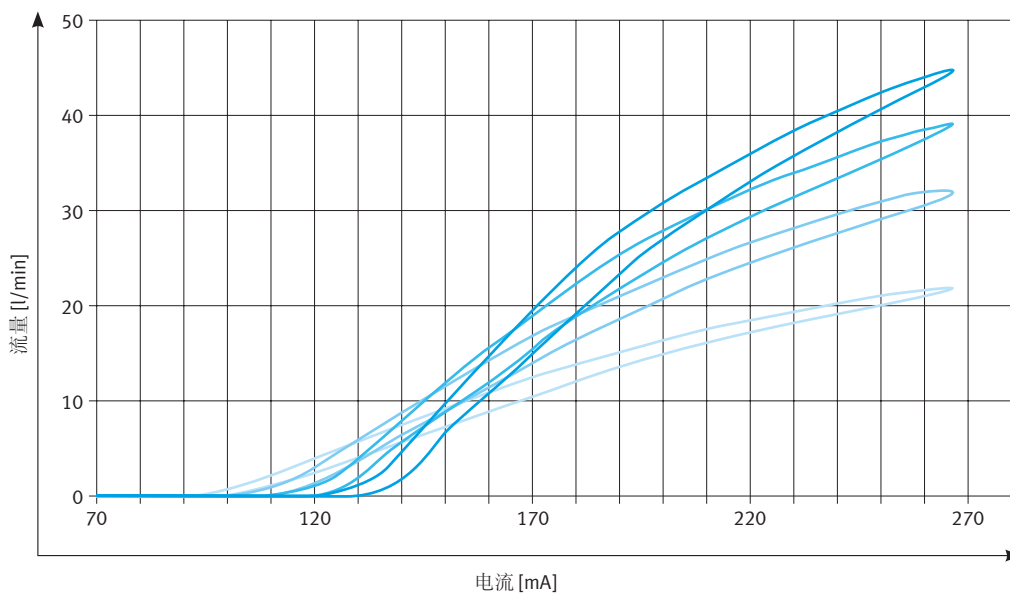
两位两通比例阀 VPWS

适用于各种应用场合的比例阀 VPWS



	VPWS-6-B-6-PC15-3-V	VPWS-2.2-B-6-PC15-2-V	VPWS-1.5-B-6-PC15-8-V
功能	2/2 N/C 压力补偿	2/2 N/C	2/2 N/C
公称通径 [mm]	6	2.2	1.5
最大输入压力 [bar]	6	2	8
最大流量	220 l/min, 2 bar 350 l/min, 4 bar	45 l/min, 2 bar	90 l/min, 8 bar
泄漏量 [ml/min]	< 2	< 1	< 1
介质	空气、氧气、中性气体	空气、氧气、中性气体	空气、氧气、中性气体
材料	不锈钢、FKM	不锈钢、FKM	不锈钢、FKM
电流控制 最大额定功率	0 ... 250 mA 2.5 W	0 ... 250 mA 2.5 W	0 ... 250 mA 2.5 W

例如：流量图，用于 2 bar 时，阀 VPWS-2.2-B-6-PC15-2-V



- 2.0 bar
- 1.5 bar
- 1.0 bar
- 0.5 bar