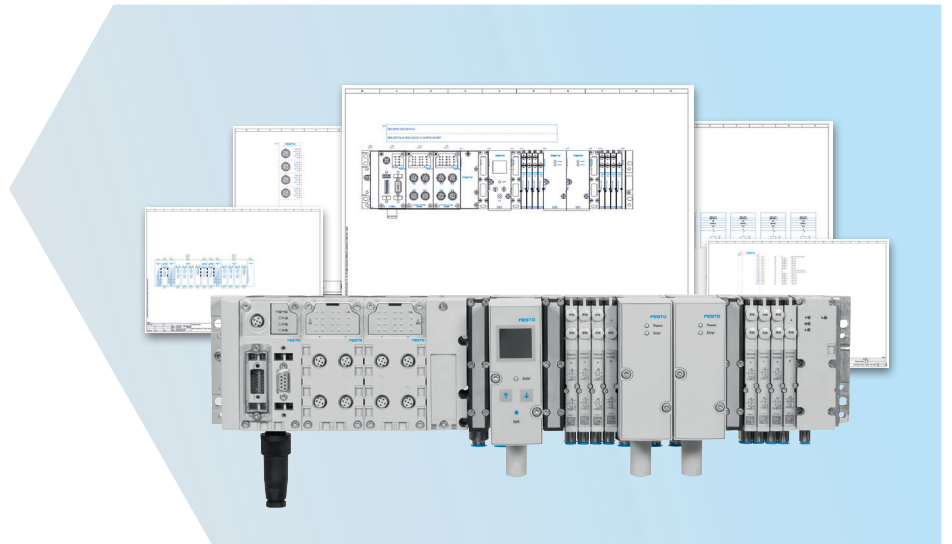


Schematic Solution für EPLAN Projekte

FESTO

Get digital. Now!

#higherproductivity



Mit Sicherheit Zeit sparen!

Highlights

- **Intuitiv, schnell und sicher**
Fehlerfreie Dokumentation auf Knopfdruck statt manueller Erstellung
- **Komplett**
Vollständige mechatronische Darstellung konfigurierter Produkte wie CPX, VTSA, MPA
- **Sicher**
Automatisierte Generierung nach Norm
IEC 61355
IEC 81346
ISO 1219
- **Günstig**
Zeit gewinnen für wertschöpfende Tätigkeiten

Diesen Schaltplan-Service für komplette EPLAN-Projekte gibt es nur bei Festo: Schematic Solution für EPLAN-Projekte dokumentiert Ihre konfigurierten Lösungen in Windeseile! Sie geben einfach den Bestellcode ein und erhalten in wenigen Minuten den kompletten Plan – fehlerfrei und sicher. Das mühselige Suchen, das Herunterladen und Zusammenfügen der Einzelteile entfällt.

Die Darstellung erfolgt nach mechatronischen Gesichtspunkten mit folgendem Inhalt:

Inhaltsverzeichnis

So behalten Sie die Übersicht im Projekt!

Stücklisten

Summen- sowie Positionsstücklisten z.B. für die rechtzeitige Beschaffung von Ersatzteilen. Das hilft Ihnen, Stillstand zu reduzieren.

2D Aufbauübersicht

Maßstabgetreue Abbildung Ihrer Produkte. Das erleichtert z.B. die Dimensionierung von Schaltschränken.

Elektrische Darstellung

SPS-Übersicht, Spulen und elektrische Einspeisung.

Fluid-Übersicht und -Details

Schematische Darstellung der pneumatischen Funktionen und Druckzonen. Für den einfachen und schnellen Einbau in Ihre EPLAN-Dokumentation sind Druckluftversorgung, Abluft und jede Ventilscheibe im Detail dargestellt!

Voraussetzungen und Ergebnis

Für Schematic Solution benötigen Sie EPLAN P8 Version 2.3. oder höher. Die Dokumentation wird als EPLAN-Datei im ZW1-Format sowie als PDF ausgegeben.

ePLAN[®]
fluid

ePLAN[®]
electric18



Schematic Solution für EPLAN Projekte

EPLAN-Projekte auf Knopfdruck!

3D-CAD-Daten und Produktinformationen für Standard-katalogprodukte stehen schon seit 15 Jahren zur Verfügung. Mit Schematic Solution bietet Festo Ihnen nun einen Service an, der aus dem Bestellcode einer individuell konfigurierten Lösung ein Projekt erstellt. Damit entfällt das mühsame Herunterladen und Zusammenfügen der Einzelteile.

Im Moment ist dies für die Baukästen bei den Ventilinsel-familien VTSA, MPA sowie die Automatisierungsplattform CPX möglich. Die Produktpalette wird jedoch stetig erweitert.

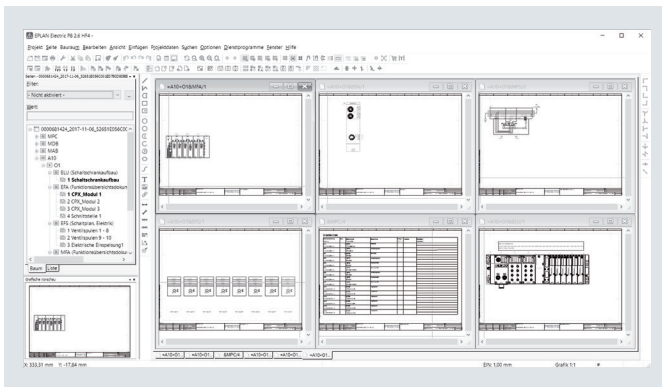
So einfach geht's

Besuchen Sie unsere App World unter www.festo.com/appworld. Im Reiter Konstruktionstools geben Sie nach der Anmeldung den Identcode Ihrer Konfiguration in die vorgegebene Maske ein. Anschließend können Sie kostenpflichtig die EPLAN-Datei im ZW1-Format und als PDF erzeugen lassen. Mit dem ZW1-Format ist die Integration in Ihre übergreifende gesamt EPLAN-Dokumentation per drag and drop anschließend problemlos möglich. Fehlerquellen wie sie bei einer manuellen Erstellung per Einzelmakro entstehen können sind eliminiert.

Ihre Daten halten wir sechs Monate ab Auslieferung der Daten für Sie bereit. So lange können Sie diese jederzeit abrufen. Bitte beachten Sie: Für diesen Service müssen Sie registrierter Nutzer des Online Shops sein.

In diese Eingabemaske geben Sie den Bestellcode ein.

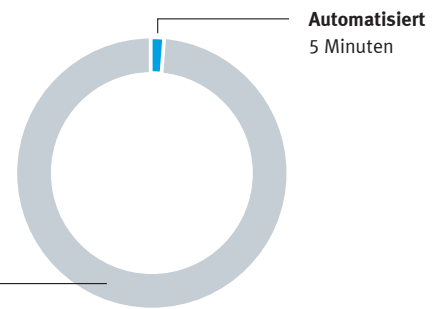
4 Stunden oder 5 Minuten? Ihr Einsparpotenzial



So sieht die Dokumentation Ihres Projektes aus.

Ein EPLAN-Projekt von Hand zu dokumentieren, kann bis zu 4 Stunden dauern und ist, je nach Komplexität, sehr fehleranfällig. In der Regel verbringt ein gut bezahlter Ingenieur viel Zeit mit

einer wenig produktiven Tätigkeit. Schematic Solution eröffnet Ihnen die Möglichkeit, diese Zeit wertschöpfend zu nutzen – und eine fehlerfreie Projektdokumentation zu erstellen.



Manuell

- Auflösung des Bestellcodes in seine Einzelteile
- Einzelmakros suchen und herunterladen
- Manuelle Erstellung des Schaltplanes

Auswirkungen

- 2 – 4 Stunden pro Konfiguration
- Hohe Fehlerquote je nach Komplexität
- Geringe Wertschöpfung

Automatisiert

- Eingabe des Bestellcodes
- Bestellung des EPLAN Projektes

Auswirkungen

- Automatisierte Lösung in wenigen Minuten
- Signifikant geringere Fehlerquote