

# 伺服压机 YJKP 用于电驱动压装应用

FESTO



## 正确的规格选型!

### 亮点

- 设计适用性佳
- 比传统压装系统更便宜
- 一站式提供软件和硬件
- 预安装模块的软件
- 预装配组件
- 最大下压力高达 17 kN
- 易于集成到您自己的系统中
- 兼容工业 4.0

模块化伺服压机 YJKP 为您提供您应用需要的软件功能。您得到的是精度极高的压装系统，重复精度高，性价比优异。简单、经济、安装快捷。

### 预装配系统组件

YJKP 由模块化的操作软件以及匹配的标准 Festo 元件组成，为每一个应用提供正确选型。电驱动压装所需的一切都已包括在内，包括丝杆驱动有杆气缸、电机、电机控制器、力传感器和控制系统，最大下压力可达 17 kN。您所需做的就是将其集成到您的应用中。

### 预安装的软件

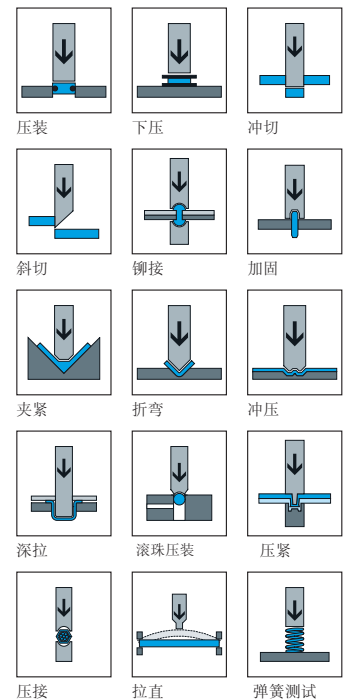
预安装的操作软件可立即使用，即使您不是编程专家，也能给软件设置参数，方便而易于上手。模块化的软件的特性

包括针对应用的功能可用作在电脑、平板或其它人机界面上，兼容各类型的平台。压机控制器带 OPC UA 接口，让系统为工业 4.0 做好准备。

### 灵活的应用

压机集成到局域网中后，您就可通过以太网接口与上位控制器交换控制与过程数据。

### 应用领域



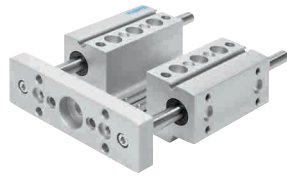




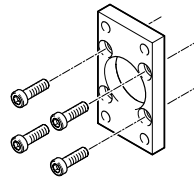
## 优化设计：匹配、针对配置的附件

我们的附件为伺服压机 YJKP 优化设计匹配，让您的自动变得更高产。这些附件尤为科奥，完美匹配，让每天常规工作更轻松。

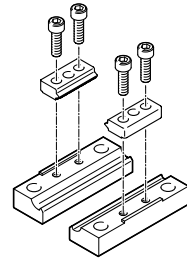
**EAGF:**  
用于电缸在大扭矩负载下提供抗扭转保护，在工件抓取时提供高精度导向。



**法兰安装件 EAHH:**  
用于通过型材安装有杆电缸。可沿着缸体纵身自由选择安装位置。

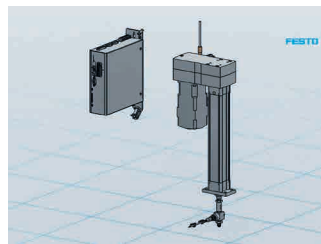


**型材安装件 EAHF:**  
始终牢固。



我们的支持确保您建立生产率优势。通过我们针对配置的 CAD 数据和 Eplan 宏，您可快捷地实现您的目标。

□ **CAD** : 用于快速、方便、正确地生成文档。



针对配置的 **Eplan** : 用于过程可靠性最大化。



## 技术参数

贮存温度 [°C]	-10 ... +60
工作温度 [°C]	5 ... +40
工作行程 [mm]	100, 200, 300, 400
力范围 [kN]	0.1 - 0.8, 1.5, 4, 7, 12, 17
最大进给速度 [mm/s]	250
重复精度 [mm]	≤ ± 0.01
接口	Ethernet, 24 V I/O
总线系统	Modbus TCP, EthernetIP, Profinet
通过拟态系统配置	力/位移图表 默认用于合格/不合格品 拟态

FS 力测量精度 <sup>1)</sup> [%]	± 0.25
力传感器测量速度	1,000 次测量/秒
评估方法	窗口法 阈值 包迹
拟态	客户通过网络浏览器显示

<sup>1)</sup>相对于完整系统的压力。  
例如用于 YJKP-0.8: 0.25% x 800 N