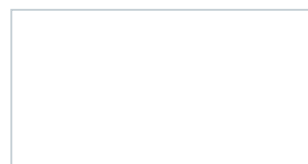
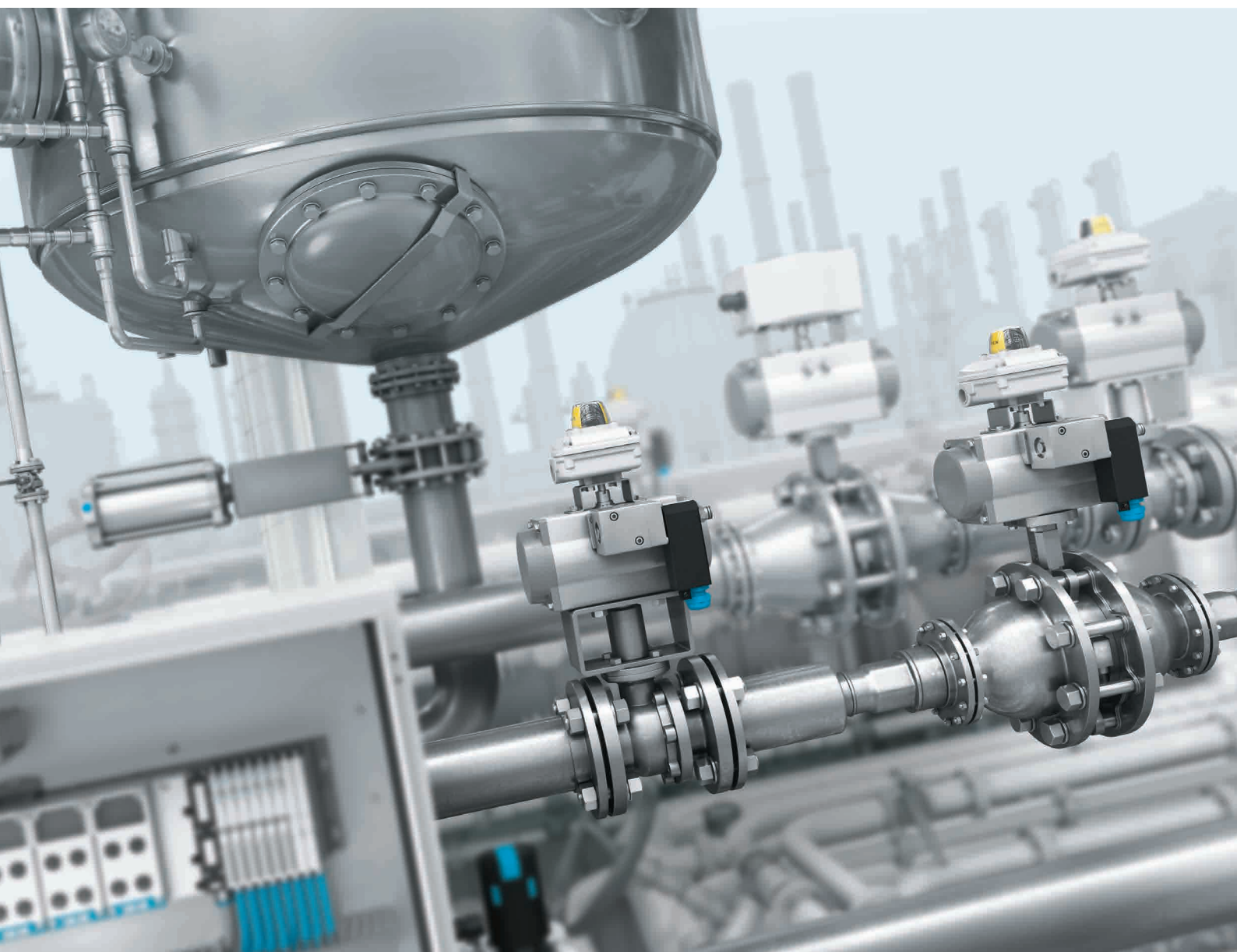
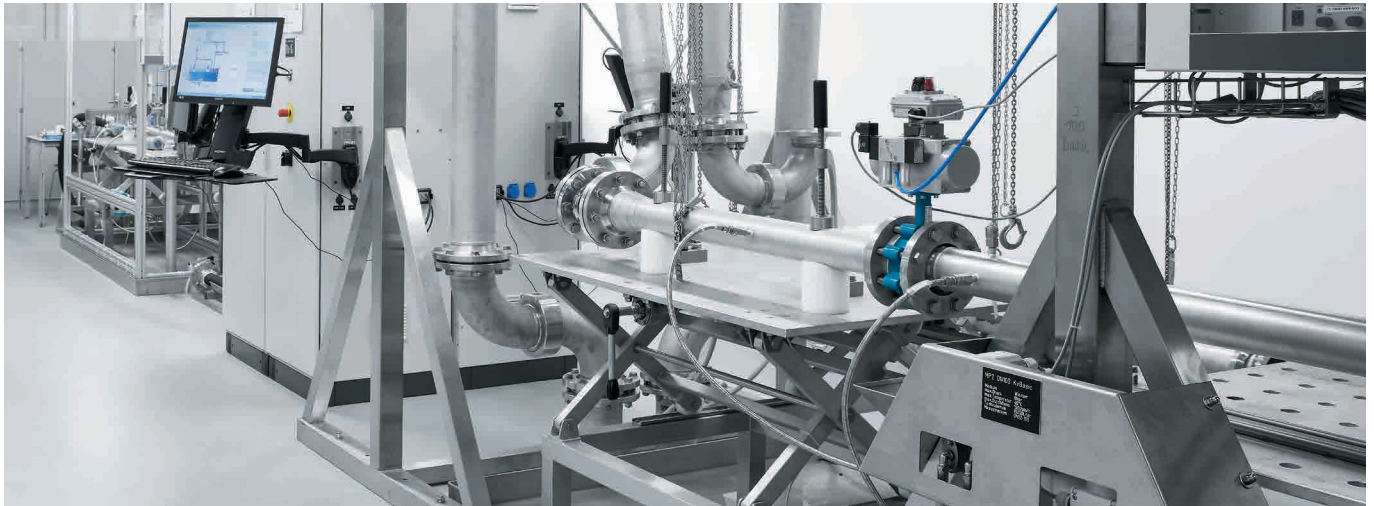


# Automatisierung für die Anforderungen in der Prozessindustrie

**FESTO**



# Automatisierungskomponenten für den Einsatz in der Prozessindustrie



## Schwenkantrieb DFPD



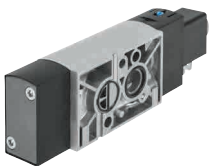
Standard-Drehwinkel von 90° oder 180°. Hohe Korrosionsbeständigkeit durch optionale Epoxidbeschichtung. Als Hoch- oder Tieftemperaturversion erhältlich.

## Schrägsitzventile VZXA und VZXF



Robuste Schrägsitzventile aus Edelstahl oder Messing in Nennweiten bis DN50. Ob für Standardanwendungen VZXF oder modular aufbauend das VZXA.

## NAMUR-Ventil VSNC



Festo Namur-Ventile wie das VSNC für Standardanwendungen. Mono- oder Bistabil, mit Standard Spule oder in eigensicherer EX-Ausführung.

## Quetschventil VZQA



Das 2/2-Wege Quetschventil VZQA bis Nennweite DN25 in Normal-Offen oder Normal-Geschlossen Stellung eignet sich zum Dosieren oder Abfüllen auch von hoch viskosen Medien.

## Sensorboxen SRBC/SRBE/SRBG



Je nach Einsatzbereich die passende Sensorbox. Wetterfest, kostenoptimiert und für explosionsgefährdete Bereiche.

## 2/2-Wege Medienventile (magnetgesteuert)



VZWD, VZWM, VZWP, VZWF – Magnetgesteuerte Medienventile für den Einsatz von neutralen, reinen Medien. Pilot-/servo-/ oder direktgesteuert.

## Stellungsregler CMSX



Elektro-pneumatischer Stellungsregler zur proportionalen Regelung von Durchflüssen an Prozessventilen. Für doppelt oder einfachwirkende Antriebe.

## Prozessventileinheiten



Auswahl an Kugelhähnen und Klappenventile für unterschiedlichste Anwendungsbereiche. Auch als vormontierte Einheiten erhältlich.