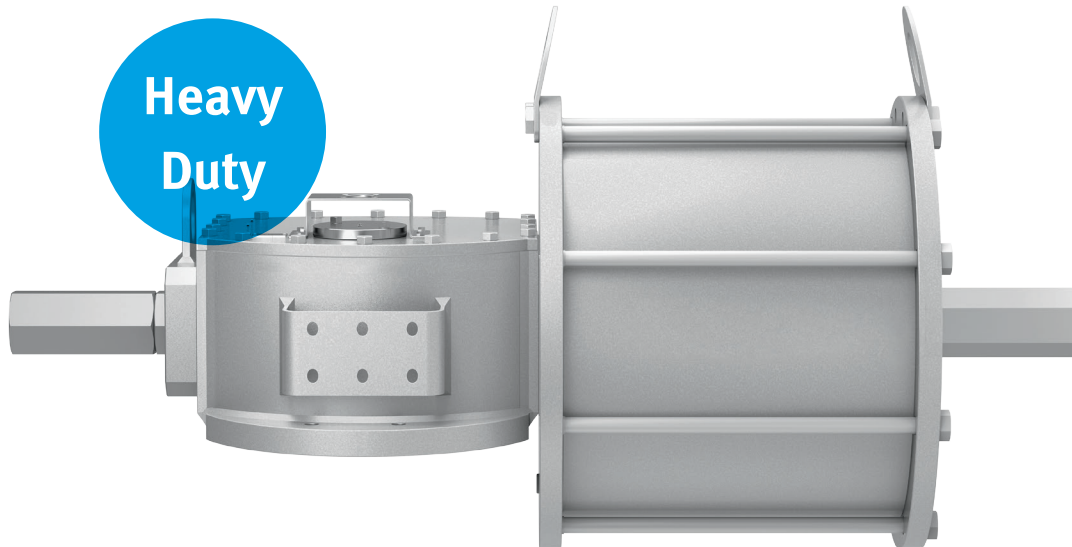


Schwenkantrieb DFPD-HD

FESTO



Starke Leistung!

Highlights

- Hoch modular für vielfältigen Einsatz
- SIL3 zertifiziert
- Lange Produktlebensdauer
- Schnittstellen nach VDI/VDE 3845 NAMUR und ISO 5211

DFPD-HD – das neue Familienmitglied erweitert die Familie der Schwenkantriebe DFPD. Mit Drehmoment bis 32.000 Nm ist der Scotch-Yoke-Antrieb ideal für die Steuerung und Regelung von Kugelhähnen, Entlüftungs- und Absperrklappen z.B. in Kraftwerken, der chemischen Industrie oder bei der Wasseraufbereitung. Eben immer da, wo zuverlässige und sichere Lösungen im Vordergrund stehen.

Hochmodulares System

DFPD-HD bietet viele Kombinationen, damit jede Anforderung optimal gelöst wird. Z.B. die drei verschiedenen Getriebebaugrößen, die einfach- oder doppeltwirkenden Ausführungen, die konfigurierbare Federkräfte, die wählbare Richtung rechts/links und mechanische oder hydraulische Handhilfsbetätigung.

Adaptierbare Federkräfte

Für die einfachwirkende Ausführung lässt sich das Drehmoment für das Öffnen und Schließen optimal definieren.

Sicherheit garantiert – bis SIL3

Der DFPD-HD ist SIL3 zertifiziert. Die mechanische oder hydraulische Handhilfsbetätigung tragen ebenfalls wie die Fail-close- oder Fail-open-Funktionen zu erhöhter Sicherheit bei.

Hart im Nehmen

Die starken Buchsen aus Bronze und die Beschichtung des DFPD-HD sorgen für ein langes Leben – auch in rauen und korrosiven Umgebungen.

Schwenkantrieb DFPD-HD

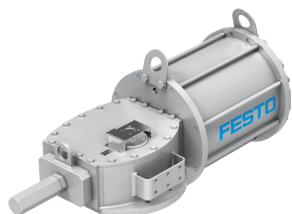
Hauptfunktionen

Der DFPD-HD ist geeignet für die Steuerung und Regelung von Kugelhähnen, Luft- und Absperrklappen. Seine Schnittstelle nach VDI/VDE 3845 ermöglicht die Direktmontage von Sensorboxen oder Stellungsreglern.

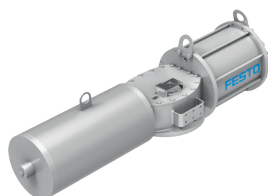
Die Hauptfunktionen des DFPD-HD sind:

- Heizungssteuerung in unterschiedlichen Prozessen der Kraftwerke
- Steuerung von Gasentlüftungs-klappen
- Steuerung von Druckluftklappen an Öfen
- Aufbereitung von Trink-, Nutz- und Abwasser
- Klappensteuerung in chemischen Prozessen

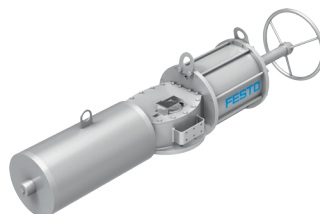
Die Varianten



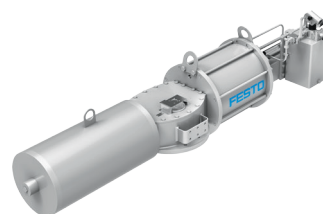
Doppeltwirkend



Einfachwirkend



Einfachwirkend mit manueller Handhilfsbetätigung



Einfachwirkend mit hydraulischer Handhilfsbetätigung

Technische Daten

Konstruktiver Aufbau	Scotch Yoke	
Funktionsweise	Doppeltwirkend und einfachwirkend	
Drehmoment	Bis max. 32000 Nm	
Baugröße	9000, 18000, 32000	
Schwenkwinkel	90°	
Verstellbereich der Endlage	0°	-5° ...+5°
	90°	
Norm Anschluss zur Armatur	ISO 5211	
Norm Anschluss zur Montage von Magnetventilen	VDI/VDE 3845 (NAMUR)	
Betriebsdruck	3 ... 8,5 bar	
Betriebstemperatur	-20 ... 80 °C	
Deckelmaterial	Kohlenstoffstahl	
Kolbenmaterial	Kohlenstoffstahl	
Gehäusematerial	Kohlenstoffstahl	
Schraubenmaterial	Stahllegierung	
Ex-Zündschutzart Gas	II 2G	
Ex-Zündschutzart Staub	II 2D	
Ex-Umgebungstemperatur	-20 °C ≤ Ta ≤ +60 °C	
Safety Integrity Level (SIL)	bis SIL3 Low Demand mode gemäß IEC 61508	
CE-Zeichen	nach EU-Ex-Schutz-Richtlinie (ATEX)	