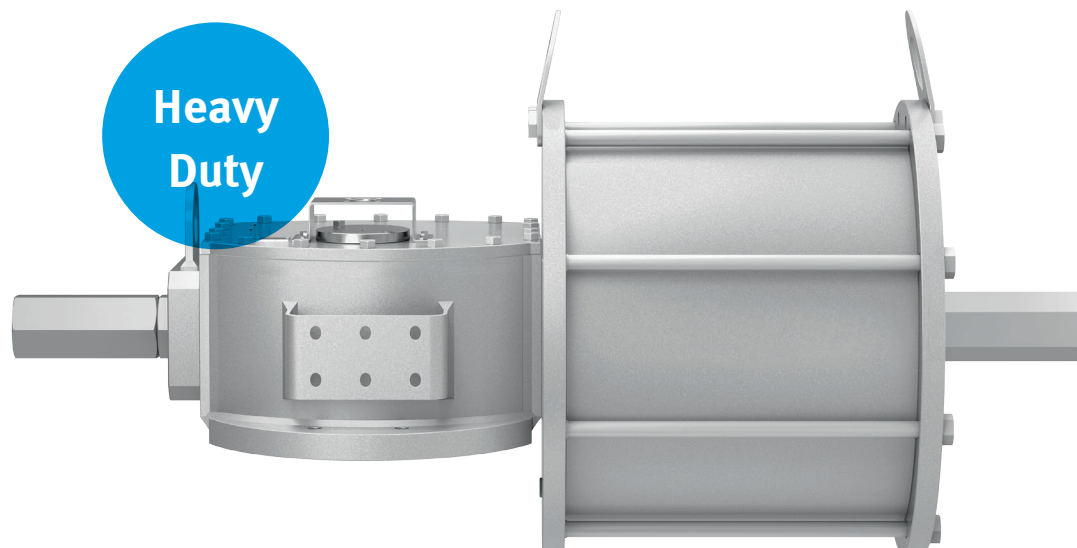


Actuador giratorio DFPD-HD

FESTO



¡Gran rendimiento!

Aspectos destacados

- Altamente modular para numerosas aplicaciones
- Certificación SIL3
- Larga vida útil
- Conexiones según VDI/VDE 3845 NAMUR y ISO 5211

DFPD-HD – con este nuevo componente se amplía la familia de los actuadores giratorios DFPD. Con un momento de giro de hasta 32 000 Nm, el accionamiento Scotch-Yoke resulta ideal para el control y regulación de válvulas de bola, válvulas de ventilación y de mariposa, por ejemplo, en centrales eléctricas, en la industria química o en el tratamiento de aguas. Siempre en la brecha, cuando lo importante es contar con soluciones fiables y seguras.

Sistema altamente modular

El DFPD-HD permite realizar numerosas combinaciones, para poder dar la solución óptima a cada exigencia. Por ejemplo, tres tamaños diferentes de reductor, ejecuciones de simple o de doble efecto, posibilidad de ajustar la fuerza del muelle, selección del sentido de giro a izquierdas o derechas y accionamiento manual auxiliar mecánico o hidráulico.

Fuerzas del muelle adaptables

Para la ejecución de simple efecto, el momento de giro se puede configurar de manera precisa tanto en la apertura como en el cierre.

Seguridad garantizada – hasta SIL3

El DFPD-HD cuenta con la certificación SIL3. El accionamiento manual auxiliar, mecánico o hidráulico también contribuye a una mayor seguridad, al igual que las funciones de cierre o apertura en caso de fallo.

Solidez y resistencia

Los sólidos casquillos de bronce y su revestimiento permiten al DFPD-HD contar con una larga vida útil, incluso en entornos severos y corrosivos.

Actuador giratorio DFPD-HD

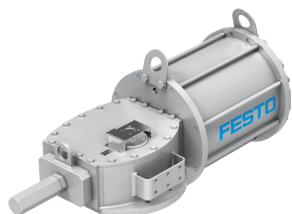
Funciones principales

El DFPD-HD resulta adecuado para el control y regulación de válvulas de bola, válvulas de ventilación y válvulas de mariposa. Sus conexiones conformes con VDI/VDE 3845 permiten el montaje directo de cajas de sensores o de posicionadores.

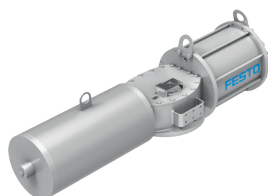
Las funciones principales del DFPD-HD son:

- Control de temperatura en diferentes procesos de las centrales eléctricas
- Control de válvulas de purga de gas
- Control de válvulas de aire comprimido en hornos
- Tratamiento de agua potable, aguas industriales y aguas residuales
- Control de compuertas en procesos químicos

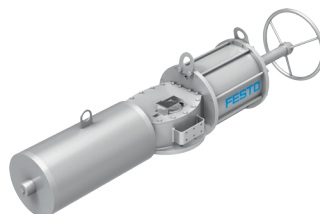
Las variantes



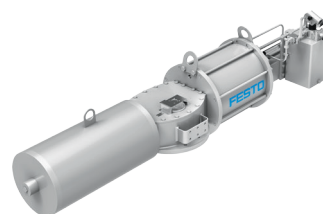
Doble efecto



De simple efecto



De simple efecto con accionamiento manual auxiliar mecánico



De simple efecto con accionamiento manual auxiliar hidráulico

Especificaciones técnicas

Forma constructiva	Scotch Yoke	
Modo de funcionamiento	Doble efecto y simple efecto	
Momento de giro	Hasta máx. 32 000 Nm	
Tamaños	9000, 18000, 32000	
Ángulo de giro	90°	
Rango de ajuste de las posiciones finales	0°	-5° ...+5°
	90°	
Norma de conexión a la válvula	ISO 5211	
Norma de conexión para el montaje de electroválvulas	VDI/VDE 3845 (NAMUR)	
Presión de funcionamiento	3 ... 8,5 bar	
Temperatura de funcionamiento	-20 ... 80 °C	
Material de la cubierta	Acero al carbono	
Material del émbolo	Acero al carbono	
Material de la carcasa	Acero al carbono	
Material de los tornillos	Aleación de acero	
Tipo de protección contra explosión de gas	II 2G	
Tipo de protección contra explosión de polvo	II 2D	
Temperatura ambiente a prueba de explosión	-20 °C ≤ Ta ≤ +60 °C	
Safety Integrity Level (SIL)	Hasta SIL3 en modo de baja demanda según IEC 61508	
Marcado CE	Según directiva UE de protección contra explosión (ATEX)	