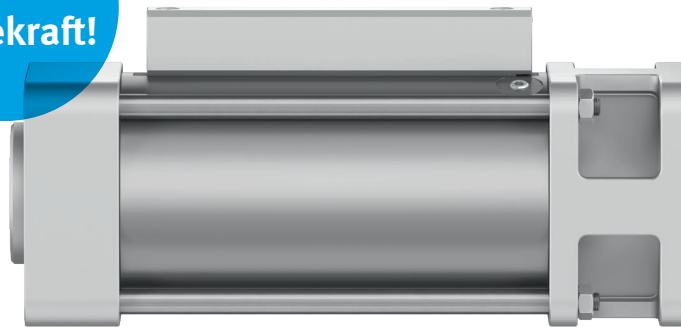


# Haltebremse DACS

## Zylinder mit Haltebremse DFCL / DFLG

FESTO

Hohe  
Haltekraft!



## Dynamisch halten!

### Highlights

- Starke Haltemomik
- Geringes Gewicht – hohe Kraft
- Zertifizierte Konstruktion
- Für Sicherheitsanwendungen geeignet
- Auch vormontiert an ISO-Normzylindern
- Wartungsfrei

**Von 100 auf null in kürzester Zeit: Die Funktionsweise dieser Haltebremse lässt Bremsvorgänge zu, die besonders im Falle von Safety-Anwendungen äußerst wichtig sind. Geht ein Signal ein, steht die durchgeführte Kolbenstange auch schon – trotz Belastung und voller Fahrt.**

In immer schneller werdenden Prozessen mit zunehmender Dynamik sind kontrollierte Bremsvorgänge und verlässliche Zustände ein entscheidendes Kriterium, um Anlagen sicher zu betreiben.

### Sicher und geprüft

Um den heutigen Anforderungen optimal zu entsprechen, haben wir die DACS als reine Haltebremse, aber auch in Kombination mit einem ISO-Zylinder für Sie aufgelegt. Jede ist einzeln geprüft und dokumentiert gemäß Maschinenrichtlinie 2006/42 EG. Die Haltebremse DACS kann in Steuerungen bis PLC /Kategorie 1

nach DIN EN ISO 13849-1 eingesetzt werden und überzeugt durch ihre hohen  $B10_d$ -Werte.

### Viele Funktionen

Die Haltebremsen eignen sich für statisches Halten ebenso wie für einen dynamischen Not-Halt. Die Abfrage des Schaltzustands erfolgt über einen optionalen Sensor. Varianten mit hohem Korrosionsschutz oder eine ATEX-Ausführung sind ebenfalls erhältlich.

# Haltebremse DACS

## Zylinder mit Haltebremse DFLLC / DFLG

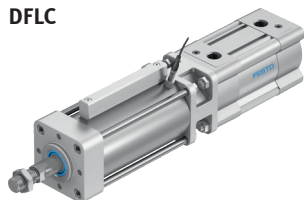
Sehr variabel, sicher und einfach kombinierbar

Die wartungsfreie Einheit ist für sicherheitsrelevante Anwendungen mit entsprechenden  $B_{10_d}$ -Werten geeignet, z.B. in Sicherheitsschaltungen wie der Absturzicherung bei Vertikalachsen. Die TÜV-Baumusterprüfung liegt vor.

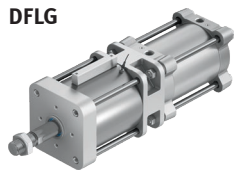
Haltebremse für statisches Halten und dynamisches Bremsen. Zertifiziert nach Maschinenrichtlinie 2006/42 EG.

Wartungsfreie Einheit

DFLLC

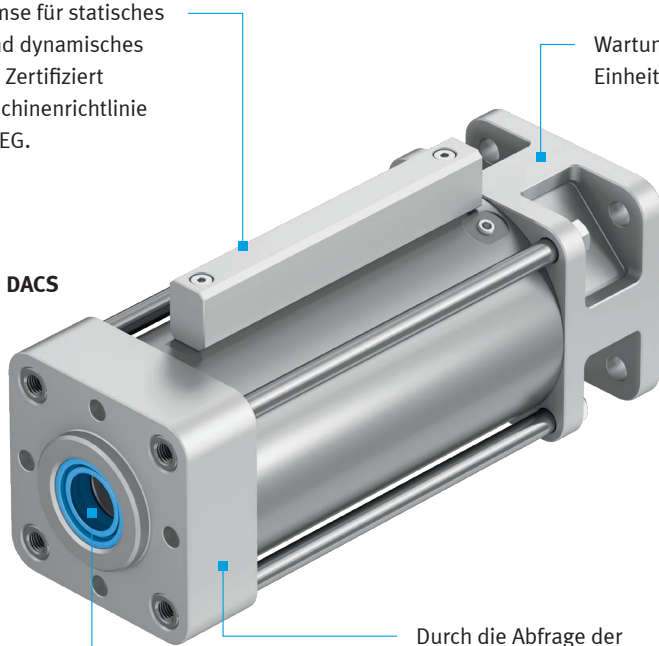


DFLG



Sowohl als allein stehende Haltebremse DACS als auch in Kombination mit den Festo Normzylindern nach ISO 15552

DACS

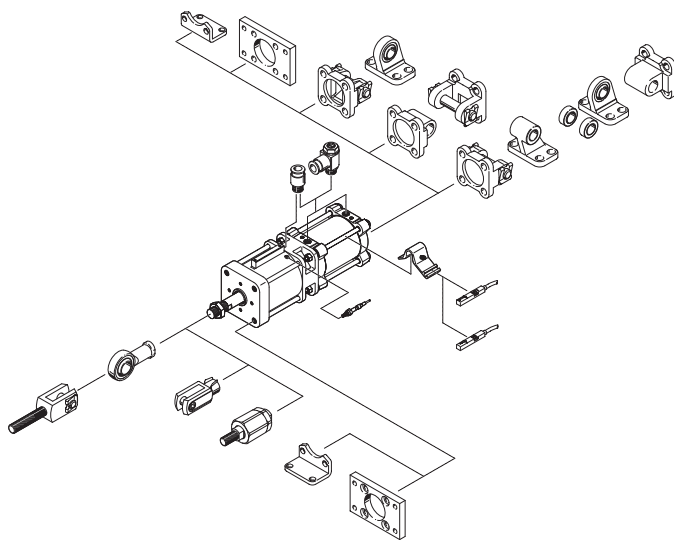


Höchste Haltekraft bei kompaktem Design

Durch die Abfrage der Schaltzustandsüberwachung mit induktivem Näherungsschalter ist ein erhöhter Performance Level bei der Risikobeurteilung der Maschinen möglich.

### Sicherer Anschluss

Für den sicheren Anschluss sorgen die vielfältigen Anbauteile aus unserem Zubehör



### Technische Daten

Typ	Haltebremse DACS Zylinder mit Haltebremse DFLLC/DFLG			
Haltemik	Druckgesteuerte scheibenfederverstärkte Reibbremse			
Anwendung	<ul style="list-style-type: none"> <li>Einsatz als statische Haltebremse mit und ohne Last</li> <li>Not-Halt-Funktionen für ein Abbremsen oder Anhalten von Bewegungen (dynamische Anwendung).</li> </ul>			
Varianten	Varianten mit hoher Korrosionsbeständigkeit und für den Einsatz in explosionsgefährdeten Bereiche (Atex Kategorie 2GD)			
Nenngröße	20	25	32	40
Statische Haltekraft	1.350 N	5000 N	10.000 N	17.000 N
Sicherheitskriterien	TÜV Baumusterprüfung, Sicherheitsbauteil mit Konformitätserklärung, Schaltzustandsüberwachung			