

Ventilinsel CPV-SC mit neuen Endplatten Axiale Entlüftung für maximale Abluft

FESTO



Smart & stark

Kompakt im Format, optimiert im Durchfluss, sauber im Design

Das war schon immer das Motto der Ventilinsel CPV-SC. Jetzt gibt es sie mit noch mehr Leistung, gerade bei hoher Ventilbelegung: durch die Endplatte mit axialer Entlüftung. Sie sorgt immer für ausreichenden Durchfluss von bis zu 170 l/min. Das Raumwunder mit nur 40 x 40 mm und einer Ventilbreite von 10 mm passt auch dort, wo andere Ventilinseln vor die Anlage ausweichen müssen.

Neu! Konsequenter höhere Abluftleistung

Extrem kleinbauend, aber leistungsstark: Die Endplatte mit axialer Entlüftung erlaubt eine höhere Abluftleistung auch bei 16 Ventilen.

Neu! G1/4-Gewindeanschluss

Der neue G1/4-Gewindeanschluss für Abluft über Schalldämpfer, gefasste Abluft oder Vakuumanschluss. Mit bis zu 16 x 3/2-Wegeventilen auf einer Ventilinsel steht eine wirkungsvolle und preiswerte Vakuumlösung zur Verfügung.

Neu! Konsequenter evakuieren

Mehrere Vakuumgreifstellen mit Abwurfimpuls für Pick&Place-Aufgaben: Wird am G1/4-Anschluss Vakuum angeschlossen und am Anschluss 1 Druckluft, so kann mit 3/2 Wegeventilen zwischen den beiden hin- und hergeschaltet werden.



Mini,

durchflussstark,

hohe Abluftleistung.

226.4.PSI →

Product Short Information

Ventilinsel CPV-SC mit neuen Endplatten

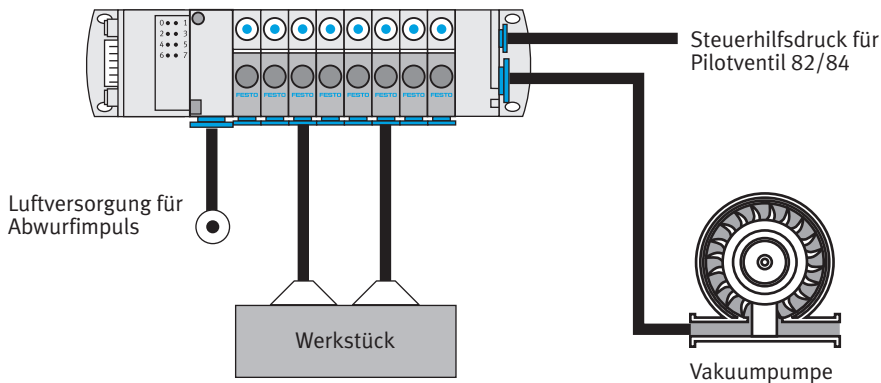
Axiale Entlüftung für maximale Abluft

Beispiel:

Elektronik-Chip-Handling

(CPV-SC in Verbindung mit einer Vakuumpumpe)

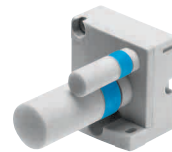
Ventilinsel CPV-SC



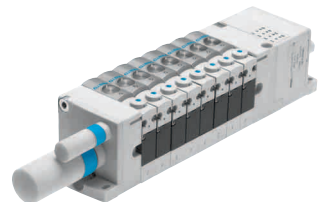
Endplatte mit QS-Anschluss G1/4 für gefasste Abluft oder Vakuum



CPV-SC mit Multipolanschluss und Endplatte mit gefasster Abluft



Endplatte mit Schalldämpfer



CPV-SC mit Multipolanschluss und Endplatte mit Schalldämpfer

Technische Daten	
Ventilfunktionen	5/2-Wege monostabil, 5/2-Wege bistabil, 3/2-Wege Grundstellung geschlossen oder offen, 2/2-Wege Grundstellung geschlossen
Baubreite der Ventile	10 mm
Baugröße	Höhe 40 mm, Breite 40 mm, Länge je nach Ventilbestückung
Druckbereich	-0,9 ... 7 bar
Durchfluss	bis ca. 170 l/min
Ventilplätze	4, 8, 12 und 16
Betriebsspannung	24 V DC ±10 %
Elektrischer Anschluss	<ul style="list-style-type: none"> • Multipolanschluss • Feldbusanschluss (Profibus-DP, DeviceNet) • CP-Strangerweiterung
Versorgungsanschluss	M7, QS-6
Arbeitsanschluss	M5, QS-3, QS-4
Anschluss Entlüftung	<ul style="list-style-type: none"> • M7, QS-6 oder integrierter Flächenschalldämpfer • Neue Endplatte mit Anschluss G1/4
Umgebungstemperatur	-5 ... +40 C
Systemausbau	<ul style="list-style-type: none"> • bis zu 16 Ventilsolen auf 16 Ventilplätzen • Erweiterungsmöglichkeit über CP-Anschluss mit Modulen des Installationssystems CP
Schutzart	IP40

Festo AG & Co. KG
 Postfach
 73726 Esslingen
 Rüter Straße 82
 73734 Esslingen
 Tel. +49 (0)711 347 0
 Fax +49 (0)711 347 26 28
 E-mail: info_de@festo.com