

Intelligentes Kompaktkamerasystem SBOC-M-R1B-H

FESTO



Konkurrenzlos

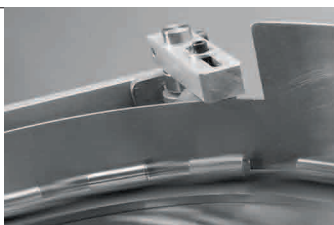
Moderne Automatisierungsanlagen sind meist auf hohe Fertigungsgeschwindigkeiten ausgelegt, denen das menschliche Auge kaum folgen kann. Zur Unterstützung bei der Diagnose und Inbetriebnahme, sowie zur Funktionsüberwachung von schnellen Bewegungsabläufen bietet Festo das intelligente Kompaktkamerasystem SBOC-M an. Eine innovative und preiswerte Alternative zu klassischen Hochgeschwindigkeitskameras.

Produktivität, die überzeugt:

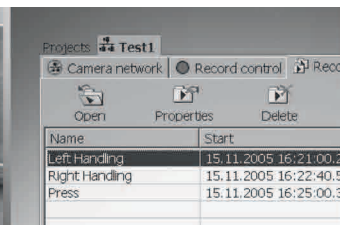
Einfache Lokalisierung von Fehlerquellen, dank einer zuverlässigen Analyse und Diagnose von einzelnen oder periodischen schnellen Bewegungsabläufen. Leichte Handhabung, optimale Einstellung und Überwachung inklusive. Vom Einsatz bei der Inbetriebnahme, über den Servicefall bis hin zur präventiven Wartung eine durchweg wirtschaftliche Lösung.

Technik, die überzeugt:

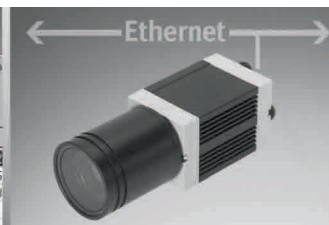
Kompaktes Design mit integrierter Elektronik zur Aufzeichnung und Speicherung von Bewegungsabläufen. Die kleinen Abmessungen und das geringe Gewicht ermöglichen eine einfache Integration in bestehende Anlagen. Die Inbetriebnahme erfolgt unkompliziert über eine PC-Software.



High Speed



Dokumentation



Vernetzung

Intelligentes Kompaktkamerasystem

SBOC-M-R1B-H

Im Fokus: Die Technologie

- Hohe Abtastrate von 240–2100 Bildern/Sek.
- Vernetzbarkeit und zeitliche Synchronisation mehrerer Kameras über Ethernet
- Aufzeichnen von E/A-Verläufen synchron zu den Bildern über die integrierten E/A
- Extrem kleine Abmessungen
- Schutzart IP65/IP67



SBOC-M-R1B-H

Jetzt neu: der Systainer für sicheren Transport und sichere Lagerung

Alles an einem Platz – und sicher verwahrt: mit dem Systainer SBOA-MSY-R1B-H. Sein Inhalt:

- Die neue Kamera SBOC-M-R1B-H
- Ein hochwertiges Zoom-Objektiv in High-end-Ausführung
- Energiesparende Low-Power LED-Beleuchtung (84 W/9000 Lumen)
- Spannungsversorgung 110 V und 230 V inkl. internationale Steckeradapter und weiteres Zubehör wie 2 Stative, Software, Kabel etc.



SBOA-MSY-R1B-H

Allgemeine technische Daten

Typ	SBOC-M-R1B-H
Objektivbefestigung	C-Mount
Arbeitsabstand [mm]	Abhängig vom gewählten Objektiv
Sichtfeld [mm]	Abhängig vom gewählten Objektiv
Sensorauflösung [Pixel]	640 x 480
Bildrate/Vollbild [fps]	240
Belichtungszeit [ms]	1 µs–1000 ms
Schutzart	IP65/IP67
Busanschluss	Ethernet 100 Mbit/s; M12
Temperaturbereich [°C]	–10 ... +50
Abmessungen (B x H x L) [mm] (inkl. Objektiv-Schutzrohr)	45 x 45 x 139,4



Festo AG & Co. KG

Postfach
73726 Esslingen
Rüter Straße 82
73734 Esslingen
Tel. +49 (0)711 347-0
Fax +49 (0)711 347-2628
info_de@festo.com
www.festo.com