

# Druckaufbau- und Entlüftungsventil VABF für Ventilinsel VTSA

FESTO



## Einzigartig sicher!

### Mehr Sicherheit, integriert in die Ventilinsel VTSA: das elektrisch betätigte Einschalt-/Druckaufbauventil VABF.

Die schnell installierte, integrierte Lösung für die direkte Platzierung an der Applikation aus dem modularen Baukasten VTSA.

#### Sicherheit am Start

Sicherer Anlauf durch langsamen Aufbau des Ausgangsdrucks und ein langsames Erreichen der Ausgangsstellung von nachgeschalteten Zylindern und Arbeitsgeräten. Dank der Einstellung von Umschaltdruck und Befüllzeit erfolgt der Druckaufbau anwendungsoptimiert.

#### Sicherheit plus!

Beim Belüften von Anlagen oder Anlagenteilen. Noch sicherer für separate, definierte Druckzonen über Sensorabfrage direkt auf der Ventilinsel.

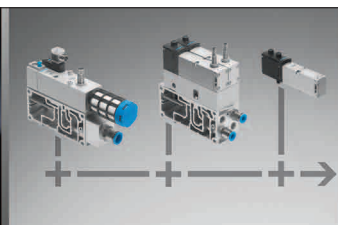
#### Sicherheits-Standard!

Als Standardprodukt weltweit einzigartig – sorgt neben dem modularen Baukasten nicht nur für korrekte und vollständige Konfiguration, sondern auch für vereinfachte Bestellung und Logistik.

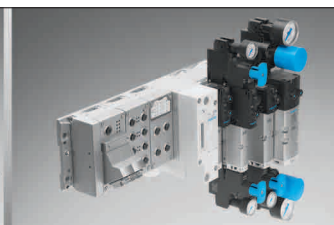
Passend auf alle ISO1-Anschlussplatten, M12-Anschlusstechnik in Ventil und Sensor erfreut die Automobilindustrie. Nicht zuletzt: Ein Sensor überwacht die betätigte Stellung des Kolbenschiebers.



Sicherheitsfunktion



+ Funktionsintegration



= VTSA: Safety@Festo

242.4.PSI →

Product Short Information

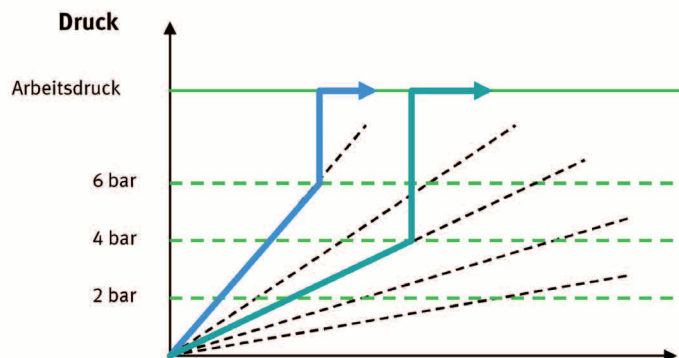
# Druckaufbau- und Entlüftungsventil VABF für Ventilinsel VTSA

## Die Funktion

Das Druckaufbau- und Entlüftungsventil wird unabhängig vom Multipol-/Feldbus-Anschluss separat elektrisch angesteuert mit einem Pilotventil und Würfelstecker Form C, optional auch mit M12-Adapter. Das Druckaufbauventil kann wahlweise mit Sensor bestellt werden. Dieser Sensor (M12, PNP oder NPN) überwacht, ob das Ventil geschaltet hat und somit die Ventilinsel mit Arbeits-

luft versorgt wird. Bei nicht betätigtem Druckaufbauventil wird die Druckversorgung (Kanal 1 der Insel) über die Abluftöffnung des Druckaufbauventils entlüftet.

Der Druckaufbau kann sowohl über den Umschaltdruck als auch über die Befüllzeit mit Einstellschrauben optimal auf die individuelle Anwendung eingerichtet werden.

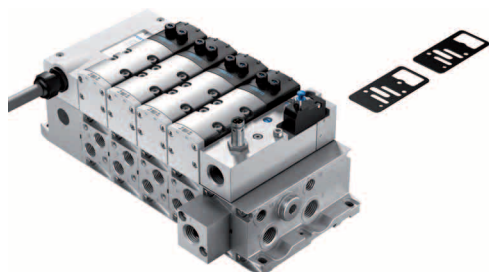


Das Druckaufbauventil kann in einer oder mehreren Druckzonen auf der Insel konfiguriert werden. Dabei können bis zu 5 Druckaufbauventile in einer Insel integriert werden.

## Aufbau von Druckzonen

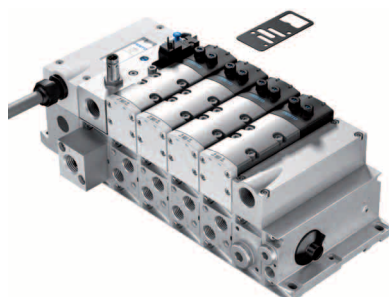
### Eine Druckzone

mit interner Steuerluft über Druckaufbauventil oder mit externer Steuerluft über rechte Endplatte



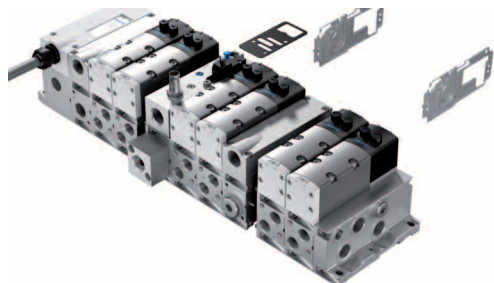
### Eine Druckzone

mit externer Steuerluft über rechte Endplatte mit Codierdeckel



### Mehrere Druckzonen

mit interner oder externer Steuerluft über rechte Endplatte, Druckaufbauventil in mittlerer Druckzone



## Technische Daten

Ventilfunktion	Druckaufbau/schnelles Entlüften
Konstruktiver Aufbau	Kolbenschieber
Pneu. Anschluss	G1/2, NPT1/2
Durchfluss Belüftung	3.000 l/min
Durchfluss Entlüftung	3.300 l/min
Betriebsdruckbereich	2 ... 10 bar
Steuerluft	Intern über Druckaufbauventil Intern/extern über rechte Endplatte
Umschaltdruck	4 bar voreingestellt 2 ... 10 bar einstellbar
Temperaturbereich	-5 ... 50 °C
Betriebsspannung	24 V DC, 110 V AC
Elektr. Anschluss	Würfelstecker Form C, optional mit M12-Adapter (nur 24V DC)
Schutzart	IP65
Rastermaß	43 mm (ISO-1)
Handhilfsbetätigung	Tastend
Sensor-Bauart	SIEN
Sensor-Typ	Ohne Schließer, PNP-schaltend, M12, 24V DC Schließer, NPN-schaltend, M12, 24V DC

## Sicherheit komplett!

Alles aus einer Hand – auch im Bereich der Sicherheitstechnik ist es unser Anspruch, für jede sicherheitstechnische Aufgabe Lösungen in Form von Komponenten oder Systemen anzubieten und zu realisieren.

**Festo AG & Co. KG**  
Postfach  
73726 Esslingen  
Rüter Straße 82  
73734 Esslingen  
Tel. +49 (0)711 347 0  
Fax +49 (0)711 347 2628  
E-mail: info\_de@festo.com