

Elektronischer Zylinderschalter SDBT-MSX

FESTO

Einfachste
Inbetriebnahme!



Auto-Teach-in

Highlights

- Automatische Schaltererkennung
- Programmierbarer Schaltausgang
- Programmierbare Schaltfensterbreite

Der erste Zylinderschalter mit automatischer Schaltpunkteinstellung. Er macht es so einfach wie nie, einen Zylinderschalter in Betrieb zu nehmen. Mit seinem Erfassungsbereich von 20 mm lässt er sich einfach und sicher installieren, gerade wenn die Montage erschwert ist. Der SDBT-MSX eignet sich ideal für alle Standardapplikationen insbesondere in der Fabrikautomatisierung und Elektronikindustrie / Kleinteilehandling.

Feinjustage? Vergangenheit!

Sie montieren SDBT-MSX einfach grob in der Endlage, verbinden das Kabel mit der Steuerung und schalten die Anlage ein. Fertig! Deutlich einfacher, schneller und sicherer als bisher gewohnt. Die automatische Schaltererkennung lernt den Schalterpunkt im Betrieb ein. Und eine Spannungsversorgung während der Installation benötigen Sie nicht!

Mehr Möglichkeiten

Alternativ können Sie die kapazitive Bedientaste nutzen. Sie teachen den Schalterpunkt von Hand, Sie definieren, ob PNP, NPN oder NO, NC und das Schaltfenster von 2 ... 15 mm. Mit diesen Möglichkeiten reduzieren Sie zugleich die Typenvielfalt in Ihrer Lagerhaltung.

100% kompatibel

SDBT-MSX passt auf alle Antriebe mit T-Nut. Am besten harmonisiert er mit den Antrieben von Festo wie z.B. DSBC, DFM, DSNU, ADN, DGST, ... Hier spielt er seine Stärken zu 100% aus.

Elektronischer Zylinderschalter SDBT-MSX

SDBT-MSX - Der Zylinderschalter mit Auto-Teach-in.

Auto-Teach-in

Der Zylinderschalter erkennt die Endlage des Kolbenhubes und lernt dort den Schaltpunkt im Betrieb automatisch ein.

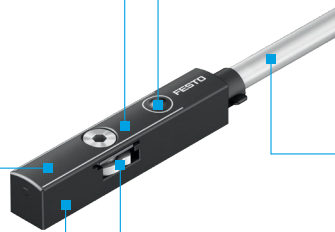
2 LED

Anzeige von:

- Teach-in Modus
- Erfassungsbereich
- Schaltausgang „Ein“

Kompaktes und robustes Gehäuse

- 26 mm kurz
- IP65 / IP68



Kapazitive Bedientaste

Programmierung von:

- Schaltpunkt
- PNP/NPN
- NO/NC
- Schaltfensterbreite 2 ... 15 mm

Hohe Kabelqualität: Schleppkette und Roboter

- 3 Draht
- M8 Stecker und offenes Ende

Robuste und einfache Befestigung

- Sicherer Halt in der Nut
- Unverlierbare Befestigungsschraube

Einfachste Inbetriebnahme.

Einfache Installation ohne Spannungsversorgung, ohne Feinjustage.
Automatische Einrichtung im Betrieb.

1. 20 mm Erfassungsbereich markiert auf dem SDBT-MSX.
2. SDBT-MSX grob montieren, so dass der Kolben am Endanschlag im Erfassungsbereich liegt.
3. SDBT-MSX mit Eingangsmodul (SPS) verbinden.

Fertig!

Der SDBT-MSX lernt beim Anlagenstart den Schaltpunkt automatisch ein: Auto-Teach-in.

Teilenummer	Typ	Beschreibung
8059120	SDBT-MSX-1L-PU-E-0.3-N-M8	PNP/NO vorprogrammiert, 30 cm Kabel, 3 poliger M8 Stecker
8059121	SDBT-MSX-1L-PU-E-2.5-N-LE	PNP/NO vorprogrammiert, 2,5 m Kabel, 3-Draht offenes Ende
8059122	SDBT-MSX-1L-PU-E-5-N-LE	PNP/NO vorprogrammiert, 5,0 m Kabel, 3-Draht offenes Ende
8059123	SDBT-MSX-1L-NU-E-0.3-N-M8	NPN/NO vorprogrammiert, 30 cm Kabel, 3 poliger M8 Stecker
8059124	SDBT-MSX-1L-NU-E-2.5-N-LE	NPN/NO vorprogrammiert, 2,5 m Kabel, 3-Draht offenes Ende
8059125	SDBT-MSX-1L-NU-E-5-N-LE	NPN/NO vorprogrammiert, 5,0 m Kabel, 3-Draht offenes Ende

Mit den Antrieben von Festo harmoniert der SDBT-MSX am besten.



Normzylinder DSBC



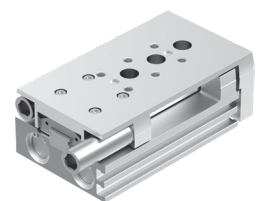
Führungszylinder DFM



Rundzylinder DSNU



Kompaktzylinder ADN-S



Mini-Schlitten DGST